

*Всероссийская олимпиада по географии  
2023/24 учебный год  
Школьный этап*

**Задания для участников 10 класса**

Время, отведенное на выполнение заданий обоих туров – 90 минут  
Максимальное количество баллов за оба тура – 66.

Внимательно прочитайте каждое задание. Ответ записывайте разборчиво.

**Примечание.** Не разрешается пользоваться школьными атласами и другими источниками информации.

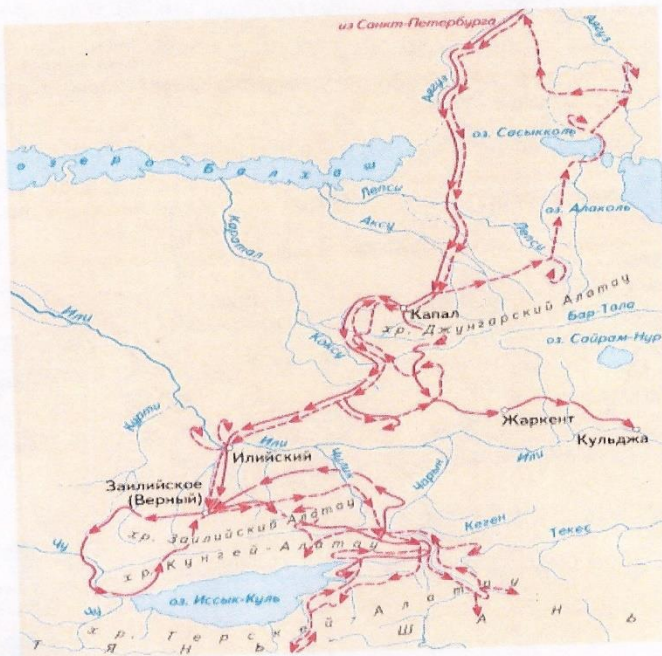
Шифр Ш144-Г-10-01

**ЗАДАНИЯ ТЕОРЕТИЧЕСКОГО ТУРА**

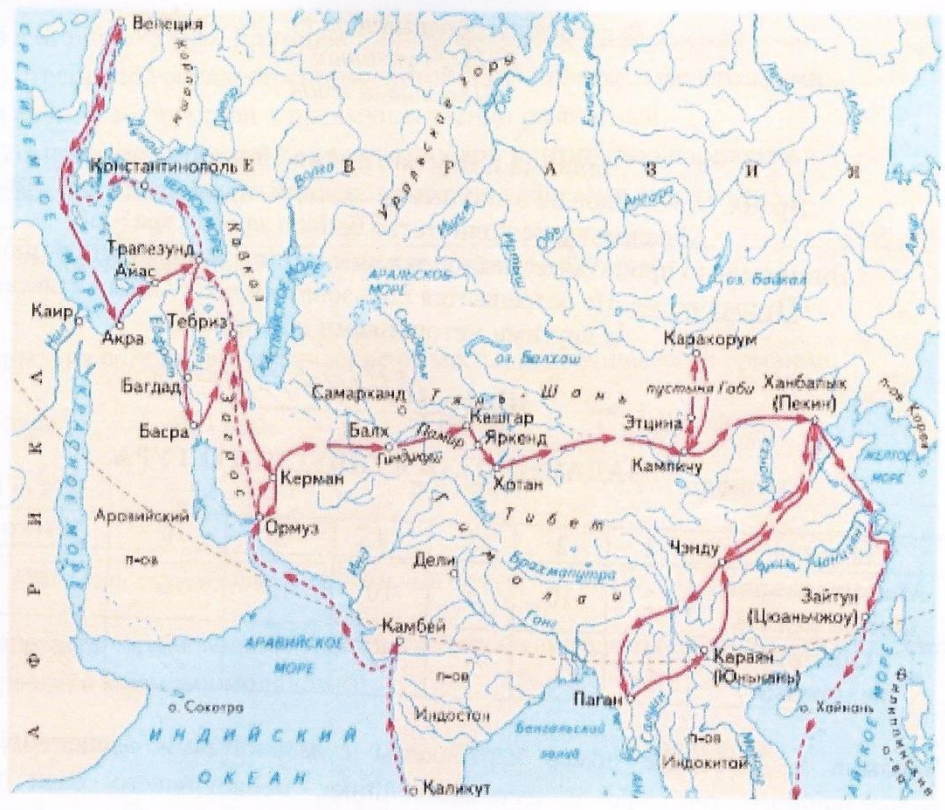
Задание	1	2	3	4	5	6	Итого
Максимальное кол-во баллов	2	10	5	10	15	6	48
Оценка участника	2	6	5	5	9	2	29

**Задание 1.** Выберите номер картосхемы с маршрутами экспедиций выдающегося отечественного географа и путешественника, проводившего свои исследования в обширном субрегионе, значительная часть которого относится к области внутреннего стока. В честь исследователя названы горные хребты и горные вершины в районе его исследования, а также один из подвидов травоядного млекопитающего.  
*Критерии оценивания:* за правильный ответ 2 балла.

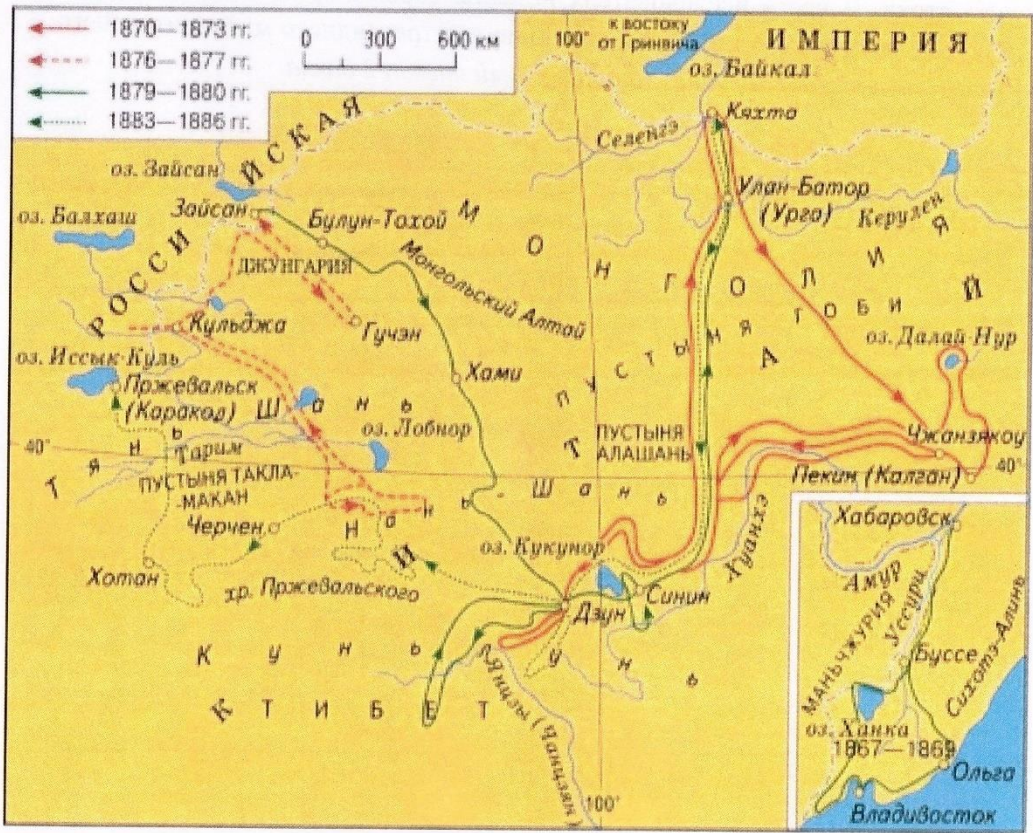
1)



2)



25



65

**Задание 2.** Определите ошибку в логических рядах географических объектов России. В скобках к каждому ряду дана подсказка, которая помогает объяснить, по какому принципу исключается географический объект. Объясните причину выбора ошибки. Учтите, что все географические объекты должны характеризовать особенности географии России. Ответы занесите в таблицу.

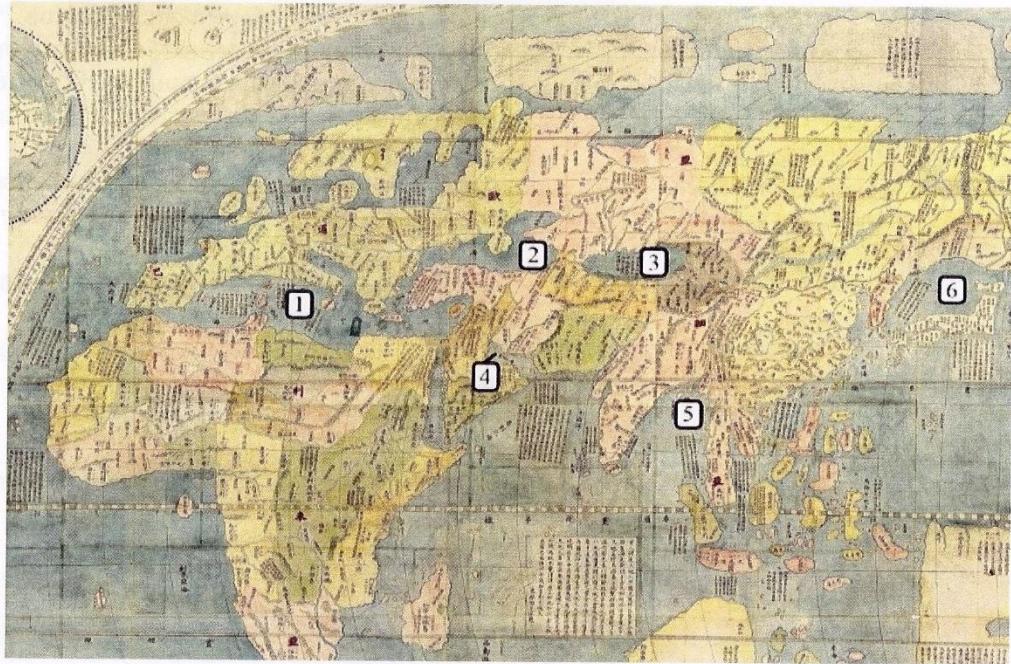
- 1) Сургут – Нижневартовск – Омск – Новосибирск – Барнаул (географическое положение)
- 2) Махачкала – Нальчик – Ставрополь – Сыктывкар – Саранск (административно-территориальное устройство)
- 3) Новокузнецк – Магнитогорск – Нижний Тагил – Череповец – Саяногорск (промышленность)
- 4) Краснодарский край – Алтайский край – Омская область – Республика Башкортостан – Оренбургская область (зерновое хозяйство)
- 5) Новороссийск – Приморск – Ванино – Астрахань – Мурманск (транспорт)

№ п/п	Ошибка в логическом ряду (1 балл за верный ответ)	Причина ошибки (1 балл за верный ответ)
1	Барнаул 0	лежат в зоне степей 0
2	Ставрополь 1	является столицей края, а не области 1
3	Саяногорск 1	не является центром Черной металлургии 1
4	Республика Башкортостан 0	в ней не выращивают пшеницу 0
5	Астрахань 1	не является морским портом 1

Критерии оценивания: за каждый правильный ответ 1 балл, всего 10 баллов.

50

**Задание 3.** Перед вами фрагмент китайской карты мира, изготовленной в 1602 г. (карта Маттео Риччи), на которой цифровыми индексами обозначены обособленные части Мирового океана. Мы уверены, что вы легко определите пронумерованные водные объекты, учитывая их расположение и очертания на представленной карте. В качестве задания мы предлагаем вам расположить данные объекты в порядке возрастания их средней глубины. Ответ запишите по образцу: 1\_4\_5\_2\_6\_3



432165 50

Критерии оценивания: за правильный ответ 5 баллов.

50 **Задание 4.** У Н.С. Гумилева много «географических стихотворений». Вот отрывок из одного из них. Ответьте на вопросы в правой колонке таблицы.

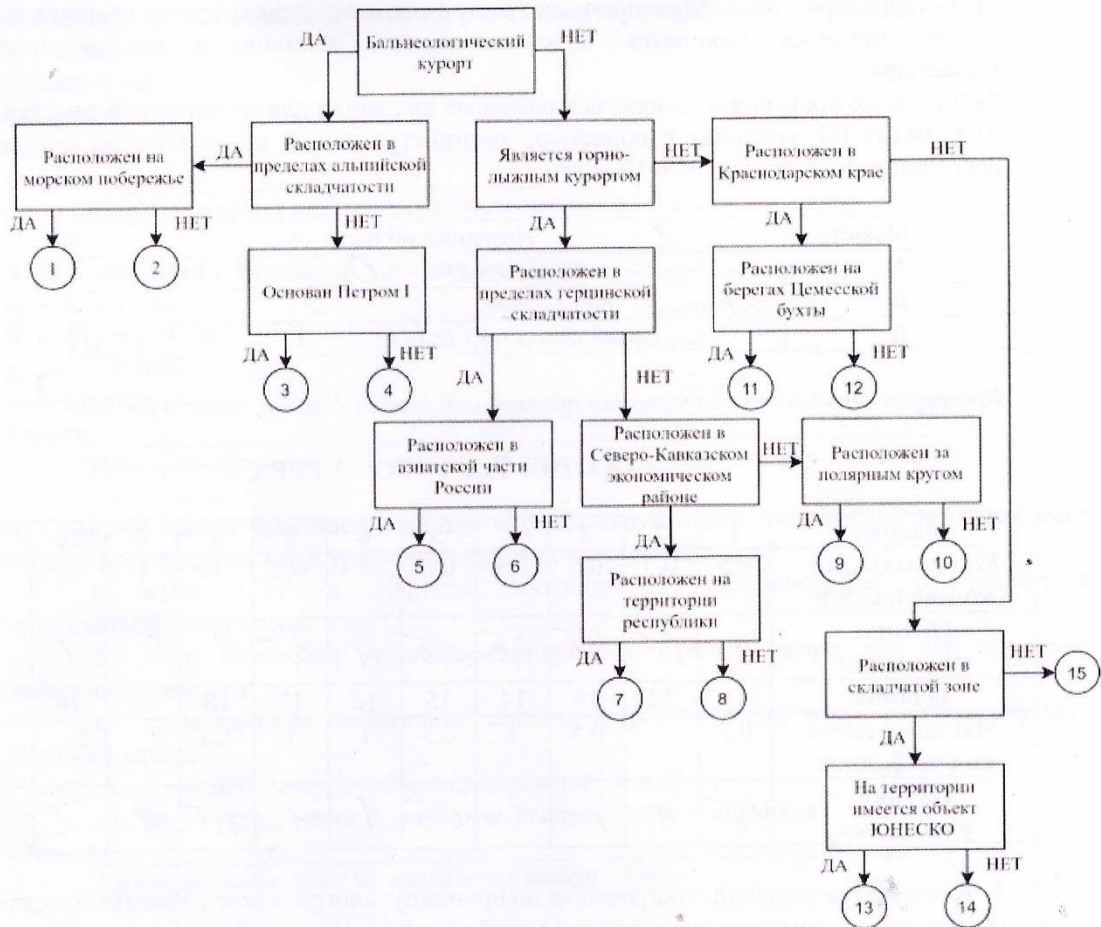
<p>Здравствуй, <u>Красное</u> море, акуля уха, Негритянская ванна, песчаный котел! На утесах твоих вместо влажного мха Известняк, словно каменный кактус, расцвел... ...Целый день над водой, словно стая стрекоз, Золотые летучие рыбы видны, У песчаных, серпами изогнутых кос Мели, точно цветы, зелены и красны... ... И когда выплывает луна на зенит, Ветр проносится, запахи леса тая, От Суэца до Баб-эль-Мандеба звенит, Как Эолова арфа, поверхность твоя.</p>	<p>1) Что это за море? <u>Красное</u> 1          2) Какова его солёность? <u>28%</u> 0          3) Какие части света омывает? <u>Азия, Африка</u>          4) Чем объясняется его название?          5) Почему его называют «акулей ухой»?          6) С какими океанами и как оно связано?          7) Назовите город, расположенный недалеко от его побережья и хранящий святыни одной из мировых религий.  <u>4) Водоросли придают воде красный оттенок</u> 1  <u>5) В нем водится много акул</u> 1  <u>6) с Атлантическим - через Суэцкий канал, с Индийским - через Баб-эль-Мандеб</u> 0  <u>7) Иерусалим</u> 1</p>
--	--

Критерии оценивания: за каждый правильный ответ 1 балл, всего 7 баллов.

**Задание 5.** Следуя алгоритму, распределите перечисленные курорты по соответствующим номерам.

95

Липецк	4	1	Марциальные Воды	15	0	Губаха	6	1	
Домбай	14	0	Новороссийск	7	0	Кисловодск	2	1	
Ейск		12	1	Мацеста	3	0	Яхрома	10	1
Сестрорецк		11	0	Дербент	13	1	Гурзуф	7	0
Красная Поляна	8	8	1	Кировск	9	1	Белокуриха	5	1



Критерии оценивания: за каждый правильный ответ 1 балл, всего 15 баллов.

25

**Задание 6.** Определите названия областей РФ – А, Б, В, которые обладают следующими характеристиками:

- все три субъекта РФ входят в состав одного экономического района и имеют выход к государственной границе;
- в субъектах РФ А и Б численность населения областных центров менее 500 тыс. человек;
- в регионах Б и В действуют АЭС.

Прочитайте дополнительные характеристики субъектов РФ и определите, какие из них будут касаться определённых Вами областей (три характеристики для каждой области).

- 1) Название центра субъекта РФ дало имя крупнейшему бассейну железных руд в нашей стране.
- 2) На территории области в 1943 году произошло самое крупное в истории танковое сражение.
- 3) Областной центр стоит на реке, относящейся к бассейну самого тёплого моря, омывающего берега нашей страны.
- 4) В субъекте РФ действует крупный электрометаллургический комбинат.
- 5) Название субъекта РФ дало название тектонической структуре, представляющей собой поднятие кристаллического фундамента платформы.
- 6) На территории области расположен заповедник, в названии которого фигурирует тип самой плодородной почвы нашей страны.

7) На территории области расположен заповедник, символом которого является выхухоль, в его пределах находится музей-заповедник, знаменитый своими пещерными монастырями.

8) В регионе производят самолёты и ракетные двигатели для космической техники.

9) Субъект РФ граничит с областью, административный центр которой был столицей соседней республики в 1919–1934 гг.

Буква области	Название области
А	Брянская область 0
Б	Курганская область 20
В	Восточная область 0

Критерии оценивания: за каждый правильный ответ 2 балла, всего 6 баллов.

### ЗАДАНИЯ ТЕСТОВОГО ТУРА

Задание	1	2	3	4	5	6	7	8	9	10	Итого
Максимальное кол-во баллов	0,5	0,5	0,5	0,5	0,5	1	0,5	1	1	1	
Оценка участника	0	0,5	0,5	0,5	0,5	1	0,5	1	0	1	
Задание	11	12	13	14	15	16	17	18	19	20	
Максимальное кол-во баллов	0,5	1	0,5	1	0,5	1	1	1,5	2	2	18
Оценка участника	0,5	1	0,5	1	0,5	1	1	1,5	1	2	15,5

1. Какое из утверждений, построенных по принципу: «пограничное с Россией государство – объект, по которому проходит граница с этой страной», НЕверно?

- а) КНР – река Шилка.
- б) Украина – Донецкий кряж.
- в) Финляндия – гряда Манселькя.
- г) Эстония – Псковское озеро.

Ответ: \_\_\_\_\_

2 0

Критерии оценивания: за правильный ответ - 0,5 балла.

2. Какой географический объект не носит имя Витуса Беринга

- а) остров
- б) залив
- в) море
- г) пролив

Ответ: \_\_\_\_\_

б

0,5

Критерии оценивания: за правильный ответ - 0,5 балла.

3. Какое государство является одновременно монархией и федерацией?

- а) Австрия;
- б) Бельгия;
- в) Швеция;
- г) Великобритания.

Ответ: \_\_\_\_\_

б

0,5

Критерии оценивания: за правильный ответ - 0,5 балла.

**4. Какая из стран располагается на разных материках?**

- а) Россия;
- б) Казахстан;
- в) Турция;
- г) Египет.

Ответ: \_\_\_\_\_

2 0,5

Критерии оценивания: за правильный ответ - 0,5 балла.

**5. 90% населения Бразилии говорит на языке:**

- а) испанском;
- б) португальском;
- в) английском;
- г) бразильском.

Ответ: \_\_\_\_\_

б 0,5

Критерии оценивания: за правильный ответ - 0,5 балла.

**6. Суэцкий канал был восстановлен и реконструирован. Почему же большая часть грузов в Европу из Азии транспортируется вокруг Африки?**

- а) из-за НТР в морском судоходстве, проявившейся в увеличении грузоподъемности судов;
- б) из-за опасности столкновения судов в Красном море, так как оно имеет небольшую ширину;
- в) из-за высоких таможенных пошлин и транспортных затрат на проводку через Суэцкий канал;
- г) из-за действия пиратов в прибрежных водах;
- д) из-за осложнений в зоне арабо-израильского конфликта.

Ответ: \_\_\_\_\_

а 1

Критерии оценивания: за правильный ответ - 1 балл.

**7. Выберите неверное соответствие между транспортной магистралью и её типом.**

- а) «Балтика» – нефтепровод
- б) «Транссиб» – железная дорога
- в) «Северный поток» – газопровод
- г) «Дон» – автомобильная магистраль

Ответ: \_\_\_\_\_

а 0,5

Критерии оценивания: за правильный ответ - 0,5 балла.

**8. Выберите неверное соответствие «учёный – достижения».**

- а) Н.И. Вавилов – создал учение о мировых центрах происхождения культурных растений.
- б) П.П. Семёнов-Тян-Шанский – основоположник генетического почвоведения и учения о природных зонах
- в) Ч. Лайель – заложил основы современной геологии.
- г) В.В. Докучаев – сформулировал закон географической зональности.

Ответ: \_\_\_\_\_

б 1

Критерии оценивания: за правильный ответ - 1 балл.

**9. Выберите название титульного этноса самого северного национального субъекта РФ Европейской России.**

- а) саамы
- б) карелы
- в) якуты
- г) ненцы

Ответ: \_\_\_\_\_

Критерии оценивания: за правильный ответ - 1 балл.

**10. Выберите верное утверждение о чёрной металлургии в России.**

- а) Россия занимает первое место в мире по выплавке стали.
- б) Металлургические заводы Центральной России используют сырьё КМА.
- в) Череповецкий металлургический комбинат использует железорудный концентрат и коксующийся уголь Казахстана.
- г) Старейшая база чёрной металлургии России расположена в Сибири.

Ответ: \_\_\_\_\_

Критерии оценивания: за правильный ответ - 1 балл.

**11. Выберите верное утверждение о машиностроении в России.**

- а) Основная часть производства автомобилей сосредоточена в Северо-Западном экономическом районе.
- б) Выборг, Архангельск, Комсомольск-на-Амуре – центры авиастроения.
- в) Тихвин, Тверь и Верхняя Пышма являются центрами железнодорожного машиностроения.
- г) Новосибирск, Белгород, Екатеринбург – крупные центры производства грузовых автомобилей.

Ответ: \_\_\_\_\_

Критерии оценивания: за правильный ответ - 0,5 балла.

**12. Посетив какой субъект РФ, Вы окажетесь вблизи зоны субдукции?**

- а) Краснодарский край
- б) Камчатский край
- в) Алтайский край
- г) Приморский край

Ответ: \_\_\_\_\_

Критерии оценивания: за правильный ответ - 1 балл.

**13. Выберите регион с наиболее плодородными почвами.**

- а) Московская область
- б) Владимирская область
- в) Нижегородская область
- г) Ульяновская область

Ответ: \_\_\_\_\_

Критерии оценивания: за правильный ответ - 0,5 балла.

**14. Выберите вариант, в котором все указанные города являются столицами монархий.**

- а) Осло, Мбабане, Хельсинки, Дублин
- б) Абу-Даби, Лондон, Масеру, Нукуалофа
- в) Джакарта, Бандар-Сери-Бегаван, Куала-Лумпур, Дакка
- г) Катманду, Тхимпху, Мадрид, Кабул

Ответ: \_\_\_\_\_

Критерии оценивания: за правильный ответ - 1 балл.



15. Хамсин – это название...

- а) народа
- б) ветра
- в) реки
- г) горы

Ответ: \_\_\_\_\_

5 0,5

Критерии оценивания: за правильный ответ - 0,5 балла.

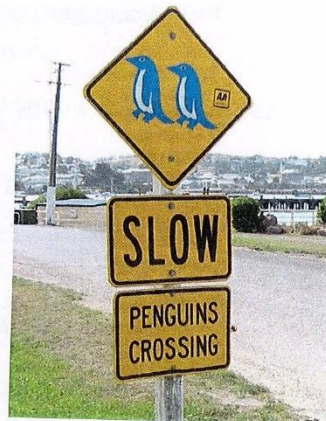
16. Для защиты животных во многих странах разработаны дорожные знаки, предупреждающие водителей и призывающих их к бдительности. В одном регионе мира общая численность пингвинов сейчас составляет около 50 тыс., но они внесены в Красную книгу этой страны и Международную красную книгу региона как вид, которому грозит вымирание. Поэтому дорожный знак «Осторожно, пингины!» выглядит здесь вполне органично. В какой из перечисленных стран размещен следующий знак?

- а) Египет
- б) ЮАР
- в) Чили
- г) Испания

Ответ: \_\_\_\_\_

5 1

Критерии оценивания: за правильный ответ - 1 балл.



17. Выберите верный вариант ответа. Более светлым цветом на этой карте отмечены государства:

- а) с федеративной формой государственного устройства
- б) с монархической формой правления
- в) с наименьшей плотностью населения
- г) с наибольшей водообеспеченностью на душу населения.



Ответ: \_\_\_\_\_

а 1

Критерии оценивания: за правильный ответ - 1 балл.

18. Выберите строки, в которых указана общая черта для Австралии и Сомали:

- А) дефицит поверхностных вод и сезонный характер водности рек

- Б) в столицах стран проживает почти половина их населения
- В) страны по государственному устройству являются федерациями
- Г) рельеф обеих стран – преимущественно равнинный
- Д) относятся к странам со среднемировой плотностью населения
- Е) восточные побережья стран омываются тёплыми течениями

Ответ: а в г 1,5

Критерии оценивания: за правильный ответ - 0,5 балла.

19. Выберите из списка географические объекты, относящиеся к Германии:

- а) Гауда
- б) Гарц
- в) Вадуц
- г) Дунай
- д) Росток
- е) Энгельс
- ж) Тейде
- з) Тюрингия

Ответ: б ж з 1,5

Критерии оценивания: за правильный ответ – 2 балла.

20. Расположите города мира в хронологической последовательности года их основания (от самого древнего к самому молодому):

- А) Иерусалим
- Б) Гавана
- В) Киров
- Г) Красноярск

Ответ: а в г з 2,5

Критерии оценивания: за правильный ответ – 2 балла.