

СОГЛАСОВАНО

4.0
Директор департамента образования
Администрации города

И.П. Замятина

20 г.

УТВЕРЖДАЮ

Директор МБОУ СОШ №44

А.Н. Александрова

2020 г.

ПАСПОРТ ДОСТУПНОСТИ № 2
объекта социальной инфраструктуры
Муниципального бюджетного общеобразовательного учреждения средней
общеобразовательной школы №44

1. Общие сведения об объекте

- 1.1. Наименование (вид) объекта: Здание образовательного учреждения.
- 1.2. Адрес объекта: 628400, РФ, Ханты-Мансийский автономный округ – Югра, г. Сургут, ул. Пионерная, 1.
- 1.3. Сведения о размещении объекта:
- отдельно стоящее здание школы 2 этажа, 2715,1 кв.м.
 - наличие прилегающего земельного участка (да, нет) да, 6953,0 кв.м.
- 1.4. Год постройки здания 1982 г., после капитального ремонта _____
- 1.5. Дата предстоящих плановых ремонтных работ: текущего не предусмотрено, капитального не предусмотрено.
- 1.6. Название организации (учреждения), (полное юридическое наименование – согласно Уставу, краткое наименование): полное юридическое наименование – согласно Уставу: Муниципальное бюджетное общеобразовательное учреждение средняя общеобразовательная школа №44, краткое наименование - МБОУ СОШ №44.
- 1.7. Юридический адрес организации (учреждения): 628400, РФ, Ханты-Мансийский автономный округ - Югра, г. Сургут, пр. Пролетарский, 5/1.
- 1.8. Основание для пользования объектом (оперативное управление, аренда, собственность): оперативное управление.
- 1.9. Форма собственности (государственная, негосударственная): негосударственная.
- 1.10. Территориальная принадлежность (федеральная, региональная, муниципальная): муниципальная.
- 1.11. Вышестоящая организация (наименование): Департамент образования Администрации города Сургута.
- 1.12. Адрес вышестоящей организации, другие координаты: 628400, РФ, Ханты-Мансийский автономны округ - Югра, г. Сургут, ул. Гагарина, 11.

2. Характеристика деятельности организации на объекте

- 2.1. Сфера деятельности (здравоохранение, образование, социальная защита, физическая культура и спорт, культура, связь и информация, транспорт, жилой фонд, потребительский рынок и сфера услуг, другое): образование.
- 2.2. Виды оказываемых услуг: образовательные услуги.
- 2.3. Форма оказания услуг: на объекте, дистанционно, на дому.
- 2.4. Категории обслуживаемого населения по возрасту: дети.
- 2.5. Категории обслуживаемых инвалидов: нет.
- 2.6. Плановая мощность: посещаемость (количество обслуживаемых в день), вместимость, пропускная способность: 280 человек.
- 2.7. Участие в исполнении ИПР инвалида, ребенка-инвалида (да, нет): да.

3. Состояние доступности объекта

3.1. Путь следования к объекту пассажирским транспортом

Маршрут до объекта пассажирским транспортом может осуществляться в 2-х направлениях, вблизи объекта располагаются:
- два остановочных пункта «Пионерная», с расстоянием до объекта с чётной стороны ул. Пионерная - 375 м. и наименованием маршрутов № 10, 96, с нечётной стороны ул. Пионерная - 300 м. и наименованием маршрутов № 10,96;

- переход через проезжую часть возможен через пешеходные переходы. Переходы осуществляются на нерегулируемых пешеходных переходах.

Пешеходные переходы не оборудованы пандусами, для спуска-подъёма колясочников.

(Наличие адаптированного пассажирского транспорта к объекту) – нет.

3.2. Путь к объекту от ближайшей остановки пассажирского транспорта:

3.2.1. расстояние до объекта от остановки транспорта: ул. Пионерная 300 м.

3.2.2. время движения (пешком): 3 мин. (быстрый шаг), 7 мин. (медленный шаг).

3.2.3. наличие выделенного от проезжей части пешеходного пути (да, нет): да.

3.2.4. Перекрестки: нерегулируемые.

3.2.5. Информация на пути следования к объекту (акустическая, тактильная, визуальная, нет): нет.

3.2.6. Перепады высоты на пути (есть, нет): есть.

Их обустройство для инвалидов на коляске (да, нет): нет.

3.3 Организация доступности объекта для инвалидов - форма обслуживания

№ п/п	Категория инвалидов (вид нарушения)	Вариант организации доступности объекта (формы обслуживания)
1.	Все категории инвалидов и МГН <i>в том числе инвалиды:</i>	«А»
2	передвигающиеся на креслах-колясках	«А»
3.	с нарушениями опорно-двигательного аппарата	«А»
4.	с нарушениями зрения	«А»
5.	с нарушениями слуха	«А»
6.	с нарушениями умственного развития	«А»

- указывается один из вариантов: «А», «Б», «ДУ», «ВНД»

3.4 Состояние доступности основных структурно-функциональных зон

№ п/п	Основные структурно-функциональные зоны	Состояние доступности, в том числе для основных категорий инвалидов
1.	Территория, прилегающая к зданию (участок)	«ДУ-ПП»
2.	Вход (входы) в здание	«ДУ-ПП»
3.	Путь (пути) движения внутри здания (в т.ч. пути эвакуации)	«ДУ-ПП»
4.	Зона целевого назначения здания (целевого посещения объекта)	«ДУ-ПП»
5.	Санитарно-гигиенические помещения	«ДУ-ПП»
6.	Система информации и связи (на всех зонах)	«ДУ-ПП»
7.	Пути движения к объекту (от остановки транспорта)	«ВНД»

Указывается: ДП-В – доступно полностью всем; ДП-И (К, О, С, Г, У) – доступно полностью избирательно (указать категории инвалидов); ДЧ-В- доступно частично всем; ДЧ-И- (К, О, С, Г, У) – доступно частично избирательно (указать категории инвалидов); ДУ- доступно условно. ВНД – недоступно

3.5. ИТГОВОЕ ЗАКЛЮЧЕНИЕ о состоянии доступности ОСИ:

Основные структурно — функциональные зоны: территория, прилегающая к зданию (участок), вход (входы) в здание, путь (пути) движения внутри здания (в т.ч. пути эвакуации), зона целевого назначения здания (целевого посещения объекта), санитарно-гигиенические помещения, система информации и связи (на всех участках), зона пути движения к объекту (от остановки транспорта) - физическая доступность для всех категорий инвалидов (К, О, Г, С, У) временно недоступна (ВДН).

Несмотря на наличие архитектурно-планировочных барьеров, что является не соответствием требованиям норм СП 59-13330.2016, уровень доступности объекта определен как «Доступно условно» (ДУ-ПП) - это связано с тем, что в учреждении разработан пакет внутренней нормативной документации:

- Приказ о назначении должностного лица, ответственного за ситуационную помощь;
- порядок о предоставлении услуг инвалидам в учреждении;
- внесены корректировки в должностные инструкции сотрудников по оказанию ситуационной помощи инвалидам;

- утвержден график проведения инструктажа сотрудников и имеется персонал, прошедший обучение по курсу «Оказания ситуационной помощи инвалидам различных нозологий, при получении образовательных услуг в учреждении».

Зона пути движения к объекту (от остановки транспорта): Физическая доступность для всех категорий инвалидов (К, О, С, Г, У) временно недоступна (ВНД).

4. Управленческое решение (проект)

4.1. Рекомендации по адаптации основных структурных элементов объекта:

№ п \п	Основные структурно-функциональные зоны объекта	Рекомендации по адаптации объекта (вид работы)
1.	Территория, прилегающая к зданию (участок)	Текущий ремонт. Индивидуальное решение ТСР.
2.	Вход (входы) в здание	Текущий ремонт. Индивидуальное решение ТСР.
3.	Путь (пути) движения внутри здания (в т.ч. пути эвакуации)	Текущий ремонт. Индивидуальное решение ТСР.
4.	Зона целевого назначения здания (целевого посещения объекта)	Текущий ремонт. Индивидуальное решение ТСР.
5.	Санитарно-гигиенические помещения	Текущий ремонт. Индивидуальное решение ТСР.
6.	Система информации на объекте (на всех зонах)	Индивидуальное решение ТСР.
7.	Пути движения к объекту (от остановки транспорта)	Текущий ремонт.
8.	Все зоны и участки	Текущий ремонт. Индивидуальное решение ТСР.

- указывается один из вариантов (видов работ); не нуждается; ремонт (текущий, капитальный); индивидуальное решение с ТСР; технические решения невозможны - организация альтернативной формы обслуживания

4.2. Период проведения работ в рамках исполнения: Муниципальной программы «Развитие образования города Сургута на период до 2030 года».

(указывается наименование документа: программы, плана)

4.3. Ожидаемый результат (по состоянию доступности) после выполнения работ по адаптации: обеспечение оптимальной доступности объекта для посещения всех категорий инвалидов (К, О, С, Г, У) и МГП.

Оценка результата исполнения программы, плана (по состоянию доступности): -

4.4. Для принятия решения требуется, не требуется *(нужное подчеркнуть)*: согласование с вышестоящей организацией (собственником объекта), согласование с потребителем (с общественными организациями).

Имеется заключение уполномоченной организации о состоянии доступности объекта (наименование документа и выдавшей его организации, дата), прилагается:

4.5. Информация может быть размещена (обновлена) на Карте доступности субъекта Российской Федерации: окружная территориальная информационная система ХМАО-Югры раздел «Доступная среда» сайт МБОУ СОШ №44 <http://school44.admsurgut.ru>.

5. Особые отметки

Паспорт сформирован на основании:

1. Анкета (информации об объекте) от «25» 08 2020г.
2. Акт обследования объекта: от «25» 08 2020г.



АНКЕТА № 2
(информация об объекте социальной инфраструктуры)
К ПАСПОРТУ ДОСТУПНОСТИ ОСИ
Муниципального бюджетного общеобразовательного учреждения
средней общеобразовательной школы №44

1. Общие сведения об объекте

- 1.1. *Наименование (вид) объекта:* **Здание образовательного учреждения.**
- 1.2. *Адрес объекта:* **628400, РФ, Ханты-Мансийский автономный округ-Югра, г. Сургут, ул. Пионерная, 1.**
- 1.3. Сведения о размещении объекта:
- отдельно стоящее здание **2** этажа, **2715,1 кв.м.,**
 - часть здания _____ этажей (или на _____ этаже), _____ кв.м.,
 - наличие прилегающего земельного участка (да, нет) **да, 6953,0 кв.м.**
- 1.4. Год постройки здания **1982г.**, последнего капитального ремонта _____
- 1.5. Дата предстоящих плановых ремонтных работ: *текущего* **не предусмотрено,** *капитального* **не предусмотрено.**

сведения об организации, расположенной на объекте

- 1.6. Название организации (учреждения), (полное юридическое наименование - согласно Уставу, краткое наименование): полное юридическое наименование - согласно Уставу: **Муниципальное бюджетное общеобразовательное учреждение средняя общеобразовательная школа № 44,** краткое наименование - **МБОУ СОШ № 44.**
- 1.7. Юридический адрес организации (учреждения): **628400, РФ, Ханты-Мансийский автономный округ - Югра, г. Сургут, пр. Пролетарский, 5/1.**
- 1.8. Основание для пользования объектом (*оперативное управление, аренда, собственность*): **оперативное управление.**
- 1.9. Форма собственности (*государственная, негосударственная*): **негосударственная.**
- 1.10. Территориальная принадлежность (*федеральная, региональная, муниципальная*): **муниципальная.**
- 1.11. Вышестоящая организация (наименование): **Департамент образования Администрации города Сургута.**
- 1.12. Адрес вышестоящей организации, другие координаты: **628400, РФ, Ханты-Мансийский автономны округ - Югра, г. Сургут, ул. Гагарина, 11.**

2. Характеристика деятельности организации на объекте

- 2.1. Сфера деятельности (*здравоохранение, образование, социальная защита, физическая культура и спорт, культура, связь и информация, транспорт, жилой фонд, потребительский рынок и сфера услуг, другое*): **образование.**
- 2.2. Виды оказываемых услуг: **образовательные услуги.**
- 2.3. Форма оказания услуг (на объекте, с длительным пребыванием, в т.ч. проживанием, на дому, дистанционно): **на объекте, дистанционно, на дому.**
- 2.4. Категории обслуживаемого населения по возрасту (дети, взрослые трудоспособного возраста, пожилые, все возрастные категории): **дети.**
- 2.5. Категории обслуживаемых инвалидов (*инвалиды, передвигающиеся на коляске, инвалиды с нарушениями опорно-двигательного аппарата, нарушениями зрения, нарушениями слуха, нарушениями умственного развития*): **нет.**
- 2.6. Плановая мощность (*посещаемость (количество обслуживаемых в день), вместимость, пропускная способность*): **280 человек.**
- 2.7. Участие в исполнении ИПР инвалида, ребенка-инвалида (да, нет): **да.**

3. Состояние доступности объекта для инвалидов и других маломобильных групп населения (МГН)

3.1. Путь следования к объекту пассажирским транспортом (описать маршрут движения с использованием пассажирского транспорта)

Маршрут до объекта пассажирским транспортом может осуществляться в 2-х направлениях, вблизи объекта располагаются:

- два остановочных пункта «Пионерная», с расстоянием до объекта с чётной стороны ул. Пионерная - 375м, и наименованием маршрутов № 10, 96, с нечётной стороны ул. Пионерная - 300 м. и наименованием маршрутов № 10,96;

- переход через проезжую часть возможен через пешеходные переходы. Переходы осуществляются на нерегулируемых пешеходных переходах.

Пешеходные переходы не оборудованы пандусами, для спуска-подъёма колясочников.

Наличие адаптированного пассажирского транспорта к объекту – нет.

3.2. Путь к объекту от ближайшей остановки пассажирского транспорта:

3.2.1. расстояние до объекта от остановки транспорта: ул. Пионерная 300 м.

3.2.2. время движения (пешком): 3 мин. (быстрый шаг), 7 мин. (медленный шаг).

3.2.3. наличие выделенного от проезжей части пешеходного пути (да, нет): да.

3.2.4. Перекрестки (нерегулируемые, регулируемые, со звуковой сигнализацией, таймером, нет): нерегулируемые.

3.2.5. Информация на пути следования к объекту (акустическая, тактильная, визуальная, нет): нет.

3.2.6. Перепады высоты на пути (есть, нет): есть.

Их обустройство для инвалидов на коляске (да, нет): нет.

3.3. Организация доступности объекта для инвалидов - форма обслуживания*

№ п/п	Категория инвалидов (вид нарушения)	Вариант организации доступности объекта (формы обслуживания)
1.	Все категории инвалидов и МГН	«А»
	в том числе инвалиды;	
2.	передвигающиеся на креслах-колясках	«А»
3.	с нарушениями опорно-двигательного аппарата	«А»
4.	с нарушениями зрения	«А»
5.	с нарушениями слуха	«А»
6.	с нарушениями умственного развития	«А»

- указывается один из вариантов: «А», «Б», «ДУ», «ВНД»

4. Управленческое решение (предложения по адаптации основных структурных элементов объекта)

№ п/п	Основные структурно-функциональные зоны объекта	Рекомендации по адаптации объекта (вид работы) *
1.	Территория, прилегающая к зданию (участок)	Текущий ремонт. Индивидуальное решение ТСР.
2.	Вход (входы) в здание	Текущий ремонт. Индивидуальное решение ТСР.
3.	Путь (пути) движения внутри здания (в т.ч. пути эвакуации)	Текущий ремонт. Индивидуальное решение ТСР.
4.	Зона целевого назначения здания (целевого посещения объекта)	Текущий ремонт. Индивидуальное решение ТСР.
5.	Санитарно-гигиенические помещения	Капитальный ремонт.

		Индивидуальное решение ТСР.
6.	Система информации на объекте (на всех зонах)	Текущий ремонт Индивидуальное решение ТСР.
7.	Пути движения к объекту (от остановки транспорта)	Текущий ремонт.
8.	Все зоны и участки	Капитальный, текущий ремонт. Индивидуальное решение ТСР.

- указывается один из вариантов (видов работ): не нуждается; ремонт (текущий, капитальный); индивидуальное решение с ТСР; технические решения невозможны - организация альтернативной формы обслуживания

Размещение информации на Карте доступности субъекта РФ согласовано

 - Тарасова С. А. зам. директора по АХР телефон 23-77- 15

(подпись, Ф.И.О., должность; координаты для связи уполномоченного представителя)



АКТ ОБСЛЕДОВАНИЯ № 2
объекта социальной инфраструктуры
К ПАСПОРТУ ДОСТУПНОСТИ ОСИ
Муниципального бюджетного общеобразовательного учреждения
средней общеобразовательной школы №44

ХМАО-Югра г. Сургут
Наименование территориального
образования субъекта РФ

« 25 » 08 2020г

1. Общие сведения об объекте

- 1.1. Наименование (вид) объекта: Здание образовательного учреждения.
1.2. Адрес объекта: 628400, РФ, Ханты-Мансийский автономный округ—Югра, г. Сургут, ул. Пионерная, 1.
1.3. Сведения о размещении объекта:
- отдельно стоящее здание 2 этажа, 2715,1 кв.м.,
- часть здания _____ этажей (или на _____ этаже), _____ кв.м.,
- наличие прилегающего земельного участка (да, нет) да, 6953,0 кв.м.
1.4. Год постройки здания 1982г., последнего капитального ремонта _____
1.5. Дата предстоящих плановых ремонтных работ: текущего не предусмотрено, капитального не предусмотрено.
1.6. Название организации (учреждения), (полное юридическое наименование - согласно Уставу, краткое наименование): полное юридическое наименование - согласно Уставу: Муниципальное бюджетное общеобразовательное учреждение средняя общеобразовательная школа № 44, краткое наименование - МБОУ СОШ № 44.
1.7. Юридический адрес организации (учреждения) 628400, РФ, Ханты-Мансийский автономный округ - Югра, г. Сургут, пр. Пролетарский, 5/1.

2. Характеристика деятельности организации на объекте

Дополнительная информация: образовательная деятельность МБОУ СОШ № 44 осуществляется в соответствии с лицензией №0002107 Серия 86ПО1 на право ведения образовательной деятельности от 27 февраля 2017года, регистрационный №2860, выданной Службой по контролю и надзору в сфере образования Ханты-Мансийского автономного округа – Югры.

Образовательные программы реализуются по трем ступеням образования: начальное общее образование, основное общее образование, среднее общее образование. Спрос на образовательные услуги, предоставляемые МБОУ СОШ № 44 на достаточно высоком уровне. Контрольные цифры приема выполнены. Большинство обучающихся - жители микрорайона п. Финский, п. Кедровый 1, Кедровый 2, дачные кооперативы «Искра», «Хвойная», «Здоровье», «Энергетик-4».

3. Состояние доступности объекта

3.1. Путь следования к объекту пассажирским транспортом

(описать маршрут движения с использованием пассажирского транспорта)

Маршрут до объекта пассажирским транспортом может осуществляться в 2-х направлениях, вблизи объекта располагаются:

- два остановочных пункта «Пионерная», с расстоянием до объекта с чётной стороны ул. Пионерная - 375 м, и наименованием маршрутов № 10, 96, с нечётной стороны ул. Пионерная - 300 м, и наименованием маршрутов № 10,96;

- переход через проезжую часть возможен через переходные переходы. Переходы осуществляются на нерегулируемых переходных переходах.

Пешеходные переходы не оборудованы пандусами, для спуска-подъёма колясочников.

Наличие адаптированного пассажирского транспорта к объекту - нет.

3.2. Путь к объекту от ближайшей остановки пассажирского транспорта

3.2.1. расстояние до объекта от остановки транспорта: ул. Пионерная 300м.

3.2.2. время движения (пешком): 3 мин. (быстрый шаг), 7 мин. (медленный шаг).

3.2.3. наличие выделенного от проезжей части пешеходного пути (да, нет): да.

3.2.4. Перекрестки (нерегулируемые, регулируемые, со звуковой сигнализацией, таймером, нет): нерегулируемые.

3.2.5. Информация на пути следования к объекту (акустическая, тактильная, визуальная, нет): нет.

3.2.6. Перепады высоты на пути (есть, нет): есть.

Их обустройство для инвалидов на коляске (да, нет): нет.

3.3 Организация доступности объекта для инвалидов - форма обслуживания

№ п/п	Категория инвалидов (вид нарушения)	Вариант организации доступности объекта (формы обслуживания) *
1.	Все категории инвалидов и МГН <i>в том числе инвалиды:</i>	«А»
2.	передвигающиеся на креслах-колясках	«А»
3.	с нарушениями опорно-двигательного аппарата	«А»
4.	с нарушениями зрения	«А»
5.	с нарушениями слуха	«А»
6.	с нарушениями умственного развития	«А»

- указывается один из вариантов: «А», «Б», «ДУ», «ВНД»

3.4 Состояние доступности основных структурно-функциональных зон

№ п/п	Основные структурно-функциональные зоны	Состояние доступности, в том числе для основных категорий инвалидов	Приложение	
			№ на плане	№ на фото
1	Территория, прилегающая к зданию (участок)	«ДУ-ПП»	1,2	1-4
2	Вход (входы) в здание	«ДУ-ПП»	3-6	5-10
3	Путь (пути) движения внутри здания (в т.ч. пути эвакуации)	«ДУ-ПП»	7-10	11-19
4	Зона целевого назначения здания (целевого посещения объекта)	«ДУ-ПП»	11, 12	20-32
5	Санитарно-гигиенические помещения	«ДУ-ПП»	13,14	33-38
6	Система информации и связи (на всех зонах)	«ДУ-ПП»	-	-
7	Пути движения к объекту (от остановки транспорта)	«ВНД»	-	39-44

Указывается: ДП-В – доступно полностью всем; ДП-И (К. О. С. Г. У) – доступно полностью избирательно (указать категории инвалидов); ДЧ-В- доступно частично всем; ДЧ-И- (К.О.С.Г.У) – доступно частично избирательно (указать категории инвалидов); ДУ- доступно условно. ВНД - недоступно

3.5. ИТГОВОЕ ЗАКЛЮЧЕНИЕ о состоянии доступности ОСИ

Основные структурно — функциональные зоны: территория, прилегающая к зданию (участок), вход (входы) в здание, путь (пути) движения внутри здания (в т.ч. пути эвакуации), зона целевого назначения здания (целевого посещения объекта), санитарно- гигиенические помещения, система информации и связи (на всех участках), зона пути движения к объекту (от

остановки транспорта) - физическая доступность для всех категорий инвалидов (К, О, Г, С, У) временно недоступна (ВДН).

Несмотря на наличие архитектурно-планировочных барьеров, что является не соответствием требованиям норм СП 59-13330,2016, уровень доступности объекта определен как «Доступно условно» (ДУ-ПП) - это связано с тем, что в учреждении разработан пакет внутренней нормативной документации:

- Приказ о назначении должностного лица, ответственного за ситуационную помощь;

- поаялок о предоставлении услуг инвалидам в учреждении;

- внесены корректировки в должностные инструкции сотрудников по оказанию ситуационной помощи инвалидам;

- утвержден график проведения инструктажа сотрудников и имеется персонал, прошедший обучение по курсу «Оказания ситуационной помощи инвалидам различных нозологий, при получении образовательных услуг в учреждении».

Зона пути движения к объекту (от остановки транспорта): Физическая доступность для всех категорий инвалидов (К, О, С, Г, У) временно недоступна (ВДН).

4. Управленческое решение (проект)

4.1. Рекомендации по адаптации основных структурных элементов объекта:

№ п \п	Основные структурно-функциональные зоны объекта	Рекомендации по адаптации объекта (вид работы) *
1.	Территория, прилегающая к зданию (участок)	Текущий ремонт. Индивидуальное решение ТСР.
2.	Вход (входы) в здание	Текущий ремонт. Индивидуальное решение ТСР.
3.	Путь (пути) движения внутри здания (в т.ч. пути эвакуации)	Текущий ремонт. Индивидуальное решение ТСР.
4.	Зона целевого назначения здания (целевого посещения объекта)	Текущий ремонт. Индивидуальное решение ТСР.
5.	Санитарно-гигиенические помещения	Капитальный ремонт. Индивидуальное решение ТСР.
6.	Система информации на объекте (на всех зонах)	Текущий ремонт. Индивидуальное решение ТСР.
7.	Пути движения к объекту (от остановки транспорта)	Текущий ремонт.
8.	Все зоны и участки	Капитальный, текущий ремонт. Индивидуальное решение ТСР..

- указывается один из вариантов (видов работ): не нуждается; ремонт (текущий, капитальный); индивидуальное решение с ТСР; технические решения невозможны - организация альтернативной формы обслуживания

4.2. Период проведения работ в рамках исполнения: Муниципальной программы «Развитие образования города Сургута на период до 2030 года».

(указывается наименование документа: программы, плана)

4.3. Ожидаемый результат (по состоянию доступности) после выполнения работ по адаптации: обеспечение оптимальной доступности объекта для посещения всех категорий инвалидов (К, О, С, Г, У) и МГН.

Оценка результата исполнения программы, плана (по состоянию доступности):

4.4. Для принятия решения требуется, не требуется (нужное подчеркнуть): согласование с вышестоящей организацией (собственником объекта), согласование с потребителем (с общественными организациями).

4.4.1. Согласование на Комиссии: рабочая группа по паспортизации объектов социальной Сферы при координационном совете по делам инвалидов. Протокол № _____ от _____

4.4.2. согласование работ с надзорными органами (в сфере проектирования и строительства, архитектуры, охраны памятников, другое - указать): -

- 4.4.3. техническая экспертиза; разработка проектно-сметной документации; -
 4.4.4. согласование с вышестоящей организацией (собственником объекта);
 4.4.5. согласование с общественными организациями инвалидов: руководитель региональной общественной организации инвалидов по зрению ХМАО – Югра «Тифлопуть» - Филатов С. И., председатель Сургутской общественной организации инвалидов Всероссийского общества инвалидов Соколова
 4.4.6. другое _____

Имеется заключение уполномоченной организации о состоянии доступности объекта (наименование документа и выдавшей его организации, дата), прилагается --

4.4.7. Информация может быть размещена (обновлена) на Карте доступности субъекта Российской Федерации: окружная территориальная информационная система ХМАО-Югры, раздел «Доступная среда», сайт МБОУ СОШ №44 <http://school44.admsurgut.ru>

5. Особые отметки


ПРИЛОЖЕНИЯ:

Результаты обследования:

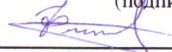
1. Территории, прилегающей к объекту	на 2 л.
2. Входа (входов) в здание	на 2 л.
3. Путей движения в здании	на 2 л.
4. Зоны целевого назначения объекта	на 2 л.
5. Санитарно-гигиенических помещений	на 2 л.
6. Системы информации (и связи) на объекте	на 2 л.
Результаты фотофиксации на объекте	на 11 л.
Поэтажные планы паспорт БТИ	на 2 л.
Схема микрорайона	на 1 л.
Другое (в том числе дополнительная информация о путях движения к объекту)	на 1 л.

Руководитель рабочей группы:

Заместитель директора по АХР МБОУ СОШ № 44 Тарасова С.А.

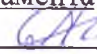

 (подпись)

Специалист по ОТ МБОУ СОШ №44 Фатеева Е.В..

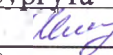

 (подпись)

Члены рабочей группы:


Ведущий инженер отдела эксплуатации и обеспечения безопасности Департамента образования Администрации города Сургута - Арсанбекова Т.В.


 (подпись)

Специалист - эксперт отдела архитектуры, художественного оформления и рекламы Департамента архитектуры и градостроительства Администрации города Сургута – Маврангелова С.О.


 (подпись)

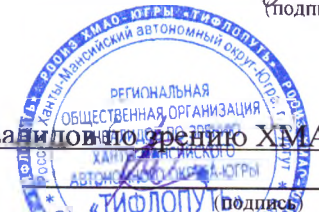
Заместитель начальника отдела по ремонту и содержанию автомобильных дорог, дорожно – транспортного управления Департамента городского хозяйства – Байков А.Б.


 (подпись)

В том числе:

представители общественных организаций инвалидов:

Руководитель региональной общественной организации инвалидов по зрению ХМАО-Югры «Тифлопуть» Филатов С.


 (подпись)

Председатель Сургутской общественной организации инвалидов Всероссийского общества инвалидов Соколова Л.Е.


 (подпись)

Приложение 1
к Акту обследования ОСИ
к паспорту доступности ОСИ
от « 25 » 08 2020 г.

I Результаты обследования:
1. Территории, прилегающей к зданию (участка)
МБОУ СОШ № 44 п. Кедровый ул. Пионерная 1

№ п/п	Наименование функционального-планировочного элемента	Наличие элемента			Выявленные нарушения и замечания		Работы по адаптации объектов	
		есть/нет	№ на плане	№ фото	Содержание	Значимо для инвалида (категория)	Содержание	Виды работ
1.1	Вход (входы) на территорию	Есть	1	1,2	Отсутствует информация об объекте с дублируемым рельефно-точечным шрифтом Брайля. Отсутствует знак доступности для инвалидов. Порог в калитке высотой 0,03 м.	С Все К	Установить информацию об объекте с дублируемым рельефно-точечным шрифтом Брайля. Предусмотреть знак доступности для инвалидов. Понизить порог до 0.014м.	Текущий ремонт Индивидуальное решение с ТСП
1.2	Путь (пути) движения на территории	Есть	2	3,4	Отсутствует информационная поддержка на всём пути движения. Отсутствует тактильная полоса, предупреждающая об изменении направления движения и профиля рельефа или смены направления движения. Отсутствует предупредительная тактильная полоса за 0,8-0,9м. перед лестничным маршем. Разрушено асфальтное покрытие, толщина швов между плит 0,05 – 0,07м.	Все С С Все	Обеспечить информационную поддержку на всем пути движения. Оборудовать тактильную полосу, предупреждающую об изменении профиля рельефа или смены направления движения. Оборудовать предупредительную тактильную полосу за 0,8-0,9м. перед лестничным маршем. Заасфальтировать территорию.	Текущий ремонт. Индивидуальное решение с ТСП
1.3	Лестница (наружная)	Нет	-	-	-	-	-	-

1.4	Пандус (наружный)	Нет	-	-	-	-	-	
1.3	Автостоянка и парковка	Нет	-		Отсутствует автостоянка.	К	Оборудовать автостоянку. Установить вертикальный знак и горизонтальную разметку.	Текущий ремонт. Индивидуальное решение с ТСР
	ОБЩИЕ требования к зоне				Отсутствует знак доступности для инвалидов. Отсутствует беспрепятственное и удобное передвижение МНГ по территории к зданию. Отсутствует информационная поддержка на всем пути движения МНГ. Разрушено асфальтное покрытие, толщина швов между плит 0,05 – 0,07м.	Все	Предусмотреть знак доступности для инвалидов. Обеспечить беспрепятственное и удобное передвижение МНГ по территории к зданию. Обеспечить информационную поддержку на всем пути движения МНГ. Заасфальтировать территорию.	Текущий ремонт. Индивидуальное решение с ТСР

II Заключение по зоне:

Наименование структурно-функциональной зоны	Состояние доступности* (к пункту 3.4 Акта обследования ОСИ)	Приложение		Рекомендации по адаптации (вид работы)**к пункту 4.1 Акта обследования ОСИ
		№ на плане	№ фото	
Территория, прилегающая к зданию (участок)	ДУ - ПП	№ 1-2	№ 1-4	Текущий ремонт. Индивидуальное решение с ТСР.

Комментарий к заключению: Уровень доступности зоны №1 для всех категорий инвалидов (С, Г, У, К, О) и МНГ временно недоступен (ВНД). С учетом проведенных мероприятий для обеспечения доступа инвалидов к месту предоставления услуги с помощью персонала (сопровождение при помощи персонала) определяется как: доступно условно с помощью персонала «ДУ-ПП».

Приложение 2
к Акту обследования ОСИ
к паспорту доступности ОСИ
от « 25 » 08 2020 г.

I Результаты обследования:
2. Входа (входов) в здание
МБОУ СОШ № 44 п. Кедровый ул. Пионерная 1

№ п/п	Наименование функционально-планировочного элемента	Наличие элемента			Выявленные нарушения и замечания		Работы по адаптации объектов	
		есть/нет	№ на плане	№ фото	Содержание	Значимо для инвалида (категория)	Содержание	Виды работ
2.1	Лестница (наружная)	Есть	3	5	Отсутствуют двухуровневые поручни с двух сторон на высоте 0,7 и 0,9м. с безопасным горизонтальным завершением длиннее марша лестницы на 0,3м. Отсутствуют разделительные поручни. Разрушены ступени лестничного марша. Ширина лестничных ступеней менее 0,35м. Отсутствует закругление ступеней радиусом не более 0,05 м.	Все Все Все	Установить двухуровневые поручни с двух сторон на высоте 0,7 и 0,9м. с безопасным горизонтальным завершением длиннее марша лестницы на 0,03м. Установить разделительные поручни. Отремонтировать ступени лестничного марша. Выполнить закругление ребра лестничных ступеней радиусом 0,05м.	Капитальный ремонт. Текущий ремонт Индивидуальное решение с ТСР
2.2	Пандус (наружный)	Нет	-	-	Отсутствует пандус.	Все	Оборудовать пандус или предусмотреть подъёмное устройство для инвалидов колясочников.	Капитальный ремонт. Индивидуальное решение с ТСР
2.3	Входная площадка (перед дверью)	Есть	4	6,7	Отсутствует звуковой маяк на стене. Отсутствует противоскользящее покрытие. Отсутствуют предупредительное мощение вокруг отдельно стоящих препятствий. На площадке имеются разрушения покрытия. Колонны не выделены по периметру тактильными средствами.	С Все С Все С	Установить звуковой маяк на стене. Предусмотреть противоскользящее покрытие. Установить предупредительное мощение вокруг отдельно стоящих препятствий в форме квадрата или круга на расстоянии 0,5м. от объекта. Произвести ремонт покрытия на площадке. Выделить колонны по периметру тактильными средствами.	Текущий ремонт. Индивидуальное решение с ТСР

2.4	Дверь (входная)	Есть	5	8,9	Порог в дверном проеме 0,06м. Отсутствуют дверные фиксаторы в положении открыто – закрыто. У доводчика отсутствует функция с 5 секундной задержкой.	К Все	Понизить порог до 0,014м. Установить дверной фиксатор в положение открыто – закрыто. Установить доводчик с функцией задержки до 5сек.	Текущий ремонт Индивидуальное решение с ТСР
2.5	Тамбур	Есть	6	10	Отсутствуют дренажные и водосборные решетки.	Все	Установить дренажные и водосборные решетки на одном уровне с поверхностью пола.	Индивидуальное решение с ТСР
	ОБЩИЕ требования к зоне				Отсутствуют двухуровневые поручни с двух сторон на высоте 0,7 и 0,9м. с безопасным горизонтальным завершением длиннее марша лестницы на 0,3м. Отсутствуют разделительные поручни. Разрушены ступени лестничного марша. Ширина лестничных ступеней менее 0,35м. Отсутствует закругление ступеней радиусом не более 0,05 м. Отсутствует пандус. Отсутствуют дренажные и водосборные решетки. Отсутствует противоскользящее покрытие. На площадке имеются разрушения покрытия. Отсутствуют дверные фиксаторы в положении открыто – закрыто. У доводчика отсутствует функция с 5 секундной задержкой.	Все	Установить двухуровневые поручни с двух сторон на высоте 0,7 и 0,9м. с безопасным горизонтальным завершением длиннее марша лестницы на 0,03м. Установить разделительные поручни. Отремонтировать ступени лестничного марша. Выполнить закругление ребра лестничных ступеней радиусом 0,05м. Оборудовать пандус или предусмотреть подъемное устройство для инвалидов колясочников. Установить дренажные и водосборные решетки на одном уровне с поверхностью пола. Предусмотреть противоскользящее покрытие. Произвести ремонт покрытия на площадке. Установить дверной фиксатор в положение открыто – закрыто. Установить доводчик с функцией задержки до 5сек.	Текущий ремонт Индивидуальное решение с ТСР

II Заключение по зоне:

Наименование структурно-функциональной зоны	Состояние доступности* (к пункту 3.4 Акта обследования ОСИ)	Приложение		Рекомендации по адаптации (вид работы) ** к пункту 4.1 Акта обследования ОСИ
		№ на плане	№ фото	
Вход (входы) в здание	ДУ – ПП	№ 3 - 6	№ 5 - 10	Текущий ремонт Индивидуальное решение с ТСР

Комментарий к заключению: Уровень доступности зоны №2 для всех категорий инвалидов (С, Г, У, К, О) и МГН временно недоступен (ВНД). С учетом проведенных мероприятий для обеспечения доступа инвалидов к месту предоставления услуги с помощью персонала (сопровождение при помощи персонала) определяется как: доступно условно с помощью персонала «ДУ-ПП».

I Результаты обследования:
3. Пути (путей) движения внутри здания (в т. ч. путей эвакуации)
МБОУ СОШ № 44 п. Кедровый ул. Пионерная 1

№ п/п	Наименование функционально-планировочного элемента	Наличие элемента			Выявленные нарушения и замечания		Работы по адаптации объектов	
		есть/нет	№ на плане	№ фото	Содержание	Значимо для инвалида (категория)	Содержание	Виды работ
3.1	Коридор (вестибюль, зона ожидания)	Есть	7	11 - 13	Отсутствует зона ожидания, оборудованная для инвалидов. Отсутствует информационная мнемосхема. Отсутствуют тактильные направляющие или контрастно окрашенных поверхностей на участках пола перед дверными проемами и перед поворотом коммуникационных путей. Отсутствуют световые маячки. Отсутствуют поручни вдоль стен.	Все С Г, С О	Оборудовать зону ожидания для инвалидов. Установить информационную мнемосхему. Установить тактильные направляющие или контрастно окрашенных поверхностей на участках пола перед дверными проемами и перед поворотом коммуникационных путей. Оборудовать световыми маячками. Установить поручни вдоль стен.	Индивидуальное решение с ТСР
3.2	Лестница (внутри здания)	Есть	8	15, 16	Отсутствуют двухуровневые поручни на высоте 0,7 и 0,9м. с безопасным горизонтальным завершением длиннее марша лестницы на 0,3м. Отсутствует закругление ребра лестничных ступеней радиусом 0,05м. Отсутствует бортик высотой 0,02м. на боковой части, не прилегающей к стене. Отсутствует на поручнях рельефные обозначения этажей.	Все О, С С	Установить двухуровневые поручни на высоте 0,7 и 0,9м. с безопасным горизонтальным завершением длиннее марша лестницы на 0,3м. Выполнить закругление ребра лестничных ступеней радиусом 0,05м. Установить бортик высотой 0,02м. на боковой части, не прилегающей к стене. Установить на поручнях рельефные обозначения этажей.	Текущий ремонт Индивидуальное решение с ТСР

					Отсутствует ограждение под маршем лестницы.		Установить ограждение под маршем лестницы.	
3.3	Лифт пассажирский (или подъемник)	Нет	-	-	Отсутствует лифт.	К	Предусмотреть автономное-транспортное подъемное средство.	Индивидуальное решение с ТСР
3.4	Дверь	Есть	9	14, 17	Ширина дверного полотна входа на лестничный марш 1-й этаж 0,66м., 2-го этажа 0,82м. У доводчика отсутствует функция с 5 секундной задержкой.	К Все	Установить двери с шириной одного полотна не менее 0,9м. Установить доводчик с функцией задержки до 5сек.	Текущий ремонт Индивидуальное решение с ТСР
3.5	Пути эвакуации (в т. ч. зоны безопасности)	Есть	7,8	12, 13, 15, 16, 18, 19	Отсутствует незадымляемая зона безопасности, оборудованная селекторной связью. Отсутствуют ручки нажимного действия.	Все	Оборудовать незадымляемая зона безопасности, оборудованная селекторной связью. Оборудовать двери ручками нажимного действия.	Текущий ремонт Индивидуальное решение с ТСР
	ОБЩИЕ требования к зоне				Отсутствует зона ожидания, оборудованная для инвалидов. Отсутствуют двухуровневые поручни на высоте 0,7 и 0,9м. с безопасным горизонтальным завершением длиннее марша лестницы на 0,3м. У доводчика отсутствует функция с 5 секундной задержкой. Отсутствует незадымляемая зона безопасности, оборудованная селекторной связью. Отсутствуют ручки нажимного действия.	Все	Оборудовать зону ожидания для инвалидов. Установить двухуровневые поручни на высоте 0,7 и 0,9м. с безопасным горизонтальным завершением длиннее марша лестницы на 0,3м. Установить доводчик с функцией задержки до 5сек. Оборудовать незадымляемая зона безопасности, оборудованная селекторной связью. Оборудовать двери ручками нажимного действия.	Текущий ремонт Индивидуальное решение с ТСР

II Заключение по зоне:

Наименование структурно-функциональной зоны	Состояние доступности* (к пункту 3.4 Акта обследования ОСИ)	Приложение		Рекомендации по адаптации (вид работы) ** к пункту 4.1 Акта обследования ОСИ
		№ на плане	№ фото	
Пути (путей) движения внутри здания (в т. ч. путей эвакуации)	ДУ –ПП	№ 7-10	№ 11-19	Текущий ремонт и индивидуальное решение ТСР

Комментарий к заключению: **Уровень доступности зоны №3 для всех категорий инвалидов (С, Г, У, К, О) и МГН временно недоступен (ВНД). С учетом проведенных мероприятий для обеспечения доступа инвалидов к месту предоставления услуги с помощью персонала (сопровождение при помощи персонала) определяется как: доступно условно с помощью персонала «ДУ-ПП».**

Приложение 4 (1)
к Акту обследования ОСИ
к паспорту доступности ОСИ
от « 25 » 08 2020 г.

I Результаты обследования:
4. Зоны целевого назначения здания (целевого посещения объекта)
Вариант I – зона обслуживания инвалидов
МБОУ СОШ № 44 п. Кедровый ул. Пионерная 1

№ п/п	Наименование функционально-планировочного элемента	Наличие элемента			Выявленные нарушения и замечания		Работы по адаптации объектов	
		есть/ нет	№ на Плана	№ фото	Содержание	Значимо для инвалида (категория)	Содержание	Виды работ
4.1	Кабинетная форма обслуживания	Есть	11	20, 21	Отсутствует информационные таблички о назначении помещения, дублированные рельефными знаками. Ширина дверного полотна 0,80м. Высота порога 0,05м.	С К К	Установить информационные таблички о назначении помещения, дублированные рельефными знаками. Установить двери с шириной одного полотна не менее 0,9м. Понизить высоту порога до 0,014м. или установить компенсирующее устройство.	Текущий ремонт Индивидуальное решение с ТСП
4.2	Зальная форма обслуживания (столовая, актовый зал, спортивный зал)	Есть	12	22 - 32	Отсутствует информационные таблички о назначении помещения, дублированные рельефными знаками. Ширина дверного полотна в спортивном зале 0,72м., в актовом зале 0,68м. Высота порога 0,03м. Отсутствует свободный подъезд к	С К К К	Установить информационные таблички о назначении помещения, дублированные рельефными знаками. Установить двери с шириной одного полотна не менее 0,9м. Понизить высоту порога до 0,014м. или установить компенсирующее устройство. Создать свободное пространство	Текущий ремонт Индивидуальное решение с ТСП

					раковинам в столовой для инвалидов колясочников. Отсутствуют поручни вдоль стен. Отсутствует пандус или подъемный механизм на сцену в актовом зале.	О К	под раковиной у столовой для инвалидов колясочников. Установить поручни вдоль стен. Оборудовать пандус или подъемный механизм на сцену в актовом зале.	
4.3	Прилавочная форма обслуживания	-	-	-	-	-	-	-
4.4	Форма обслуживания с перемещением по маршруту	-	-	-	-	-	-	-
4.5	Кабина индивидуального обслуживания	-	-	-	-	-	-	-
	ОБЩИЕ требования к зоне			-	Отсутствуют информационные таблички рядом с дверью, со стороны дверной ручки, дублированные рельефными знаками на высоте 1,2-1,6м.	Все	Установить информационные таблички рядом с дверью, со стороны дверной ручки, дублированные рельефными знаками на высоте 1,2-1,6м.	Текущий ремонт Индивидуальное решение с ТСП

II Заключение по зоне:

Наименование структурно-функциональной зоны	Состояние доступности* (к пункту 3.4 Акта обследования ОСИ)	Приложение		Рекомендации по адаптации (вид работы)** к пункту 4.1 Акта обследования ОСИ
		№ на плане	№ фото	
Зоны целевого назначения здания (целевого посещения объекта) зона обслуживания инвалидов	ДУ -ПП	№ 11-12	№ 20-32	Текущий ремонт Индивидуальное решение с ТСП

Комментарий к заключению: Уровень доступности зоны №4 для всех категорий инвалидов (С, Г, У, К, О) и МГН временно недоступен (ВНД). С учетом проведенных мероприятий для обеспечения доступа инвалидов к месту предоставления услуги с помощью персонала (сопровождение при помощи персонала) определяется как: доступно условно с помощью персонала «ДУ-ПП».

Приложение 5
к Акту обследования ОСИ
к паспорту доступности ОСИ
от « 25 » 08 2020 г.

I Результаты обследования:
5. Санитарно-гигиенических помещений
МБОУ СОШ № 44 п. Кедровый ул. Пионерная 1
Наименование объекта, адрес

№ п/п	Наименование функционально-планировочного элемента	Наличие элемента			Выявленные нарушения и замечания		Работы по адаптации объектов	
		есть/ нет	№ на плане	№ фото	Содержание	Значимо для инвалида (категория)	Содержание	Виды работ
5.1	Туалетная комната	Есть	13	33 - 36	Отсутствует универсальная туалетная кабина. Отсутствует кнопка экстренного вызова, система двухсторонней связи. Отсутствуют информационные таблички о назначении помещения, дублированные рельефными знаками Дверные ручки не соответствуют нормативным требованиям. Отсутствуют крючки для костылей, одежды и других принадлежностей. Отсутствуют откидные поручни с двух сторон унитаза, унитаза, имеющие опору для спины, система с автоматическим сливом воды или с ручным кнопочным управлением на боковой стене. Отсутствует свободная зона для пересаживания с кресла-коляски на	К Все С Все К Все К	Оборудовать санузел универсальной кабинкой. Установить кнопку экстренного вызова, систему двухсторонней связи. Установить информационные таблички о назначении помещения, дублированные рельефными знаками. Установить дверные ручки рычажного или П-образного типа. Установить крючки для костылей, одежды и других принадлежностей. Оборудовать откидные поручни с двух сторон унитаза, унитаза, имеющие опору для спины, система с автоматическим сливом воды или с ручным кнопочным управлением на боковой стене. Создать свободную зону для пересаживания с кресла-коляски на	Капитальный ремонт Индивидуальное решение с ТСР

					унитаз. Отсутствует свободное пространство под раковиной для проезда инвалида колясочник. Отсутствует писсуар вертикальной формы.	К К	унитаз. Создать свободное пространство под раковиной для проезда инвалида колясочник. Установить писсуар вертикальной формы.	
5.3	Гардеробная	Есть	14	37, 38	Отсутствуют информационные таблички о назначении помещения, дублированные рельефными знаками Отсутствуют крючки для одежды на уровне не более 1,3 м от пола. Ширина дверного полотна менее 0,9м.	С К, О К, О	Установить информационные таблички о назначении помещения, дублированные рельефными знаками. Оборудовать крючки для одежды на уровне не более 1,3 м от пола, номерками с рельефным обозначением. Установить двери с шириной одного полотна не менее 0,9м.	Текущий ремонт Индивидуальное решение с ТСР
	ОБЩИЕ требования к зоне				Отсутствует кнопка экстренного вызова. система двухсторонней связи. Дверные ручки не соответствуют нормативным требованиям. Отсутствуют откидные поручни с двух сторон унитаза. унитаза, имеющие опору для спины, система с автоматическим сливом воды или с ручным кнопочным управлением на боковой стене.	Все	Установить кнопку экстренного вызова, систему двухсторонней связи. Установить дверные ручки рычажного или П-образного типа. Оборудовать откидные поручни с двух сторон унитаза, унитаза, имеющие опору для спины, система с автоматическим сливом воды или с ручным кнопочным управлением на боковой стене.	Текущий ремонт Индивидуальное решение с ТСР

II Заключение по зоне:

Наименование структурно-функциональной зоны	Состояние доступности* (к пункту 3.4 Акта обследования ОСИ)	Приложение		Рекомендации по адаптации (вид работы) **к пункту 4.1 Акта обследования ОСИ
		№ на плане	№ фото	
Санитарно-гигиенические помещения	ДУ -ПП	№ 13,14	№ 33-38	Капитальный ремонт Индивидуальное решение с ТСР

Комментарий к заключению: Уровень доступности зоны №5 для всех категорий инвалидов (С, Г, У, К, О) и МГН временно недоступен (ВНД). С учетом проведенных мероприятий для обеспечения доступа инвалидов к месту предоставления услуги с помощью персонала (сопровождение при помощи персонала) определяется как: доступно условно с помощью персонала «ДУ-ПП».

I Результаты обследования:
6. Системы информации на объекте
МБОУ СОШ № 44 п. Кедровый ул. Пионерная 1
Наименование объекта. адрес

№ п/п	Наименование функционально-планировочного элемента	Наличие элемента			Выявленные нарушения и замечания		Работы по адаптации объектов	
		есть/ нет	№ на плане	№ фото	Содержание	Значимо для инвалида (категория)	Содержание	Виды работ
6.1	Визуальные средства	Нет	-	-	Отсутствуют визуальные средства.	Все	Оборудовать визуальными средствами. Сформировать комплексную систему, которая позволяет инвалиду определять место своего положения в помещении и свободно передвигаться в здании.	Индивидуальное решение с ТСР
6.2	Акустические средства	Нет	-	-	Отсутствуют акустические средства.	Все	Оборудовать акустическими средствами. Сформировать комплексную систему, которая позволяет инвалиду определять место своего положения в помещении и свободно передвигаться в здании.	Индивидуальное решение с ТСР
6.3	Тактильные средства	Нет	-	-	Отсутствуют тактильные средства.	С	Оборудовать тактильными средствами. Сформировать комплексную систему, которая позволяет инвалиду определять	Индивидуальное решение с ТСР

						место своего положения в помещении и свободно передвигаться в здании.		
	ОБЩИЕ требования к зоне				Отсутствуют визуальные, акустические и тактильные средства. Отсутствует комплексная система.	Все	Оборудовать визуальными, акустическими и тактильными средствами. Сформировать комплексную систему, которая позволяет инвалиду определять место своего положения в помещении и свободно передвигаться в здании.	Индивидуальное решение с ТСР

II Заключение по зоне:

Наименование структурно-функциональной зоны	Состояние доступности* (к пункту 3.4 Акта обследования ОСИ)	Приложение		Рекомендации по адаптации (вид работы) ** к пункту 4.1 Акта обследования ОСИ
		№ на плане	№ фото	
Системы информации на объекте	ДУ - ПП	-	-	Текущий ремонт Индивидуальное решение с ТСР

Комментарий к заключению Уровень доступности зоны №6 для всех категорий инвалидов (С, Г, У, К, О) и МГН временно недоступен (ВНД). С учетом проведенных мероприятий для обеспечения доступа инвалидов к месту предоставления услуги с помощью персонала (сопровождение при помощи персонала) определяется как: доступно условно с помощью персонала «ДУ-ПП».

Фото №1 вход на территорию



Фото №2 вход на территорию



Фото №3 путь движения



Фото №4 путь движения



Фото №5 лестница (наружная)



Фото №6 входная площадка



Фото № 7 входная площадка



Фото № 8 дверь (входная)



Фото № 9 дверь (входная)



Фото № 10 тамбур



Фото № 11 вестибюль



Фото № 12 коридор



Фото № 13 коридор



Фото № 14 вход на лестницу

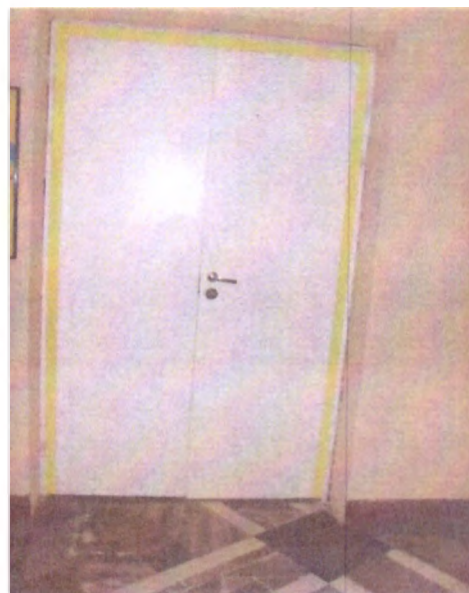


Фото № 15 лестница



Фото №16 лестница



Фото № 17 вход на лестницу



Фото № 18 эвакуационный выход



Фото № 19 эвакуационный выход



Фото № 20 кабинет

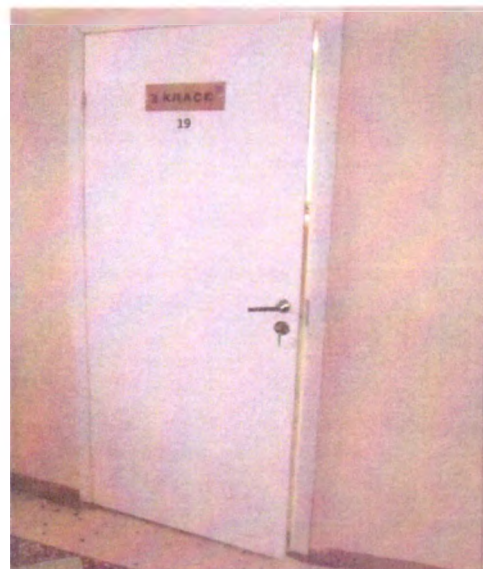


Фото № 21 кабинет



Фото № 22 столовая



Фото № 23 столовая



Фото № 24 столовая



Фото № 25 столовая



Фото № 26 спортзал



Фото № 27 спортзал



Фото № 28 спортзал



Фото № 29 актовый зал



Фото № 30 актовый зал



Фото № 31 актовый зал

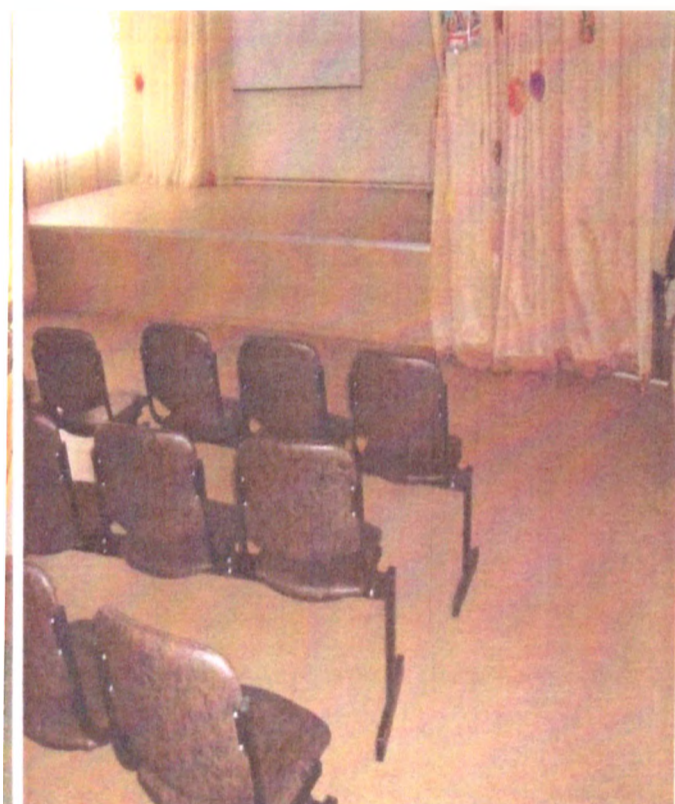


Фото № 32 актовый зал



Фото № 33 туалет



Фото № 34 туалет



Фото № 35 туалет



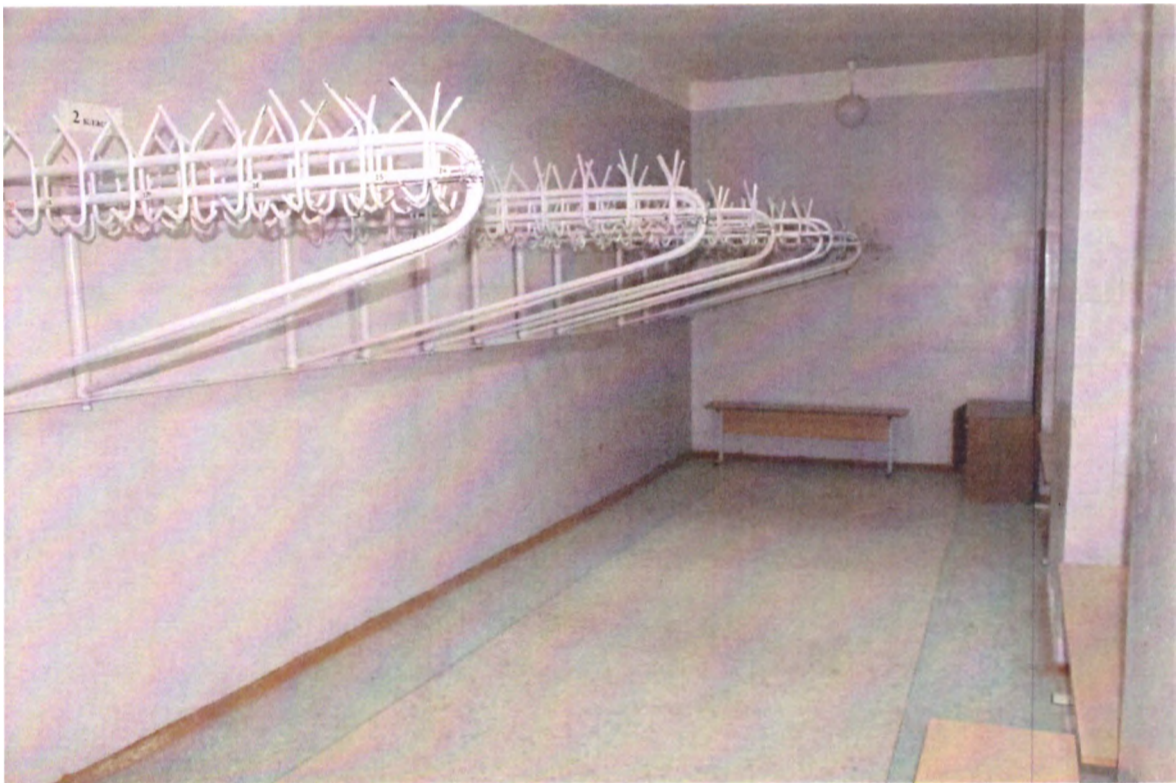
Фото № 36 туалет



Фото № 37 гардероб



Фото № 38 гардероб



Путь движения от автобусной остановки к объекту.

Фото № 39 остановка



Фото № 40



Фото №41



Фото № 42



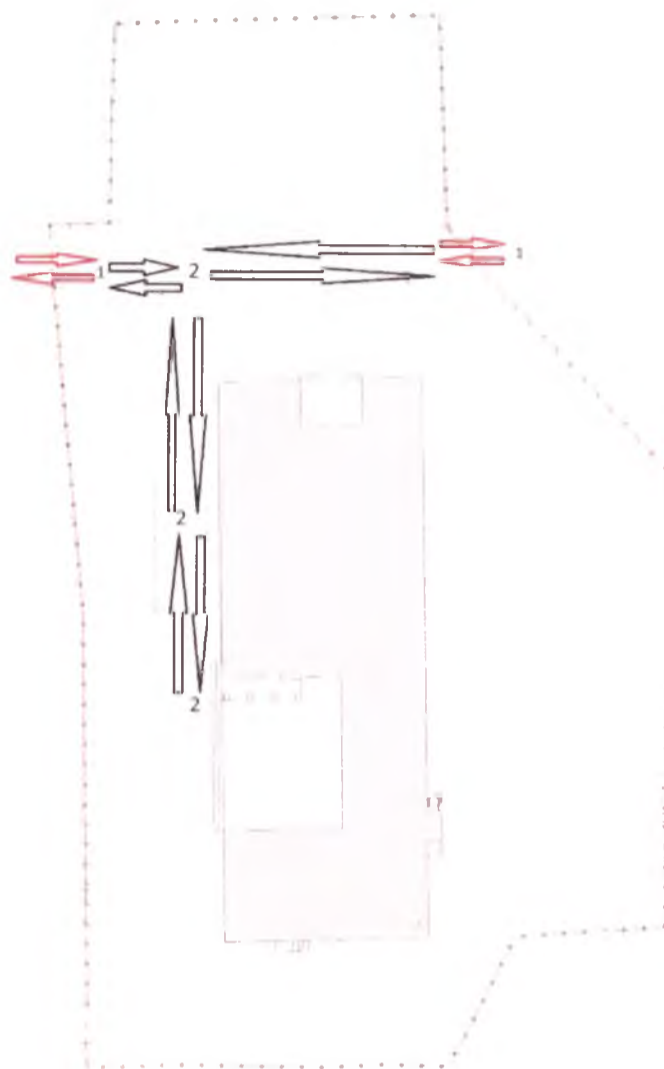
Фото № 43



Фото № 44







План прилегающей территории МБОУ СОШ № 44.



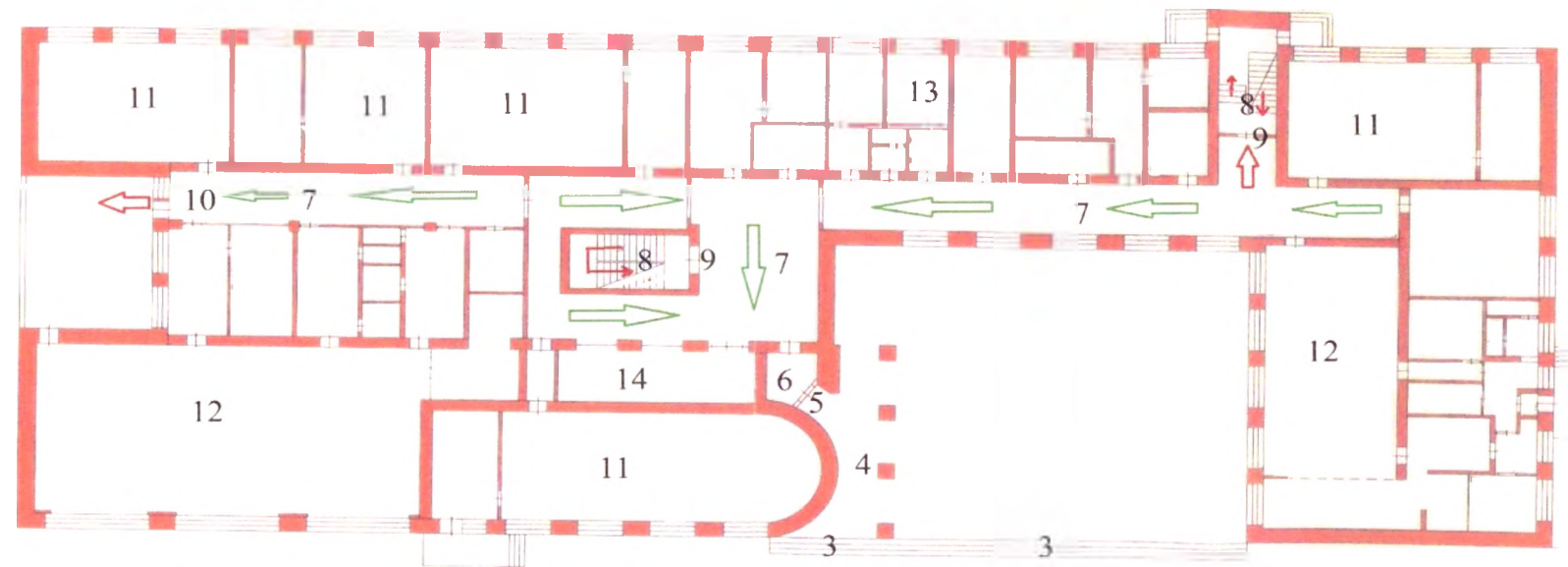
1 – вход на территорию
2 – путь движения

Схема микрорайона.



-  - Автобусная остановка.
-  - Зебра.
-  - знак пешеходный переход.
-  - путь движения.

План 1-го этажа МБОУ СОШ № 44



← - путь движения
← - путь эвакуации

3- лестница (наружная), 4- входная площадка, 5- дверь (входная), 6- тамбур, 7-коридор, 8- лестница (внутри здания), 9- дверь, 10- эвакуационный выход, 11- кабинеты, 12- зал, 13- туалет, 14- гардероб.

План 2-го этажа МБОУ СОШ № 44



← - путь движения
← - путь эвакуации

7-коридор, 8- лестница, 9- дверь, 11- кабинеты, 12- зал, 13- туалет