

СОГЛАСОВАНО
Директор департамента образования
Администрации города

Т.Н. Османкина
20/14 г.



ПАСПОРТ ДОСТУПНОСТИ объекта социальной инфраструктуры

Муниципального бюджетного общеобразовательного учреждения средней общеобразовательной школы №44

1. Общие сведения об объекте

- 1.1. Наименование (вид) объекта: Здание образовательного учреждения.
- 1.2. Адрес объекта: Российская Федерация, 628400, Ханты-Мансийский Автономный округ - Югра АО, г. Сургут, пр. Пролетарский 5/1.
- 1.3. Сведения о размещении объекта:
 - отдельно стоящее здание школы 3 этажа, 16327.0 кв.м.
 - наличие прилегающего земельного участка (да, нет) да, 11835 кв.м.
- 1.4. Год постройки:
 - здание учебного блока – 1997;
 - здание культурно – спортивного блока - 1998.
- 1.5. Дата предстоящих плановых ремонтных работ: текущего не предусмотрено, капитального не предусмотрено.
- 1.6. Название организации (учреждения), (полное юридическое наименование – согласно Уставу, краткое наименование): полное юридическое наименование – согласно Уставу: Муниципальное бюджетное общеобразовательное учреждение средняя общеобразовательная школа №44, краткое наименование: МБОУ СОШ №44
- 1.7. Юридический адрес организации (учреждения) Российская Федерация, 628400, Ханты-Мансийский Автономный округ - Югра АО, г. Сургут, пр. Пролетарский. 5/1.
- 1.8. Основание для пользования объектом (оперативное управление, аренда, собственность) оперативное управление.
- 1.9. Форма собственности (государственная, негосударственная): муниципальная.
- 1.10. Территориальная принадлежность (федеральная, региональная, муниципальная): муниципальная.
- 1.11. Вышестоящая организация (наименование) Департамент образования Администрации города Сургута.
- 1.12. Адрес вышестоящей организации, другие координаты Российская Федерация, 628400, Ханты-Мансийский Автономный округ - Югра АО, г. Сургут, ул. Гагарина. 11.

2. Характеристика деятельности организации на объекте

- 2.1. Сфера деятельности (здравоохранение, образование, социальная защита, физическая культура и спорт, культура, связь и информация, транспорт, жилой фонд, потребительский рынок и сфера услуг, другое) – образование.
- 2.2. Виды оказываемых услуг: образовательные услуги.
- 2.3. Форма оказания услуг: на объекте, на дому.
- 2.4. Категории обслуживаемого населения по возрасту: дети.
- 2.5. Категории обслуживаемых инвалидов: нет.
- 2.6. Плановая мощность: посещаемость (количество обслуживаемых в день), вместимость, пропускная способность - 1260 человек.

2.7. Участие в исполнении ИПР инвалида, ребенка-инвалида (да, нет): нет.

3. Состояние доступности объекта

3.1. Путь следования к объекту пассажирским транспортом

Маршрут до объекта пассажирским транспортом может осуществляться в 2-х направлениях, вблизи объекта располагаются:

- два остановочных пункта «32 микрорайон», с расстоянием до объекта с чётной стороны пр. Пролетарский - 440 м. и наименованием маршрутов № 40, №19, №12, №20, с нечётной стороны пр. Пролетарский – 120 м. и наименованием маршрутов № 19, №5а, №12, № 20;

Переход через проезжую часть возможен через пешеходные переходы, 1 переход оснащён светофорами, которые расположены вблизи каждой остановки. 1 переход осуществляется на нерегулируемом пешеходном переходе.

Пешеходные переходы не оборудованы пандусами, для спуска-подъёма колясочников.

(Наличие адаптированного пассажирского транспорта к объекту)

- на маршрутах №19, №5а задействованы низкопольные автобусы - адаптированы для перевозки маломобильных групп населения.

3.2. Путь к объекту от ближайшей остановки пассажирского транспорта:

3.2.1. расстояние до объекта от остановки транспорта пр. Пролетарский 120 м.

3.2.2. время движения (пешком) 4 мин. (быстрый шаг); 8 мин. (медленный шаг).

3.2.3. наличие выделенного от проезжей части пешеходного пути (да, нет) да.

3.2.4. Перекрестки: регулируемые, со звуковой сигнализацией, таймером.

3.2.5. Информация на пути следования к объекту: акустическая, тактильная, визуальная; нет: нет

3.2.6. Перепады высоты на пути: есть, (перепады высоты существуют).

Их обустройство для инвалидов на коляске: (нет).

3.3 Организация доступности объекта для инвалидов – форма обслуживания

№ п/п	Категория инвалидов (вид нарушения)	Вариант организации доступности объекта (формы обслуживания) *
1.	Все категории инвалидов и МГН	ДУ
	<i>в том числе инвалиды:</i>	
2	передвигающиеся на креслах-колясках	ДУ
3.	с нарушениями опорно-двигательного аппарата	ДУ
4.	с нарушениями зрения	ДУ
5.	с нарушениями слуха	ДУ
6.	с нарушениями умственного развития	ДУ

3.4 Состояние доступности основных структурно-функциональных зон

№ п/п	Основные структурно-функциональные зоны	Состояние доступности, в том числе для основных категорий инвалидов**
1.	Территория, прилегающая к зданию (участок)	ВНД - В
2.	Вход (входы) в здание	ВНД - В

3.	Путь (пути) движения внутри здания (в т.ч. пути эвакуации)	ВНД - В
4.	Зона целевого назначения здания (целевого посещения объекта)	ВНД - В
5.	Санитарно-гигиенические помещения	ВНД - В
6.	Система информации и связи (на всех зонах)	ВНД - В
7.	Пути движения к объекту (от остановки транспорта)	ВНД - В

3.5. Итоговое заключение о состоянии доступности ОСИ: физическая доступность для категорий инвалидов временно недоступна (ВНД-В)

4. Управленческое решение (проект)

4.1. Рекомендации по адаптации основных структурных элементов объекта:

№ п/п	Основные структурно-функциональные зоны объекта	Рекомендации по адаптации объекта (вид работы)*
1.	Территория, прилегающая к зданию (участок)	Текущий ремонт, индивидуальное решение ТСР
2.	Вход (входы) в здание	Текущий ремонт, индивидуальное решение ТСР
3.	Путь (пути) движения внутри здания (в т.ч. пути эвакуации)	Текущий ремонт, индивидуальное решение ТСР
4.	Зона целевого назначения здания (целевого посещения объекта)	Текущий ремонт, индивидуальное решение ТСР
5.	Санитарно-гигиенические помещения	Капитальный ремонт, индивидуальное решение ТСР
6.	Система информации на объекте (на всех зонах)	Текущий ремонт, индивидуальное решение ТСР
7.	Пути движения к объекту (от остановки транспорта)	Текущий ремонт.
8.	Все зоны и участки	Текущий ремонт, капитальный ремонт, с применением индивидуальных решений с ТСР

4.2. Период проведения работ в рамках исполнения: программы «Развитие образования города Сургута на 2014-2020 годы».

4.3. Ожидаемый результат (по состоянию доступности) после выполнения работ по адаптации: после проведения организационных мероприятий и обучения персонала, оказания ситуационной помощи инвалидам, уровень доступности повысится до доступно условно, а после выполнения работ по реконструкции объекта будет достигнут оптимальный уровень доступности для различных категорий инвалидов.

Оценка результата исполнения программы, плана (по состоянию доступности): объект временно не доступен (К, О, С, Г, У).

4.4. Для принятия решения требуется, не требуется (нужное подчеркнуть): согласование с вышестоящей организацией (собственником объекта), согласование с потребителем (с общественными организациями).

Имеется заключение уполномоченной организации о состоянии доступности объекта (наименование документа и выдавшей его организации, дата), прилагается: Акт

обследования ОСИ к паспорту доступности МБОУ СОШ №44 от 17.10.2014

4.5. Информация может быть размещена (обновлена) на Карте доступности субъекта Российской Федерации: окружная территориальная информационная система ХМАО-Югры, раздел «Доступная среда» сайт школы sc44@admsurgut.ru.

5. Особые отметки

Паспорт сформирован на основании:

1. Анкета (информации об объекте) от 17.10.2014 г.,
2. Акт обследования объекта: от 17.10.2014 г.,
3. Результаты обследования комиссии от 30.09.2014 г.

Паспорт сформирован рабочей группой по паспортизации объектов социальной сферы г. Сургут при координационном совете по делам инвалидов (протокол № 2 от 04.08.2015).



АНКЕТА
(информация об объекте социальной инфраструктуры)
К ПАСПОРТУ ДОСТУПНОСТИ ОСИ
Муниципального бюджетного общеобразовательного учреждения средней общеобразовательной школы №44

1. Общие сведения об объекте

- 1.1. Наименование (вид) объекта: здание образовательного учреждения
- 1.2. Адрес объекта: Российская Федерация, 628400, Ханты-Мансийский Автономный округ - Югра АО, г. Сургут, Пролетарский, 5/1
- 1.3. Сведения о размещении объекта:
- отдельно стоящее здание 3-х этажей, 16327,0 кв.м.
 - наличие прилегающего земельного участка (да, нет); да кв.м 11835 кв.м.
- 1.4. Год постройки:
- здание учебного блока 1997;
 - здание культурно – спортивного блока 1998, последнего капитального ремонта нет.
- 1.5. Дата предстоящих плановых ремонтных работ: текущего не предусмотрено, капитального: не предусмотрено.
- 1.6. Название организации (учреждения), (полное юридическое наименование – согласно Уставу, краткое наименование): полное юридическое наименование – согласно Уставу: Муниципальное бюджетное общеобразовательное учреждение средняя общеобразовательная школа №44, краткое наименование: МБОУ СОШ №44
- 1.7. Юридический адрес организации (учреждения) Российская Федерация, 628400, Ханты-Мансийский Автономный округ - Югра АО, г. Сургут, пр. Пролетарский, 5/1
- 1.8. Основание для пользования объектом (оперативное управление, аренда, собственность): оперативное управление.
- 1.9. Форма собственности (государственная, негосударственная) - муниципальная.
- 1.10. Территориальная принадлежность (федеральная, региональная, муниципальная) муниципальная.
- 1.11. Вышестоящая организация (наименование) Департамент образования администрации города.
- 1.12. Адрес вышестоящей организации, другие координаты Российская Федерация, 628400, Ханты-Мансийский Автономный округ - Югра АО, г. Сургут, ул. Гагарина, 11

2. Характеристика деятельности организации на объекте

- 2.1. Сфера деятельности (здравоохранение, образование, социальная защита, физическая культура и спорт, культура, связь и информация, транспорт, жилой фонд, потребительский рынок и сфера услуг, другое) – образование.

2.2. Виды оказываемых услуг:

Предметом деятельности учреждения являются единый целенаправленный процесс воспитания и обучения, осуществляемый в интересах человека, семьи, общества и государства; обеспечение гарантий прав и свобод человека в сфере образования и создание условий для реализации права на образование.

Цели деятельности учреждения:

Осуществление образовательной деятельности по основным общеобразовательным программам - образовательным программам начального общего, основного общего и среднего общего образования (основная цель).

Осуществление образовательной деятельности по дополнительным общеобразовательным программам.

Обеспечение отдыха и оздоровления обучающихся в каникулярный период.

Общеобразовательные классы

Общеобразовательные программы начального общего образования,

Общеобразовательные программы основного общего образования,

Общеобразовательные программы среднего (полного) общего образования

Дополнительные общеобразовательные программы: Общеобразовательные программы художественно – эстетической направленности: «Вокальное объединение радуга», «Мастерская прикладного творчества «Вдохновение», «Народная кукла», «Художественная студия «Сказочные узоры»; общеобразовательные программы физкультурно – спортивной направленности: «Секция «Футзал», «Секция «Волейбол», «Секция «Шахматы», «секция «Настольный теннис», «Секция «Шашки», «Секция «Дзюдо», «Секция «Плавание»; Общеобразовательные программы социально – педагогической направленности «Издательский центр «Маяк», «Огнеборец», «Перекресток»; образовательная программа по подготовке к школе «Я – будущий школьник».

2.3. Форма оказания услуг: на объекте, на дому.

2.4. Категории обслуживаемого населения по возрасту: дети.

2.5. Категории обслуживаемых инвалидов: нет.

2.6. Плановая мощность: посещаемость (количество обслуживаемых в день), вместимость, пропускная способность - 1260 человек.

2.7. Участие в исполнении ИПР инвалида, ребенка-инвалида (да, нет) – нет.

3. Состояние доступности объекта для инвалидов и других маломобильных групп населения (МГН)

3.1. Путь следования к объекту пассажирским транспортом

Маршрут до объекта пассажирским транспортом может осуществляться в 2-х направлениях. Вблизи объекта располагаются:

- два остановочных пункта «32 микрорайон», с расстоянием до объекта с чётной стороны пр. Пролетарский - 440 м. и наименованием маршрутов № 40, №19, №12, №20, с нечётной стороны пр. Пролетарский – 120 м. и наименованием маршрутов № 19, №5а, №12, № 20;

Переход через проезжую часть возможен через пешеходные переходы, 1 переход оснащён светофорами, которые расположены вблизи каждой остановки. 1 переход осуществляется на нерегулируемом пешеходном переходе.

Пешеходные переходы не оборудованы пандусами, для спуска-подъёма колясочников.

(Наличие адаптированного пассажирского транспорта к объекту)

- на маршрутах №19, №5а задействованы низкопольные автобусы - адаптированы для перевозки маломобильных групп населения.

3.2. Путь к объекту от ближайшей остановки пассажирского транспорта:

3.2.1. расстояние до объекта от остановки транспорта пр. Пролетарский 120 м.

3.2.2. время движения (пешком) 4 мин. (быстрый шаг); 8 мин. (медленный шаг).

3.2.3. наличие выделенного от проезжей части пешеходного пути (да, нет) да.

3.2.4. Перекрестки: регулируемые, со звуковой сигнализацией, таймером.

3.2.5. Информация на пути следования к объекту: акустическая, тактильная, визуальная; нет: нет

3.2.6. Перепады высоты на пути: перепады высоты существуют.

Их обустройство для инвалидов на коляске: (нет).

3.3. Организация доступности объекта для инвалидов – форма обслуживания

№ п/п	Категория инвалидов (вид нарушения)	Вариант организации доступности объекта (формы обслуживания)*
1.	Все категории инвалидов и МГН	ДУ
	в том числе инвалиды:	
2.	передвигающиеся на креслах-колясках	ДУ
3.	с нарушениями опорно-двигательного аппарата	ДУ
4.	с нарушениями зрения	ДУ
5.	с нарушениями слуха	ДУ
6.	с нарушениями умственного развития	ДУ

4. Управленческое решение (предложения по адаптации основных структурных элементов объекта)

№ п/п	Основные структурно-функциональные зоны объекта	Рекомендации по адаптации объекта (вид работы)*
1.	Территория, прилегающая к зданию (участок)	Текущий ремонт, индивидуальное решение ТСР
2.	Вход (входы) в здание	Текущий ремонт, индивидуальное решение ТСР
3.	Путь (пути) движения внутри здания (в т.ч. пути эвакуации)	Текущий ремонт, индивидуальное решение ТСР
4.	Зона целевого назначения здания (целевого посещения объекта)	Текущий ремонт, индивидуальное решение ТСР
5.	Санитарно-гигиенические помещения	Капитальный ремонт, индивидуальное решение ТСР
6.	Система информации на объекте (на всех зонах)	Текущий ремонт, индивидуальное решение ТСР
7.	Пути движения к объекту (от остановки транспорта)	Текущий ремонт
8.	Все зоны и участки	Текущий ремонт, капитальный ремонт, индивидуальное решение ТСР

*- указывается один из вариантов (видов работ): не нуждается; ремонт (текущий, капитальный); индивидуальное решение с ТСР; технические решения невозможны – организация альтернативной формы обслуживания

Размещение информации на Карте доступности субъекта РФ и сайте sc44@admsurgut.ru согласовано

Тарасова Светлана Алексеевна, заместитель директора по АХР МБОУ СОШ №44; 23-76 – 60

(подпись, Ф.И.О., должность; координаты для связи уполномоченного представителя объекта)



**АКТ ОБСЛЕДОВАНИЯ
объекта социальной инфраструктуры
К ПАСПОРТУ ДОСТУПНОСТИ ОСИ**

**Муниципального бюджетного общеобразовательного учреждения
средней общеобразовательной школы №44**

Муниципальное образование
городской округ г. Сургут

« 17 » 10 2014 г.

1. Общие сведения об объекте

- 1.1. Наименование (вид) объекта: Здание образовательного учреждения
- 1.2. Адрес объекта: Российская Федерация, 628400, Ханты-Мансийский Автономный округ - Югра АО, г. Сургут, пр. Пролетарский, 5/1
- 1.3. Сведения о размещении объекта:
- отдельно стоящее здание школы - 3 этажа 16327,0 кв.м.
 - наличие прилегающего земельного участка (да, нет) да, 11835 кв.м.
- 1.4. Год постройки:
- здание учебного блока – 1997
 - здание культурно – спортивного блока - 1998
- 1.5. Дата предстоящих плановых ремонтных работ: текущего не предусмотрено, капитального: не предусмотрено.
- 1.6. Название организации (учреждения), (полное юридическое наименование – согласно Уставу, краткое наименование): полное юридическое наименование – согласно Уставу: Муниципальное бюджетное общеобразовательное учреждение средняя общеобразовательная школа №44, краткое наименование: МБОУ СОШ №44
- 1.7. Юридический адрес организации (учреждения) Российская Федерация, 628400, Ханты-Мансийский Автономный округ - Югра АО, г. Сургут, пр. Пролетарский, 5/1
- 1.8. Основание для пользования объектом (оперативное управление, аренда, собственность) школа оперативное управление.
- 1.9. Форма собственности (государственная, негосударственная) - муниципальная
- 1.10. Территориальная принадлежность (федеральная, региональная, муниципальная) муниципальная.
- 1.11. Вышестоящая организация (наименование) Департамент образования Администрации города Сургута
- 1.12. Адрес вышестоящей организации, другие координаты Российская Федерация, 628400, Ханты-Мансийский Автономный округ - Югра АО, г. Сургут, ул. Гагарина, 11

2. Характеристика деятельности организации на объекте

Дополнительная информация: образовательная деятельность МБОУ СОШ №44 осуществляется в соответствии с лицензией №0000119 Серия 86По1 на право ведения образовательной деятельности от 07 сентября 2012 года, регистрационный №210.

выданной Службой по контролю и надзору в сфере образования Ханты-Мансийского автономного округа - Югры.

Образовательные программы реализуются по трем ступеням образования: начальное общее образование, основное общее образование, среднее (полное) общее образование. Спрос на образовательные услуги, предоставляемые МБОУ СОШ №44 на достаточно высоком уровне. Контрольные цифры приема выполнены. Большинство обучающихся – жители микрорайона «32,33,34,20а, п. Финский, п. Кедровый 1, Кедровый 2, дачи ГРЭС- 1» г. Сургута.

3. Состояние доступности объекта

3.1 Маршрут до объекта пассажирским транспортом может осуществляться в 2-х направлениях, вблизи объекта располагаются:

- два остановочных пункта «32 микрорайон», с расстоянием до объекта с чётной стороны пр. Пролетарский - 440 м. и наименованием маршрутов № 40, №19, №12, №20, с нечётной стороны пр. Пролетарский – 120 м. и наименованием маршрутов № 19, №5а, №12, № 20;

Переход через проезжую часть возможен через пешеходные переходы, 1 переход оснащён светофорами, которые расположены вблизи каждой остановки, 1 переход осуществляется на нерегулируемом пешеходном переходе.

Пешеходные переходы не оборудованы пандусами, для спуска-подъёма колясочников.

(Наличие адаптированного пассажирского транспорта к объекту)

- на маршрутах №19, №5а задействованы низкопольные автобусы - адаптированы для перевозки маломобильных групп населения.

3.2. Путь к объекту от ближайшей остановки пассажирского транспорта:

3.2.1. Расстояние до объекта от остановки транспорта пр. Пролетарский 120 м.

3.2.2. Время движения (пешком) 4 мин. (быстрый шаг); 8 мин. (медленный шаг).

3.2.3. Наличие выделенного от проезжей части пешеходного пути (да, нет) да.

3.2.4. Перекрестки: регулируемые, со звуковой сигнализацией, таймером.

3.2.5. Информация на пути следования к объекту: акустическая, тактильная, визуальная; нет: нет.

3.2.6. Перепады высоты на пути: перепады высоты существуют. Их обустройство для инвалидов на коляске: (нет).

3.3 Организация доступности объекта для инвалидов – форма обслуживания

№ п/п	Категория инвалидов (вид нарушения)	Вариант организации доступности объекта (формы обслуживания) *
1.	Все категории инвалидов и МГН	ДУ
	в том числе инвалиды:	ДУ
2.	передвигающиеся на креслах-колясках	ДУ
3.	с нарушениями опорно-двигательного аппарата	ДУ
4.	с нарушениями зрения	ДУ
5.	с нарушениями слуха	ДУ
6.	с нарушениями умственного развития	ДУ

3.4 Состояние доступности основных структурно-функциональных зон

№ п \п	Основные структурно-функциональные зоны	Состояние доступности, в том числе для основных категорий инвалидов**
1.	Территория, прилегающая к зданию (участок)	ВНД - В
2.	Вход (входы) в здание	ВНД - В
3.	Путь (пути) движения внутри здания (в т.ч. пути эвакуации)	ВНД - В
4.	Зона целевого назначения здания (целевого посещения объекта)	ВНД - В
5.	Санитарно-гигиенические помещения	ВНД - В
6.	Система информации и связи (на всех зонах)	ВНД - В
7.	Пути движения к объекту (от остановки транспорта)	ВНД - В

3.5. Итоговое заключение о состоянии доступности ОСИ: физическая доступность для категорий инвалидов временно недоступна (ВНД-В).

4. Управленческое решение (проект)

4.1. Рекомендации по адаптации основных структурных элементов объекта:

№ п \п	Основные структурно-функциональные зоны объекта	Рекомендации по адаптации объекта (вид работы) *
1.	Территория, прилегающая к зданию (участок)	Текущий ремонт, индивидуальное решение ТСР
2.	Вход (входы) в здание	Текущий ремонт, индивидуальное решение ТСР
3.	Путь (пути) движения внутри здания (в т.ч. пути эвакуации)	Текущий ремонт, индивидуальное решение ТСР
4.	Зона целевого назначения здания (целевого посещения объекта)	Текущий ремонт, индивидуальное решение ТСР
5.	Санитарно-гигиенические помещения	Капитальный ремонт, индивидуальное решение ТСР
6.	Система информации на объекте (на всех зонах)	Текущий ремонт, индивидуальное решение ТСР
7.	Пути движения к объекту (от остановки транспорта)	Текущий ремонт.
8.	Все зоны и участки	Текущий ремонт, капитальный ремонт, с применением индивидуальных решений с ТСР

4.2. Период проведения работ в рамках исполнения: исполнения: программы «Развитие образования города Сургута на 2014-2020 годы»

4.3. Ожидаемый результат (по состоянию доступности) после выполнения работ по адаптации: после проведения организационных мероприятий и обучения персонала, оказания ситуационной помощи инвалидам, уровень доступности повысится до доступно условно, а после выполнения работ по реконструкции объекта будет достигнут оптимальный уровень доступности для различных категорий инвалидов.

Оценка результата исполнения программы, плана (по состоянию доступности): объект временно не доступен (К, О, С, Г, У).

4.4. Для принятия решения требуется, не требуется (нужное подчеркнуть):

согласование с вышестоящей организацией (собственником объекта), согласование с потребителем (с общественными организациями).

4.4.1. Согласование на Комиссии: рабочая группа по паспортизации объектов социальной сферы при координационном совете по делам инвалидов. Протокол № _____ от _____

4.4.2. согласование работ с надзорными органами (в сфере проектирования и строительства, архитектуры, охраны памятников, другое - указать):

4.4.3. техническая экспертиза; разработка проектно-сметной документации;

4.4.4. согласование с вышестоящей организацией (собственником объекта);

4.4.5. согласование с общественными организациями инвалидов: руководитель региональной общественной организации инвалидов по зрению «Тифлопуть» - Филатов С. И., председатель Сургутской общественной организации инвалидов всероссийского общества инвалидов Соколова Л.Е.

4.4.6. другое: _____

Имеется заключение уполномоченной организации о состоянии доступности объекта (наименование документа и выдавшей его организации, дата), прилагается: _____

4.4.7. Информация может быть размещена (обновлена) на Карте доступности субъекта Российской Федерации: окружная территориальная информационная система ХМАО-Югры, раздел «Доступная среда» сайт МБОУ СОШ №44 sc44@admsurgut.ru

5. Особые отметки

ПРИЛОЖЕНИЯ:

Результаты обследования:

1. Территории, прилегающей к объекту	на 2 л.
2. Входа (входов) в здание	на 3 л.
3. Путей движения в здании	на 6 л.
4. Зоны целевого назначения объекта	на 3 л.
5. Санитарно-гигиенических помещений	на 3 л.
6. Системы информации (и связи) на объекте	на 2 л.
Результаты фотофиксации на объекте МБОУ СОШ №44	на 33 л.
Поэтажные планы, паспорт БТИ от 10.06.2013 год	на 3 л.

Руководитель рабочей группы:

Заместитель директора по АХР МБОУ СОШ №44 Тарасова С.А. _____

(подпись)

Члены рабочей группы:

Ведущий инженер отдела эксплуатации и обеспечения безопасности Департамента образования Администрации города Сургута - Арсанбекова Т.В. _____

(подпись)

Ведущий специалист


Архитектор 1 категории архитектурно-планировочного отдела Департамент архитектуры и градостроительства Администрации города Сургута - Белоконь П.В.


_____ (подпись)

Главный специалист отдела по ремонту и содержанию автомобильных дорог, дорожно-транспортного управления Департамента городского хозяйства - Байков А.Б.


_____ (подпись)

Ведущий специалист по ОТ МБОУ СОШ №44 Кудашова Н.В.


_____ (подпись)

В том числе:

представители общественных организаций инвалидов:

Руководитель региональной общественной организации инвалидов по зрению «Тифлопуть» Филатов С. И.


_____ (подпись)

Председатель Сургутской общественной организации инвалидов всероссийского общества инвалидов Соколова Л.Е.


_____ (подпись)



I Результаты обследования:
1. Территории, прилегающей к зданию (участка)
МБОУ СОШ № 44, пр. Пролетарский, 5/1

№ п/п	Наименование функционально-планировочного элемента	Наличие элемента			Выявленные нарушения и замечания		Работы по адаптации объектов	
		есть/ нет	№ на плане	№ фото	Содержание	Значимо для инвалида (категория)	Содержание	Виды работ
1.1	Вход (входы) на территорию	Есть	№ 1, 2, 3, 4	№ 1,2,3, 4	- ширина калитки менее 0,9 м; - не оборудованы доступными элементами информации об объекте; - перепад высоты более 0,015 м.	Все	-оборудовать элементами информации: информационный стенд с тактильной и визуальной информацией; -перепад высот понизить до 0,015м. - расширить ширину калитки до 0,9м	Текущий ремонт Индивидуальное решение с ТСР
	Лестница (наружная)	Есть	5	5	- нет дополнительных поручней, поручни должны выступать на безопасное 0,3м.; - разная геометрия ступеней; - отсутствует закругление, и окраска ступеней контрастной окраской; - отсутствует предупредительный бортик по краям ступеней; - отсутствует пандус или подъемный механизм для инвалидов колясочников.	Все О, С С К	- оборудовать дополнительными поручнями с безопасным горизонтальным завершением части поручня на 0,3м.; - выполнить закругление ступеней; - первую и последнюю ступени окрасить контрастной окраской; - оборудовать тактильной предупреждающей информацией; - выполнить ширину ступеней и высоту подступенка от 0,35 до 04м, от 0,12 до 0,15м; - оборудовать ступени предупредительными бортиками;	Текущий ремонт Индивидуальное решение с ТСР

							- предусмотреть возможность организации подъема и спуска инвалидов колясочников.	
1.2	Путь (пути) движения на территории	Есть	№ 6, 7, 8, 9	№ 6, 7, 8, 9	- отсутствует место отдыха; - отсутствует информационная поддержка на всём пути движения МГН.	Все	- обеспечить место отдыха; - обеспечить информационную поддержку на пути движения: тактильные полосы на пути движения, перед входной группой шириной 0,5-0,6м, на расстоянии 0,8м	Текущий ремонт
1.3	Автостоянка и парковка	Нет	-	-	- отсутствуют выделенные места для парковки автотранспорта инвалидов; - горизонтальные и вертикальные знаки, обозначающие места автостоянки автотранспорта инвалидов; - отсутствует разметка места парковки	Все	Действующие нормативные требования запрещают автостоянку на территории учреждения. Организация мест парковки за пределами землеотвода.	Индивидуальное решение с ТСР
	ОБЩИЕ требования к зоне				Ширина калитки менее 0,9 м. Перепад высоты более 0,015 м. Нет дополнительных поручней. Отсутствует закругление ребра ступеней. Разная геометрия ступеней. Отсутствует: место отдыха, информационная поддержка на всём пути движения МГН. Отсутствуют выделенные места для парковки автотранспорта инвалидов, горизонтальные и вертикальные знаки, обозначающие места автостоянки автотранспорта инвалидов, отсутствует разметка места парковки.	Все	-оборудовать информационный стенд; -перепад высот понизить до 0,015м; - ширину калитки расширить до 0,9м; - оборудовать дополнительными поручнями с безопасным горизонтальным завершением части поручня на 0,3м.; - выполнить закругление ступеней; - выполнить ширину ступеней и высоту подступенка от 0,35 до 0,4м, от 0,12 до 0,15м; - оборудовать ступени предупредительными бортиками; - обеспечить место отдыха; - обеспечить информационную поддержку на пути движения.	Текущий ремонт Индивидуальное решение с ТСР

II Заключение по зоне:

Наименование структурно-функциональной зоны	Состояние доступности* (к пункту 3.4 Акта обследования ОСИ)	Приложение		Рекомендации по адаптации (вид работы)** к пункту 4.1 Акта обследования ОСИ
		№ на плане	№ фото	
Территория, прилегающая к зданию (участок)	ВНД - В	№ 1,2,3,4,5,6,7,8,9	№ 1,2,3,4,5,6,7,8,9	Текущий ремонт и индивидуальное решение с ТСР.

Комментарий к заключению: территория, прилегающая к зданию, является временно недоступной для всех категорий МГН (С, Г, У, К, О) требуется текущий ремонт и индивидуальное решение с ТСР.

I Результаты обследования:
2. Входа (входов) в здание
МБОУ СОШ № 44 пр. Пролетарский.5/1

№ п/п	Наименование функционально-планировочного элемента	Наличие элемента			Выявленные нарушения и замечания		Работы по адаптации объектов	
		есть/ нет	№ на плане	№ фото	Содержание	Значимо для инвалида (категория)	Содержание	Виды работ
2.1	Лестница (наружная)	Есть	№10	№10	<ul style="list-style-type: none"> - отсутствуют дополнительные разделительные поручни, поручни должны выступать на безопасное 0,3м.; - отсутствует закругление ребра ступеней, и окраска ступеней контрастной окраской; - отсутствуют бортики на боковых краях ступеней; - отсутствует тактильная предупреждающая информация за 0,8 м от лестницы; - поверхность ступеней без противоскользящего покрытия; - нет контрастной окраски, не фактурные. 	<p>Все</p> <p>О, С</p> <p>С</p> <p>Все</p> <p>С</p>	<ul style="list-style-type: none"> - оборудовать дополнительными разделительными поручнями; - оборудовать безопасным горизонтальным завершением части поручня на 0,3м.; - выполнить закругление ступеней; - первую и последнюю ступени окрасить контрастной окраской; - оборудовать бортики на боковых краях ступеней; - оборудовать тактильной предупреждающей информацией; - оборудовать поверхность ступеней противоскользящим покрытием. 	<p>Текущий ремонт</p> <p>Индивидуальное решение с ТСР</p>
2.2	Пандус (наружный)	Есть	№ 11	№ 11	<ul style="list-style-type: none"> - отсутствует противоскользящее покрытие; - отсутствуют безопасное завершение части поручня на 0,3м.; - отсутствуют тактильные указатели за 0,8 м - отсутствует кнопка вызова. 	<p>Все</p>	<ul style="list-style-type: none"> - установить противоскользящее покрытие; - на поручни оборудовать кнопку вызова; - оборудовать безопасным 	<p>Текущий ремонт</p>

							горизонтальным завершением части поручня на 0,3м; - установить тактильную предупреждающую информацию за 0,8 м.	
2.3	Входная площадка (перед дверью)	Есть	№ 12	№ 12	- отсутствует противоскользящее покрытие; - отсутствует информационная поддержка; - отсутствуют тактильные элементы перед входной группой; - отсутствует информации об объекте; - отсутствуют дренажные решетки; - отсутствует радиомаяк на стене.	Все С Все	- установить тактильные направляющие и визуальные элементы; - информационное табло; - дренажные и водосборные решетки; - оборудовать радиомаяком	Текущий ремонт Индивидуальное решение с ТСП
2.4	Дверь (входная)	Есть	№ 13	№ 13	- порог в дверном проёме 0,025м.; - дверной проем менее 1,2 м.; - отсутствует кнопка вызова; - дверное полотно не имеет контрастной окраски на уровне 1,2м.; - отсутствуют дверные фиксаторы в положении открыто – закрыто; - у доводчика отсутствует функция с 5 секундной задержкой.	К, О Все	- снизить порог до 0,014м; - расширить дверные проемы до 1,2м.; - установить дверной фиксатор в положение открыто – закрыто; - установить доводчик с функцией задержки до 5сек; - дверные полотна оборудовать контрастной маркировкой; - оборудовать кнопкой вызова.	Текущий ремонт Индивидуальное решение с ТСП
2.5	Тамбур	Есть	№ 14, 15	№ 14, 15	- ширина тамбура 6,26 м.; глубина тамбура 1,37 м.; - нет тактильных напольных элементов; - отсутствуют дренажные и водосборные решетки - отсутствие информирующих элементов.	Все С Все	- оборудовать тамбур тактильными напольными элементами; - установить дренажные, водосборные решетки; - установка информирующих элементов - провести перепланировку тамбура.	Текущий ремонт Индивидуальное решение с ТСП
	ОБЩИЕ требования к зоне				- отсутствуют дополнительные разделительные поручни, поручни должны выступать на безопасное 0,3м.; - отсутствует закругление ребра ступеней; - поверхность ступеней без	Все	- оборудовать дополнительными разделительными поручнями; - оборудовать безопасным горизонтальным завершением части поручня на 0,3м.;	Текущий ремонт Индивидуальное решение с

				противоскользящего покрытия; - отсутствует дренажные и водоотводящие системы. - отсутствуют безопасное завершение части поручня на 0,3м; - отсутствует информационная поддержка; - отсутствует информации об объекте. - порог в дверном проёме 0,025м.; - дверной проем менее 1,2 м.; - дверное полотно не имеет контрастной окраски на уровне 1,2м.; - отсутствует у доводчика функция с 5 секундной задержкой; - ширина тамбура 6,26 м.; глубина тамбура 1,37 м.;	- выполнить закругление ступеней; - оборудовать предупреждающей информацией; - оборудовать поверхность ступеней противоскользящим покрытием; - установить дренажные и водоотводящие системы. - оборудовать безопасным горизонтальным завершением части поручня на 0,3м. - установить информационное табло; - установить дренажные и водосборные решетки; - снизить порог до 0,014м; - расширить дверные проемы до 1,2 м.; - установить доводчик с функцией задержки до 5сек; - дверные полотна оборудовать контрастной маркировкой; - установка информирующих элементов.	ТСР
--	--	--	--	--	---	-----

II Заключение по зоне:

Наименование структурно-функциональной зоны	Состояние доступности* (к пункту 3.4 Акта обследования ОСИ)	Приложение		Рекомендации по адаптации (вид работы) ** к пункту 4.1 Акта обследования ОСИ
		№ на плане	№ фото	
Вход (входы) в здание	ВНД - В	№ 10,11,12,13,14,15	№ 10,11,12,13,14,15	Текущий ремонт Индивидуальное решение с ТСР

Комментарий к заключению: входы (выходы) в здание является временно недоступной для всех категорий МГН (С, Г, У, К, О), требуется капитальный ремонт.

I Результаты обследования:
3. Пути (путей) движения внутри здания (в т. ч. путей эвакуации)
МБОУ СОШ № 44 пр. Пролетарский, 5/1

№ п/п	Наименование функционально-планировочного элемента	Наличие элемента			Выявленные нарушения и замечания		Работы по адаптации объектов	
		есть/нет	№ на плане	№ фото	Содержание	Значимо для инвалида (категория)	Содержание	Виды работ
3.1	Коридор (вестибюль, зона ожидания)	Есть	№ 16, 17	№ 16, 17	Отсутствует визуальная и тактильная информация: - о входе на лестницу; - в гардероб и санузлы; - нет тактильных направляющих; - нет дополнительных поручней вдоль стен; - отсутствие тактильных элементов перед лестницей; - отсутствуют ограждения вокруг колонн, тактильные напольные предупреждения.	Все С Все С	- оборудовать холл визуальной и тактильной информацией. - оборудовать ограждения вокруг колонн; - установка тактильных элементов перед лестницей. - оборудовать дополнительными поручнями вдоль стен, тактильными напольными предупреждениями.	Индивидуальное решение с ТСР
3.2	Лестница (внутри здания)	Есть	17а	17а	Лестница внутри здания для подъема на 2,3 этаж: - нет дополнительных поручней перил с внутренней стороны лестницы; - лестничный марш не оборудован подъемным механизмом для инвалидов колясочников; - верхняя и нижняя ступени не контрастной окраски.	К С	- оборудовать дополнительные поручни с безопасным горизонтальным завершением части поручня на 0,3м.; - предусмотреть автономные подъемно – транспортные средства; - окрасить контрастной окраской краевые ступени лестничных	Текущий ремонт Индивидуальное решение с ТСР

					<ul style="list-style-type: none"> - отсутствует светящаяся в темноте краска, или световые ленты на кромках ступеней или поручнях лестниц. - отсутствует закругление ребра ступеней; - отсутствует бортик на боковой части, не прилегающей к стене. - на торцевой части поручня отсутствуют рельефные обозначения этажей, а также предупредительные полосы об окончании перил. - отсутствуют горизонтальное завершение поручней; - ширина лестничного марша менее 1,35м. 	<p>С</p> <p>Все</p> <p>С</p> <p>Все</p>	<p>маршей;</p> <ul style="list-style-type: none"> - нанести светящуюся в темноте краску, или световые ленты на кромки ступеней или поручни лестниц; - выполнить закругление ступеней и бортики на боковых краях ступеней высотой не менее 0,02м; - выполнить на торцевой части поручня рельефные обозначения этажей, а также предупредительные полосы об окончании перил; 	
3.3	Пандус (внутри здания)	Нет	-	-	-	К	Рассмотреть возможность использования подъемного устройства	Текущий ремонт Индивидуальное решение с ТСР
3.4	Лифт пассажирский (или подъемник)	Нет	-	-	-	-	-	.
3.5	Дверь	Есть	№ 18, 19, 20, 21, 22	№ 18, 19, 20, 21, 22	<ul style="list-style-type: none"> - порог в дверном проёме 0,017м; - отсутствуют дверные фиксаторы в положении открыто – закрыто; - у доводчика отсутствует функция с 5 секундной задержкой - дверное полотно менее 0,9м; - дверные полотна без яркой контрастной маркировки; - нет тактильного указателя перед 	<p>Все</p> <p>К, О</p> <p>Все</p> <p>С</p>	<ul style="list-style-type: none"> - снизить порог до 0,014м; - установить дверной фиксатор в положение открыто – закрыто; - установить доводчик с функцией задержки до 5сек; - дверные полотна оборудовать контрастной маркировкой; - перед дверями установить тактильные указатели. 	Текущий ремонт Индивидуальное решение с ТСР

					дверью.			
3.6	Пути эвакуации (в т. ч. зоны безопасности)	Есть	№ 23, 24, 25, 26	№ 23, 24, 25, 26	- эвакуационные пути не оборудованы тактильными направляющими; - на дверях нет контрастной окраски; световых маячков; - отсутствует зона безопасности, оборудованная селекторной связью.	С Все	- пути эвакуации оборудовать тактильными направляющими; - на двери нанести контрастную окраску; световые маячки; - на эвакуационных путях создать зону безопасности, оборудованную селекторной связью.	Текущий ремонт Индивидуальное решение с ТСР
3.7	Лестница (внутри здания) по путям к эвакуационному выходу	Есть	№ 27, 28, 29	№ 27, 28, 29	- верхняя и нижняя ступени не контрастной окраски; - отсутствует защитный угловой профиль на каждой ступени по ширине марша; - отсутствует светящаяся в темноте краска, или световые ленты на кромках ступеней или поручнях лестниц; - отсутствует закругление ребра ступеней; - отсутствует бортик на боковой части, не прилегающей к стене. - на торцевой части поручня отсутствуют рельефные обозначения этажей, а также предупредительные полосы об окончании перил. - отсутствуют горизонтальное завершение поручней; - нет дополнительных поручней перил с внутренней стороны лестницы; - лестничный марш не оборудован откидным пандусом или подъемным	С Все С Все С Все К	- окрасить контрастной окраской краевые ступени лестничных маршей; - установить защитный угловой профиль на каждой ступени по ширине марша; - нанести светящуюся в темноте краску, или световые ленты на кромки ступеней или поручни лестниц; - выполнить закругление ступеней и бортики на боковых краях ступеней высотой не менее 0,02м; - выполнить на торцевой части поручня рельефные обозначения этажей, а также предупредительные полосы об окончании перил; - оборудовать дополнительные поручни; - предусмотреть автономные подъемно – транспортные средства;	Текущий ремонт

				<p>механизмом для инвалидов колясочников;</p> <ul style="list-style-type: none"> - ширина лестничного марша менее 1,35м. 			
	<p>ОБЩИЕ требования к зоне</p>			<p>Нет визуальной информации:</p> <ul style="list-style-type: none"> - о входе на лестницу, санузлы и кабинеты; - нет тактильных направляющих; - нет дополнительных поручней вдоль стен; - порог в дверном проёме 0,017м; - дверные полотна без яркой контрастной маркировки; - на эвакуационных путях нет двухсторонней селекторной связи; - пути эвакуации не оборудованы зонами безопасности. <p>На лестнице по путям к эвакуационному выходу:</p> <ul style="list-style-type: none"> - отсутствует светящаяся в темноте краска, или световые ленты на кромках ступеней или поручнях лестниц; -отсутствует закругление ребра ступеней и бортики на боковых краях ступеней; -отсутствуют горизонтальное завершение поручней; - нет дополнительных поручней перил с внутренней стороны лестницы; - ширина лестничного марша менее 1,35м. 	Все	<ul style="list-style-type: none"> - оборудовать холл тактильной информацией; - оборудовать дополнительные поручни с безопасным горизонтальным завершением части поручня на 0,3м.; - предусмотреть автономные подъёмно – транспортные средства; - установка тактильных элементов перед лестницей; - нанести светящуюся в темноте краску, или световые ленты на кромки ступеней или поручни лестниц; -выполнить закругление ступеней и бортики на боковых краях ступеней высотой не менее 0,02м; - снизить порог до 0,014м; - эвакуационные пути оборудовать двухсторонней селекторной связью; - на путях эвакуации оборудовать зону безопасности. 	<p>Текущий ремонт Индивидуальное решение с ТСП</p>

II Заключение по зоне:

Наименование структурно-функциональной зоны	Состояние доступности* (к пункту 3.4 Акта обследования ОСИ)	Приложение		Рекомендации по адаптации (вид работы)** к пункту 4.1 Акта обследования ОСИ
		№ на плане	№ фото	
Пути (путей) движения внутри здания (в т. ч. путей эвакуации)	ВНД - В	№16,17,18,19, 20,21,22,23, 24,25,26,27,28,29	№16,17,18,19, 20,21,22,23, 24,25,26,27,28,29	Текущий ремонт и индивидуальное решение ТСР

Комментарий к заключению: пути движения внутри здания, в т.ч. пути эвакуации временно недоступны для всех категорий МГН (С, Г, У, К, О), требуется текущий ремонт и индивидуальное решение с ТСР

I Результаты обследования:
4. Зоны целевого назначения здания (целевого посещения объекта)
Вариант I – зона обслуживания инвалидов
МБОУ СОШ № 44 пр. Пролетарский, 5/1

№ п/п	Наименование функционально-планировочного элемента	Наличие элемента			Выявленные нарушения и замечания		Работы по адаптации объектов	
		есть/ нет	№ на плане	№ фото	Содержание	Значимо для инвалида (категория)	Содержание	Виды работ
4.1	Кабинетная форма обслуживания	Да	№ 30	№ 30	- порог в дверном проёме 0,025м; - дверной проем менее 0,9м; - дверные полотна без яркой контрастной маркировки; - нет указателя перед дверью.	К, О, С	- снизить порог до 0,014м; - дверные полотна оборудовать контрастной маркировкой; - расширить дверной проем.	Текущий ремонт Индивидуальное решение с ТСР
4.2	Зальная форма обслуживания (музей, столовая, бассейн, актовый зал, спортивный зал)	Да	№ 31, 32, 33, 34, 35	№ 31, 32, 33, 34, 35	- при входе в обеденный зал, музей, бассейн, актовый зал, спортивный зал нет предупреждающих и направляющих информационных указателей (тактильных и визуальных); - отсутствует дверной фиксатор в положении открыто - закрыто; - отсутствует доводчик с функцией 5 секундной задержкой; - порог в дверном проёме 0,030м; - отсутствуют системы аудио-	Все Г К, О	- вход в зал оборудовать тактильными и визуальными указателями; - установить дверной фиксатор в положение открыто – закрыто; - установить доводчик с функцией задержки до 5сек; - снизить порог до 0,014м; - предусмотреть возможность оборудования залов системами аудио-сопровождения (гида);	Текущий ремонт Индивидуальное решение с ТСР

					сопровождения; - отсутствуют поручни вдоль стен; - отсутствуют ограждения вокруг колонн; - отсутствует подъемный механизм на сцену актового зала; - отсутствуют пониженные раковины с водопроводными кранами рычажного или сенсорного действия.	С	- установить поручни вдоль стен; - оборудовать ограждения вокруг колонн; - оборудовать подъемный механизм на сцену актового зала; - оборудовать пониженные раковины с водопроводными кранами рычажного или сенсорного действия.	
4.3	Прилавочная форма обслуживания	Нет	-	-	-	-	-	-
4.4	Форма обслуживания с перемещение по маршруту	Нет	-	-	-	-	-	-
4.5	Кабинет индивидуального обслуживания	Нет	-	-	-	-	-	-
	ОБЩИЕ требования к зоне		-	-	- порог в дверном проёме 0,025м; - дверной проем менее 0,9м; - отсутствует дверной фиксатор в положении открыто - закрыто; - отсутствует доводчик с функцией 5 секундной задержкой; - при входе обеденный зал, музей, бассейн, актовый зал, спортивный зал нет информационных указателей; - отсутствует подъемный механизм на сцену актового зала;	Все	- снизить порог до 0,014м; - установить дверной фиксатор в положение открыто – закрыто; - установить доводчик с функцией задержки до 5сек; - вход в обеденный зал, музей оборудовать информационными указателями; - отсутствует подъемный механизм на сцену актового зала;	Текущий ремонт Индивидуальное решение с ТСР

					- отсутствуют пониженные раковины с водопроводными кранами рычажного или сенсорного действия.		- оборудовать пониженные раковины с водопроводными кранами рычажного или сенсорного действия.	
--	--	--	--	--	---	--	---	--

II Заключение по зоне:

Наименование структурно-функциональной зоны	Состояние доступности* (к пункту 3.4 Акта обследования ОСИ)	Приложение		Рекомендации по адаптации (вид работы)** к пункту 4.1 Акта обследования ОСИ
		№ на плане	№ фото	
Зоны целевого назначения здания (целевого посещения объекта) зона обслуживания инвалидов	ВНД-В	№ 30,31,32,33,34, 35	№ 30,31,32,33,34, 35	Текущий ремонт Индивидуальное решение с ТСР

Комментарий к заключению: Зоны целевого назначения здания (целевого посещения объекта), временно недоступны для всех категорий МГН (С, Г, У, К, О), требуется текущий ремонт и индивидуальное решение с ТСР.

I Результаты обследования:
5. Санитарно-гигиенических помещений
МБОУ СОШ № 44 пр. Пролетарский, 5/1

Наименование объекта, адрес

№ п/п	Наименование функционально-планировочного элемента	Наличие элемента			Выявленные нарушения и замечания		Работы по адаптации объектов	
		есть/ нет	№ на плане	№ фото	Содержание	Значимо для инвалида (категория)	Содержание	Виды работ
5.1	Туалетная комната	Есть	№ 36, 37	№ 36, 37	<ul style="list-style-type: none"> -размеры туалетной комнаты: ширина -2,95м, глубина- 2,31м. - на объекте отсутствует универсальная туалетная кабина; - в имеющейся туалетной комнате: водопроводные краны не рычажного и не нажимного действия; - управление спуском воды в унитазе не рычажное; - нет устройства двусторонней связи с диспетчером; - нет аварийного освещения; - комната не оборудована крючками для одежды, костылей и др. принадлежностей; - комната не оборудованы поручнями; - отсутствует место для пересадки с кресла-коляски на унитаз; 	<p style="text-align: center;">Все</p> <p style="text-align: center;">К, О</p> <p style="text-align: center;">К</p>	<p>Оборудовать санузел универсальной кабинкой:</p> <ul style="list-style-type: none"> -увеличить ширину кабины не менее 1,65м; <p>Туалетные кабины необходимо оборудовать:</p> <ul style="list-style-type: none"> - водопроводными кранами рычажного или сенсорного действия; - унитазами с управлением спуском воды рычажным, с боку бочка; - устройствами двусторонней связи с диспетчером; - аварийным освещением; - оборудовать кабины крючками для одежды, костылей и др. принадлежностей, - поручнями откидные; 	<p>Капитальный ремонт Индивидуальное решение с ТСР</p>

					<ul style="list-style-type: none"> -отсутствуют унитазы, имеющие опору для спины; - нет информационных знаков у дверей; - нет информационных указателей. 	О	<ul style="list-style-type: none"> - предусмотреть место для размещения кресла-коляски, рядом с унитазом; - установить унитазы, имеющие опору для спины; - установить информационные знаки, указатели. 	
5.2	Душевая	Есть	38	38	<ul style="list-style-type: none"> - на объекте отсутствует универсальная душевая кабина; - ширина -3,54м, глубина- 3,19м - отсутствует пространство для кресла – коляски; - порог в дверном проёме 0,05м; - дверной проем менее 0,9м; - отсутствует переносное или закрепленное на стене складное сиденье; - отсутствует ручной душ; - отсутствуют настенные поручни; - нет информационных знаков у дверей; - нет информационных указателей. 	К, О	<ul style="list-style-type: none"> - оборудовать универсальную душевую кабину; - оборудовать пространство для кресла – коляски; - убрать порог в дверном проёме; - расширить дверной проем до 1,2 м.; - оборудовать переносное или закрепленное на стене складное сиденье; - оборудовать ручной душ, настенные поручни; - установить информационных знаки, указатели. 	
	Гардеробная	Нет			-		Оборудовать гардероб на 1 этаже здания	Индивидуальное решение с ТСП
	ОБЩИЕ требования к зоне				<ul style="list-style-type: none"> - на объекте отсутствует универсальная туалетная, душевая кабина; - в имеющейся туалетной комнате: водопроводные краны не рычажного и не нажимного действия; 	Все	<ul style="list-style-type: none"> Оборудовать санузел универсальной кабинкой: Туалетные кабины необходимо оборудовать: -водопроводными кранами рычажного или нажимного действия; 	<ul style="list-style-type: none"> Капитальный ремонт Индивидуальное решение с ТСП

				<ul style="list-style-type: none"> - управление спуском воды в унитазе не рычажное; - нет устройства двусторонней связи с диспетчером; - нет аварийного освещения; - комната не оборудована крючками для одежды, костылей и др. принадлежностей; - комната не оборудованы поручнями; - нет информационных знаков у дверей; отсутствует ручной душ; - отсутствуют настенные поручни; 		<ul style="list-style-type: none"> -унитазами с управлением спуском воды рычажным, с боку бочка; -устройствами двусторонней связи с диспетчером; -аварийным освещением; -оборудовать кабины крючками для одежды, костылей и др. принадлежностей, -поручнями или ручками; - оборудовать информационными знаками. 	
--	--	--	--	---	--	---	--

II Заключение по зоне:

Наименование структурно-функциональной зоны	Состояние доступности* (к пункту 3.4 Акта обследования ОСИ)	Приложение		Рекомендации по адаптации (вид работы) ** к пункту 4.1 Акта обследования ОСИ
		№ на плане	№ фото	
Санитарно-гигиенические помещения	ВНД - В	№ 36,37,38	№ 36,37,38	Капитальный ремонт Индивидуальное решение с ТСП

Комментарий к заключению: санитарно-гигиенические помещения временно недоступны для всех категорий МГН (С, Г, У, К, О), нуждаются в капитальном ремонте.

I Результаты обследования:
6. Системы информации на объекте
МБОУ СОШ № 44 пр. Пролетарский, 5/1
Наименование объекта, адрес

№ п/п	Наименование функционально-планировочного элемента	Наличие элемента			Выявленные нарушения и замечания		Работы по адаптации объектов	
		есть/нет	№ на плане	№ фото	Содержание	Значимо для инвалида (категория)	Содержание	Виды работ
6.1	Визуальные средства	Нет	-	-	Отсутствует комплексная система информации, позволяющая определить место своего расположения в пространстве.	Все	Оборудовать комплексной системой информации	Текущий ремонт Индивидуальное решение с ТСР
6.2	Акустические средства	Нет	-	-	Отсутствует комплексная система информации, позволяющая определить место своего расположения в пространстве.	С, Г	Оборудовать комплексной системой информации	Текущий ремонт Индивидуальное решение с ТСР
6.3	Тактильные средства	Нет	-	-	Отсутствует комплексная система информации, позволяющая определить место своего расположения в пространстве.	С	Оборудовать комплексной системой информации	Текущий ремонт Индивидуальное решение с ТСР
	ОБЩИЕ требования к зоне				Отсутствует комплексная система информации, позволяющая определить место своего расположения в пространстве.	Все	Оборудовать комплексной системой информации	Текущий ремонт Индивидуальное решение с ТСР

II Заключение по зоне:

Наименование структурно-функциональной зоны	Состояние доступности* (к пункту 3.4 Акта обследования ОСИ)	Приложение		Рекомендации по адаптации (вид работы) ** к пункту 4.1 Акта обследования ОСИ
		№ на плане	№ фото	
Системы информации на объекте	ВНД - В	-	-	Текущий ремонт Индивидуальное решение с ТСР

Комментарий к заключению отсутствует доступ на объект всех категорий инвалидов и МГН (в том числе К, О, С, Г, У). Сформировать комплексную систему информации, позволяющую определить место своего расположения и свободно ориентироваться по всему зданию.

Вход на территорию №1



Выход с территории №1



Вход на территорию №2



Выход с территории №2



Вход на территорию №3



Выход с территории №3



Вход на территорию №4



Выход с территории №4



Фото №5
Лестница наружная

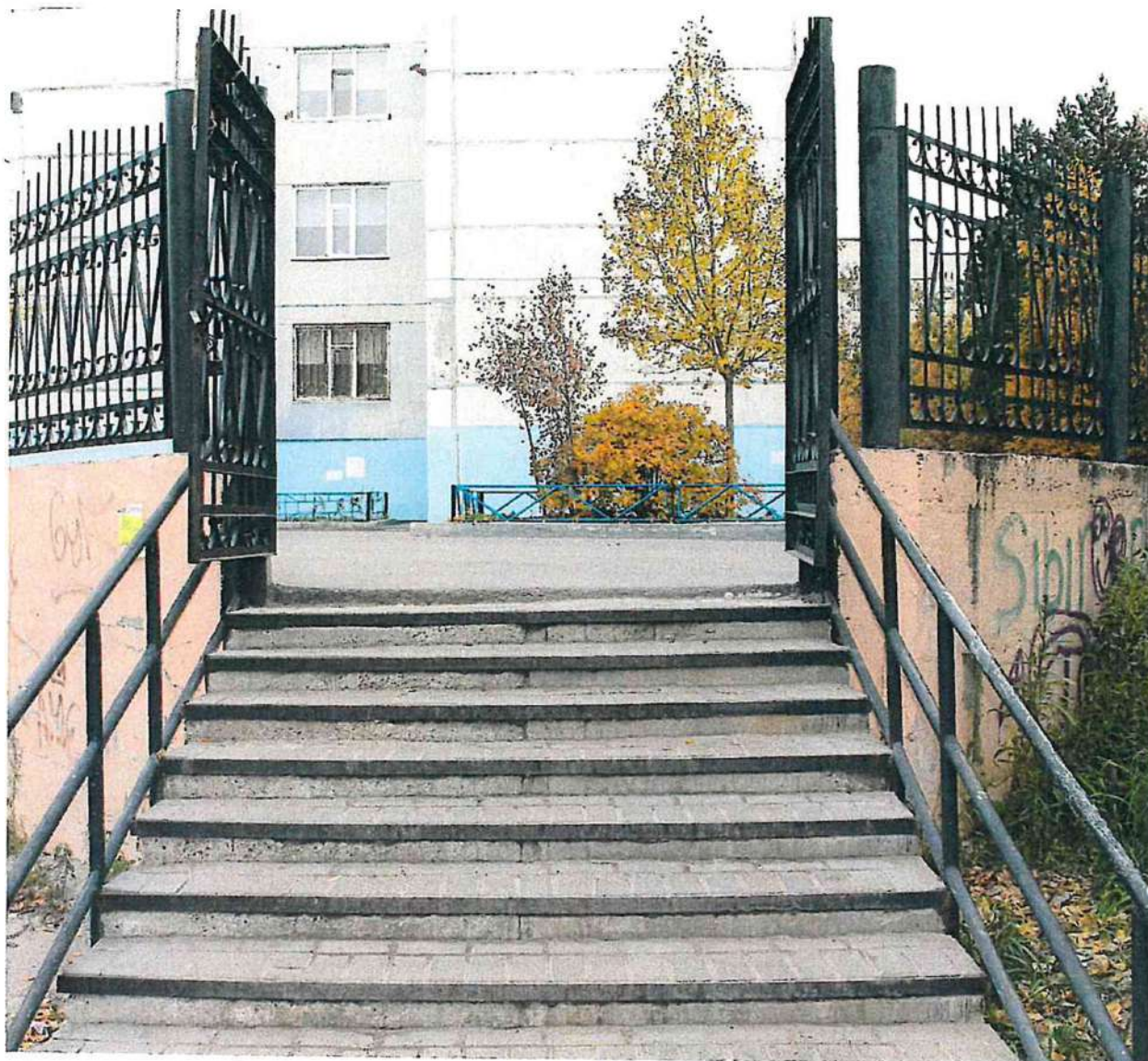


Фото № 6
Путь движения №1



Фото № 7
Путь движения №2



Фото № 8
Путь движения №3

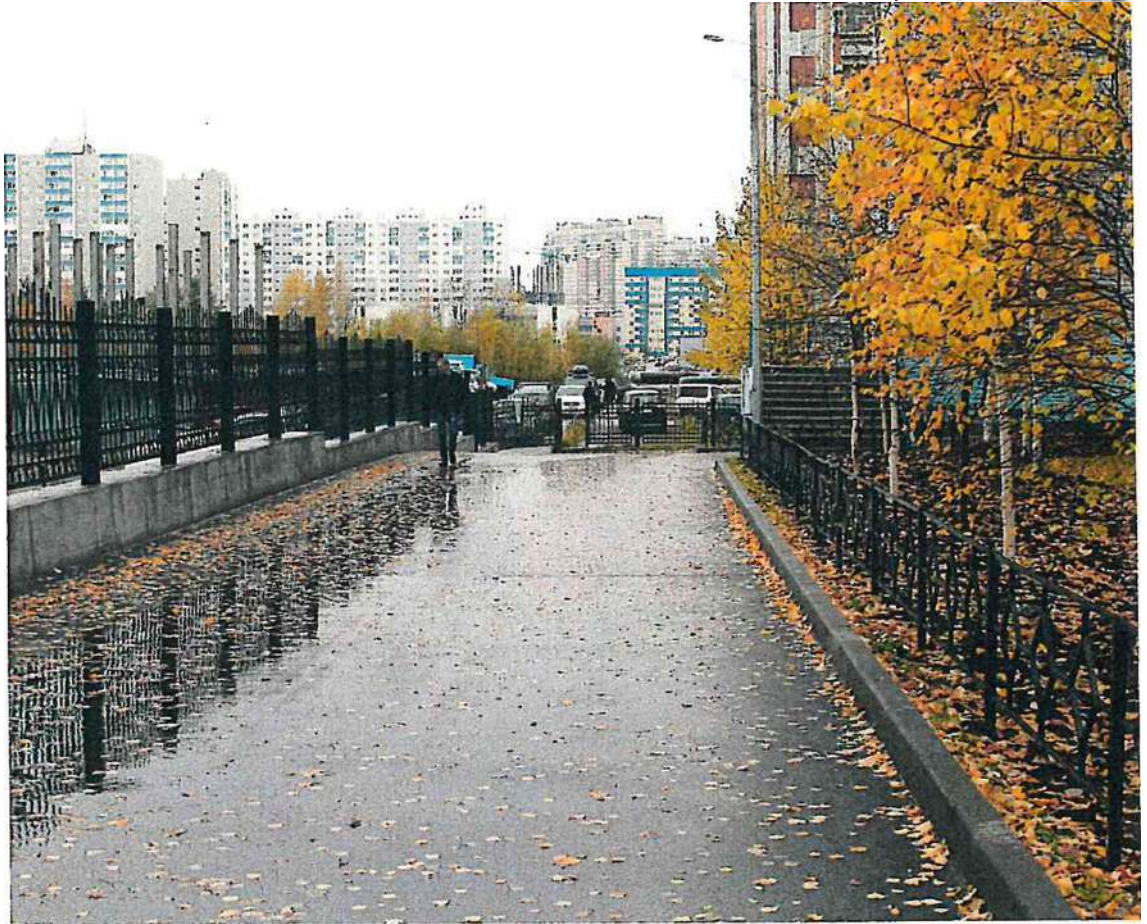


Фото № 9
Путь движения №4



Лестница (наружная)





Входная площадка (перед дверью)



Дверь (входная)

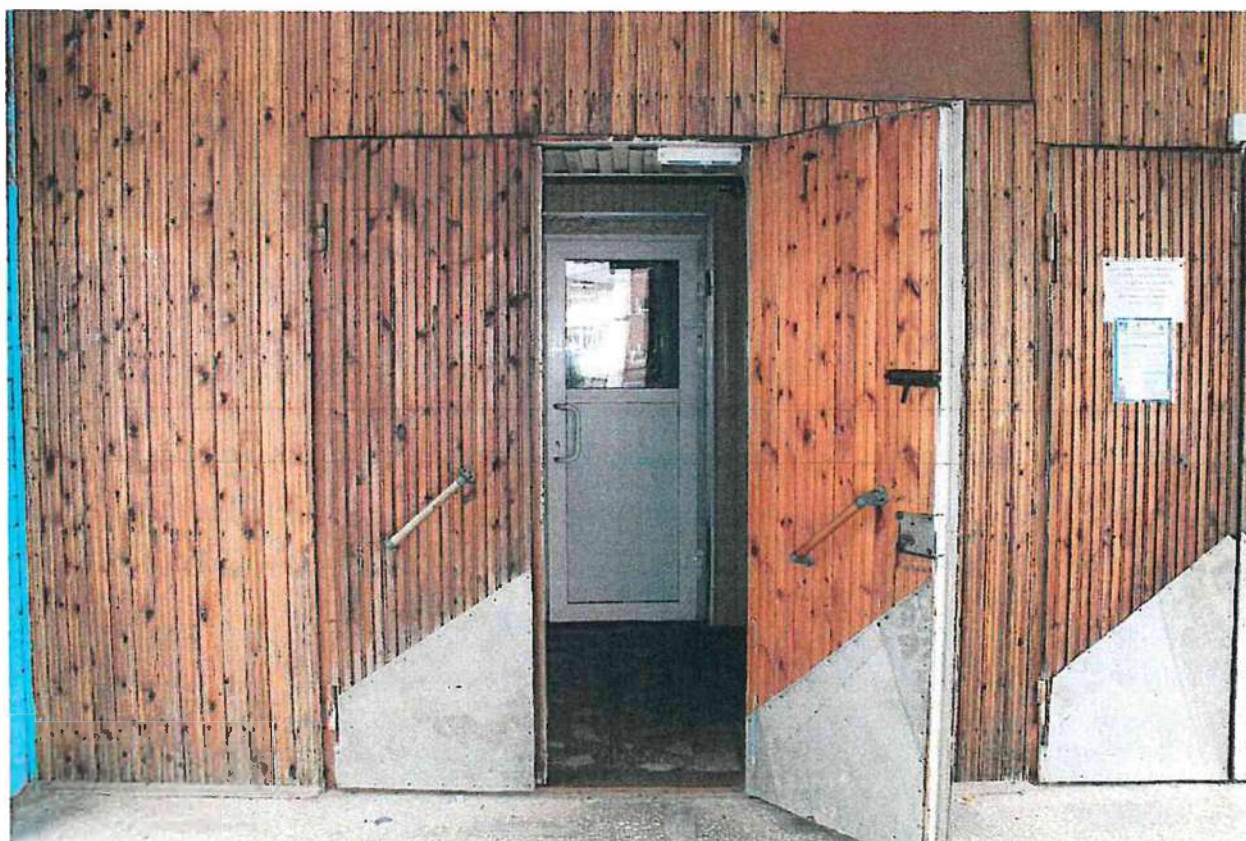


Фото №14
Тамбур №1

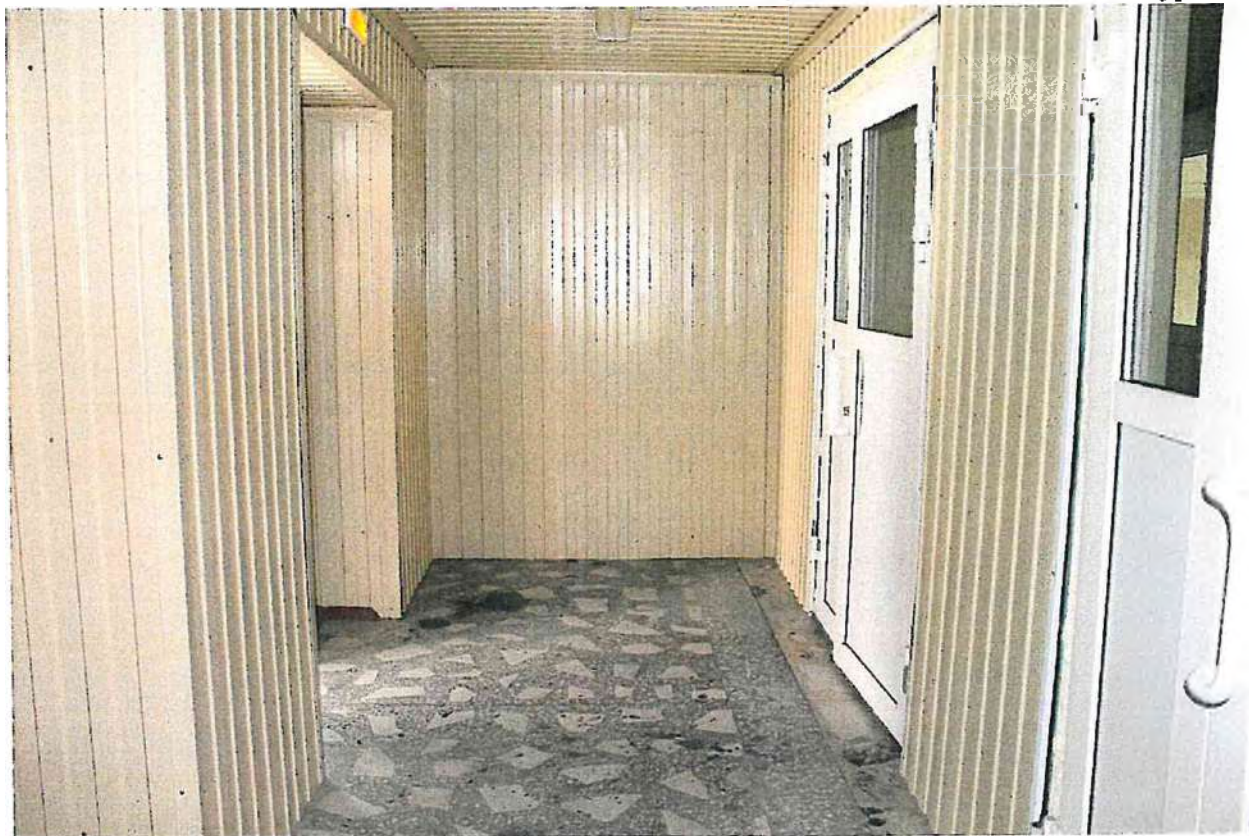


Фото №15
Тамбур №2

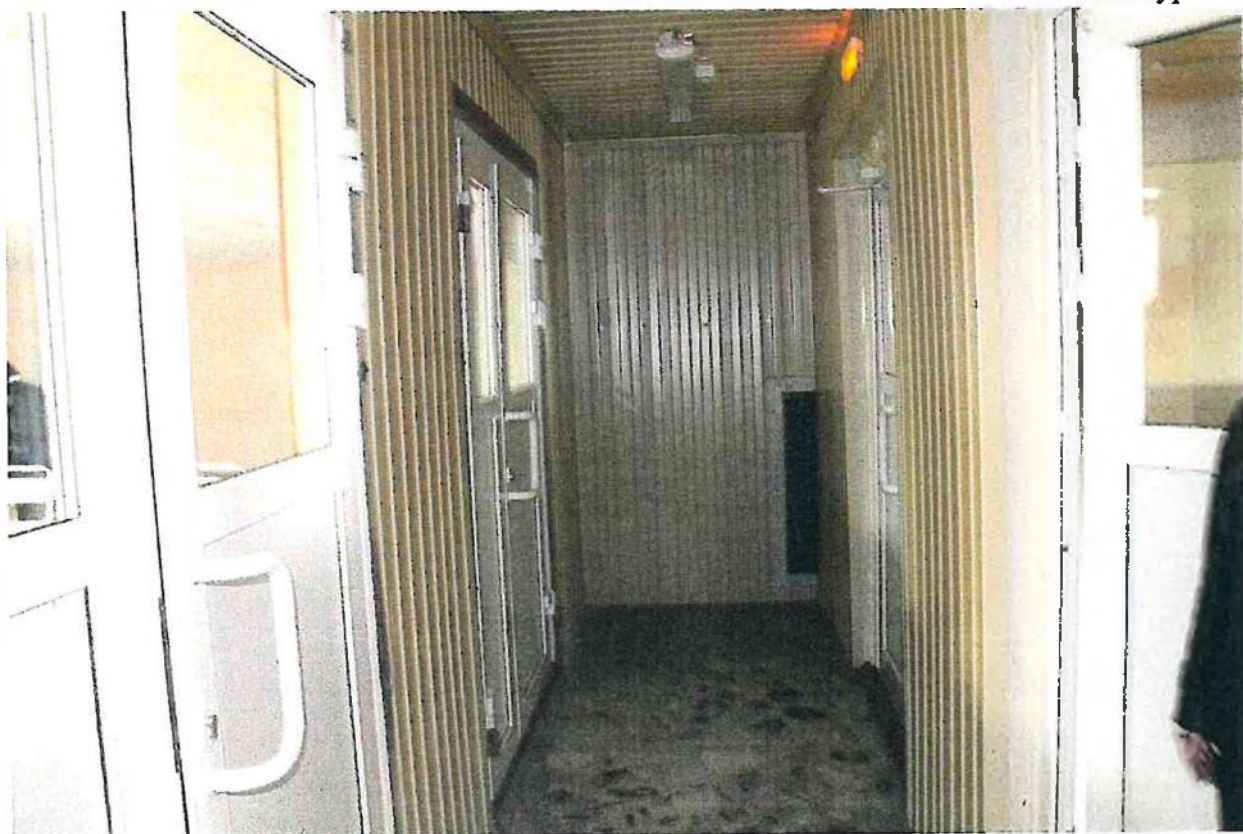


Фото № 16

Коридор (вестибюль, зона ожидания)



Фото №17

Коридор (вестибюль, зона ожидания)



Фото № 17а
Лестница внутри здания





Фото № 19
Дверь



Фото № 20
Дверь



Фото № 21
Дверь



Фото № 22
Дверь











✓

Фото № 27
Эвакуационная лестница



Фото № 28
Эвакуационная лестница



Фото № 29
Эвакуационная лестница



Фото №30
Кабинетная форма обслуживания



Фото №31
Зальная форма обслуживания



Фото № 32
Актальный зал



Фото № 33
Столовая



Фото № 34
Спортивный зал



Фото № 35
Бассейн



Фото № 36
Туалетная комната





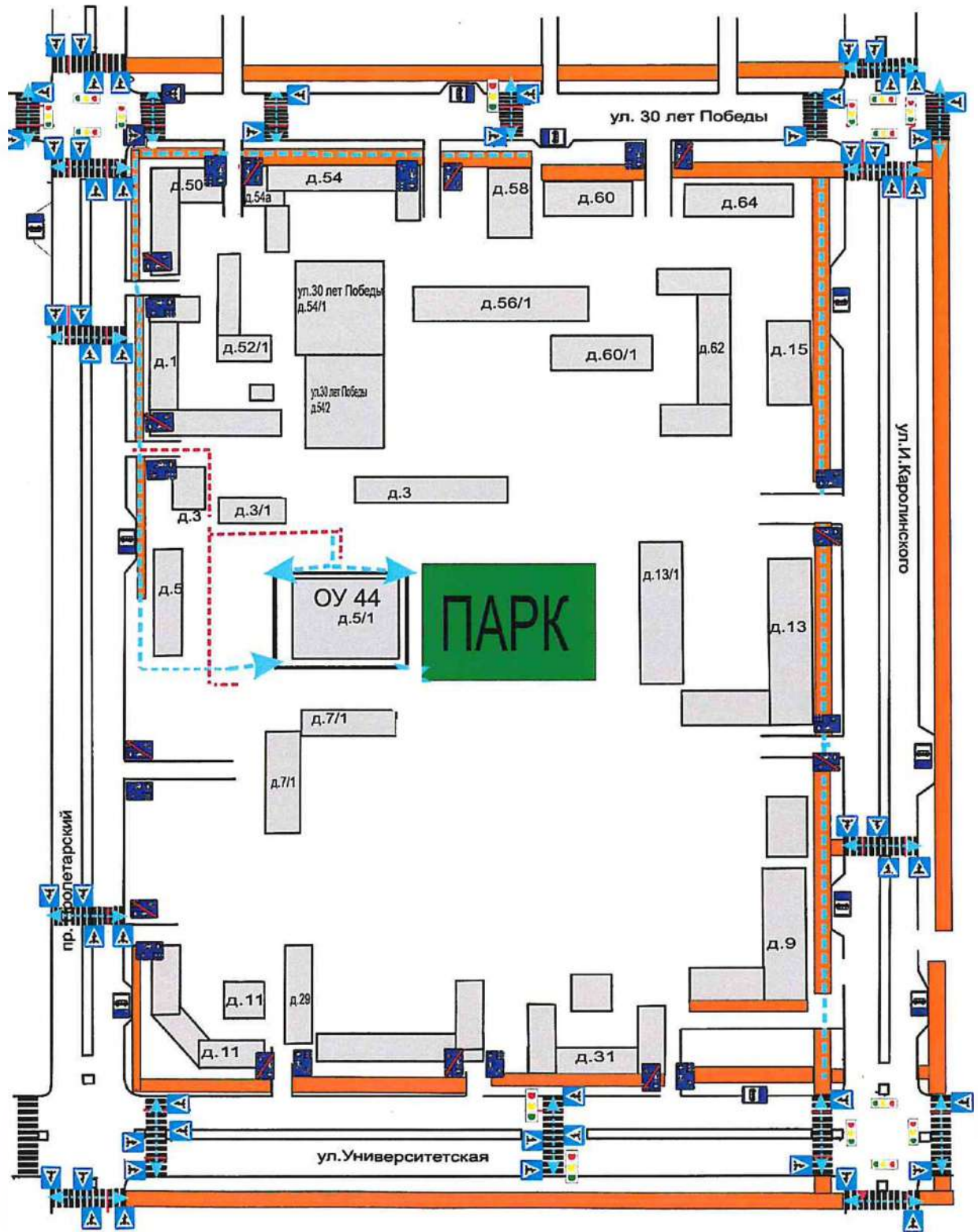
Фото № 38
Душевая





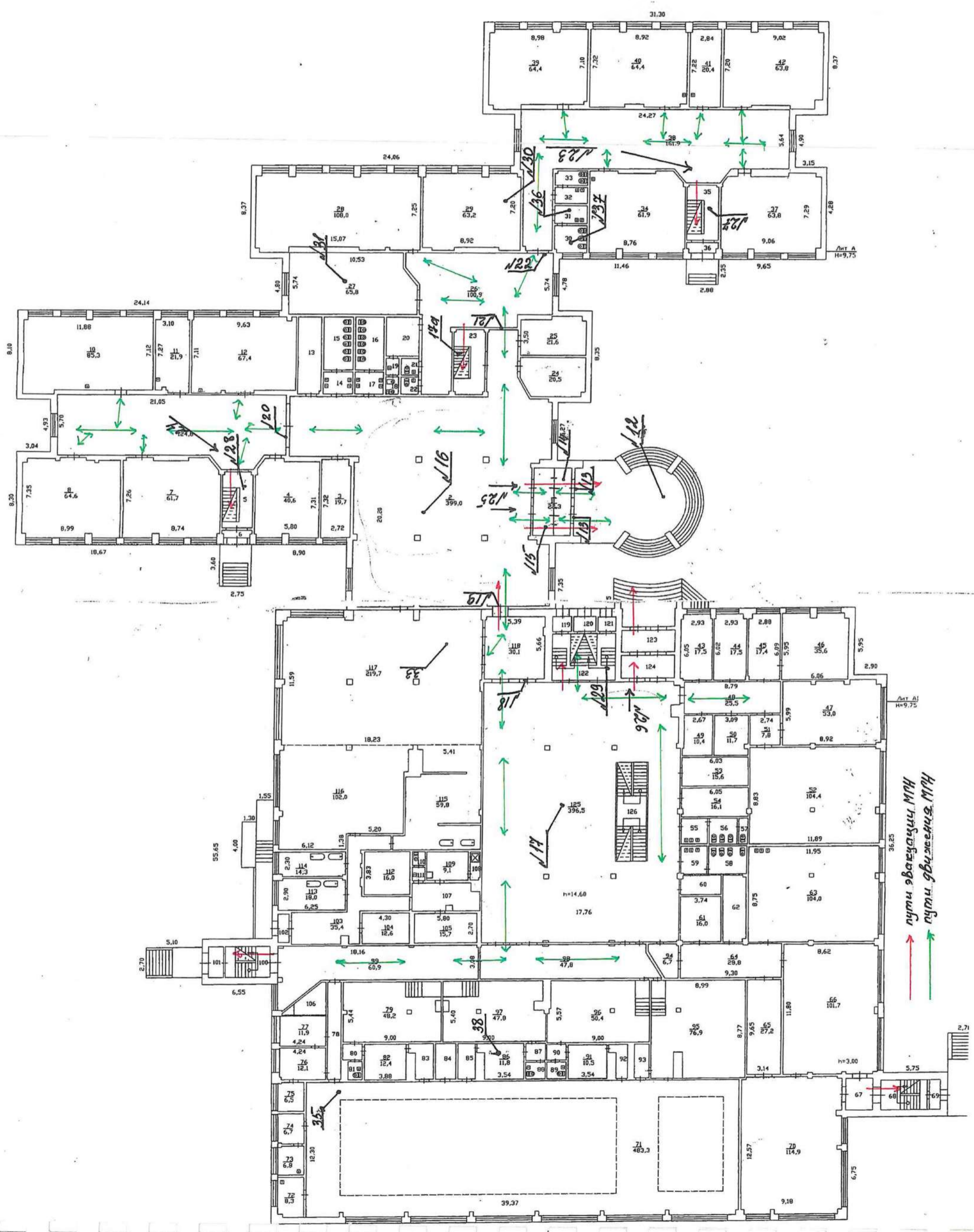


Схема движения от автобусных остановок пр. Пролетарский до МБОУ СОШ №44



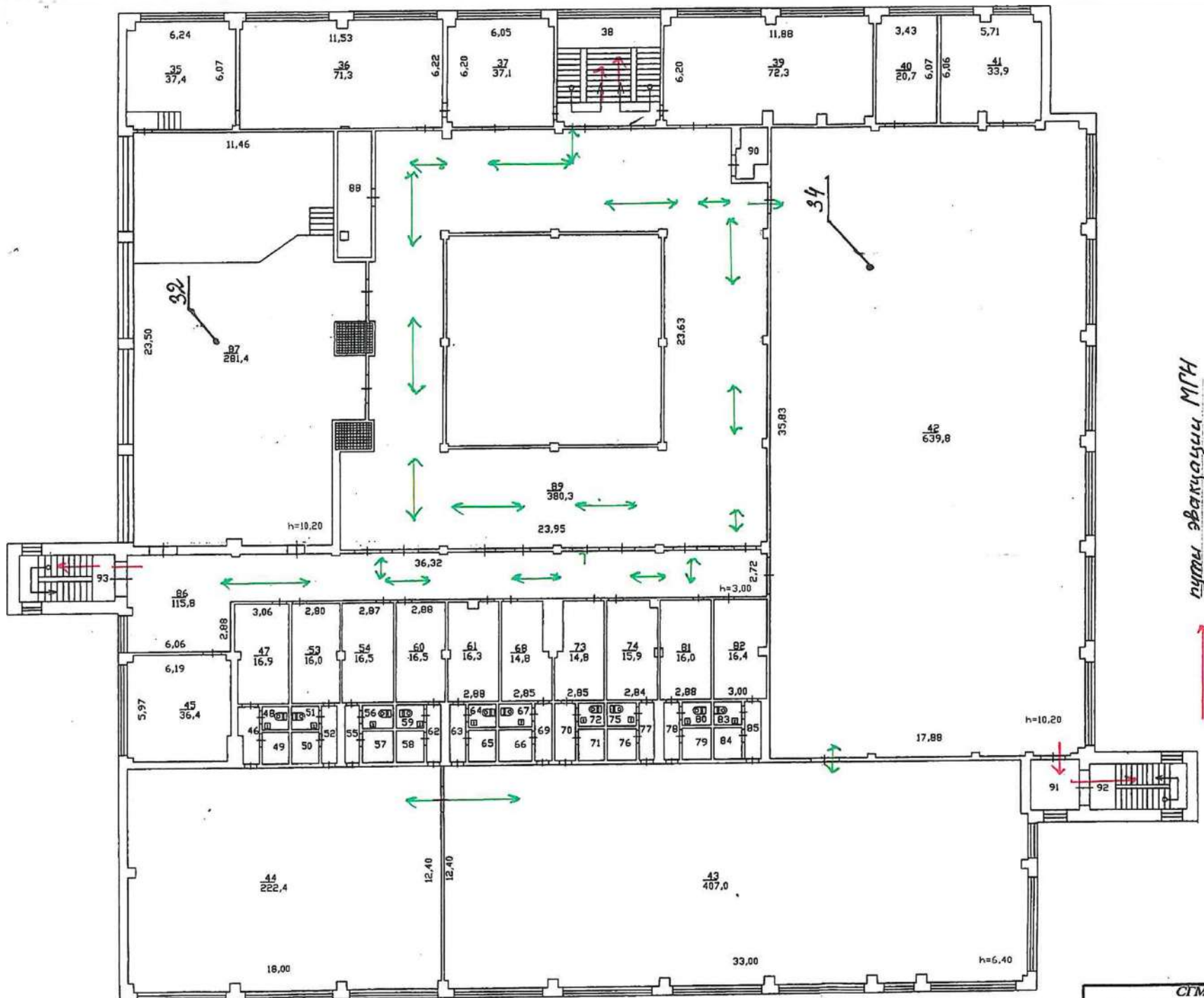
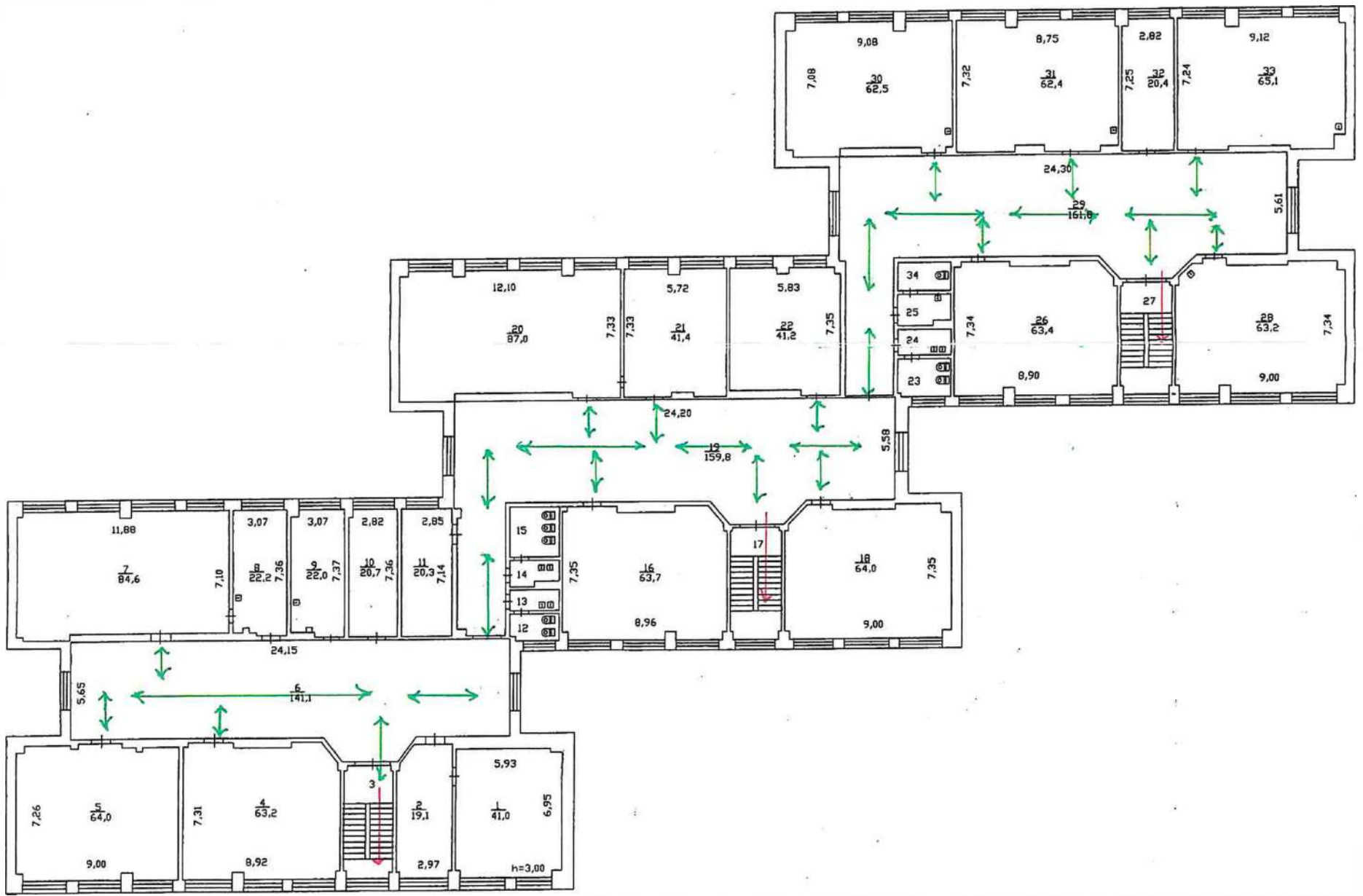
— — — — — пути движения от автобусных остановок до ОУ

1 этаж



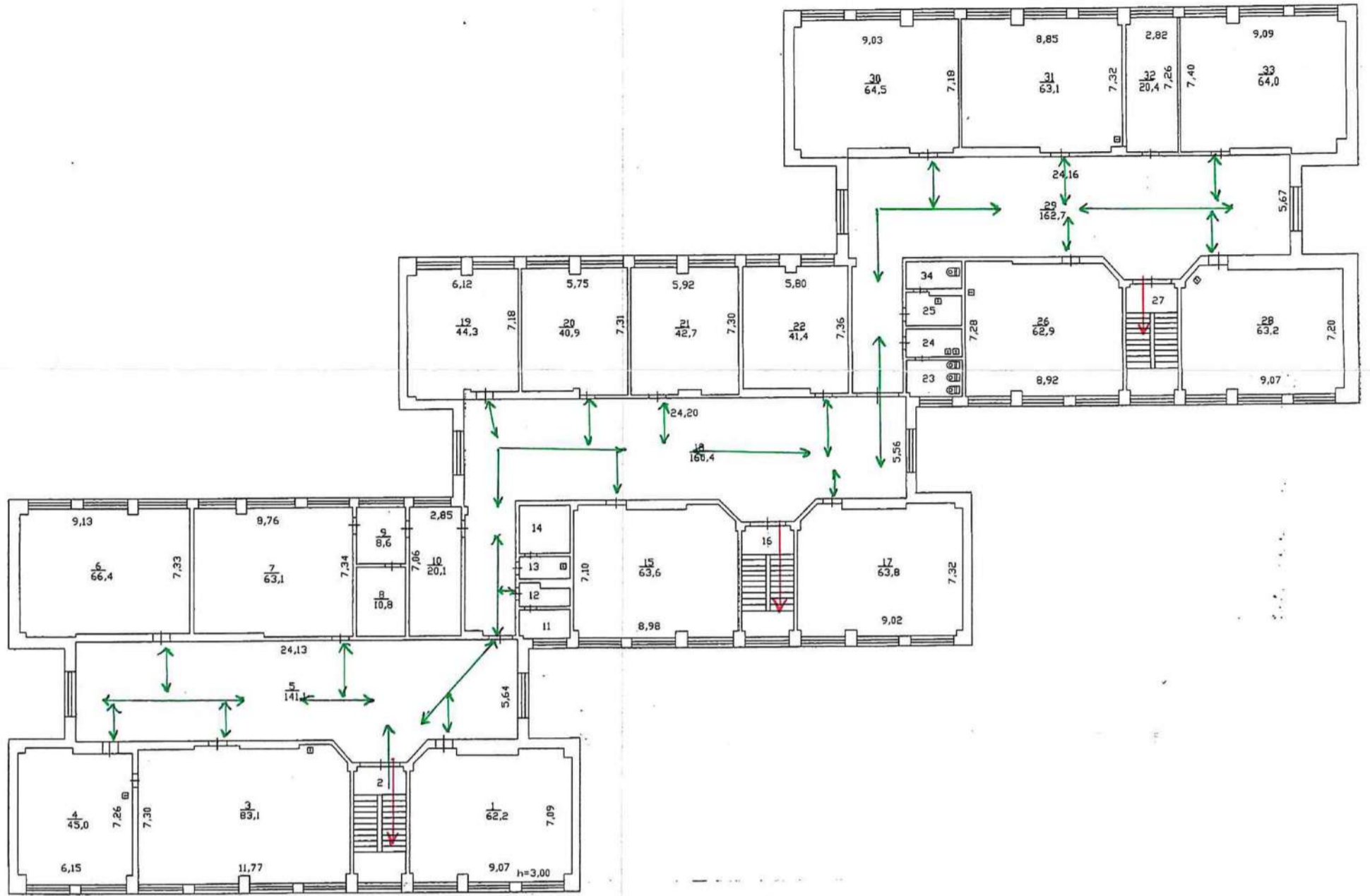
ММ лифт
ММ вход

2 этаж



пути движения МН
 пути движения МН

03 9m a 3/c



пути эвакуации МРП
пути движения МРП