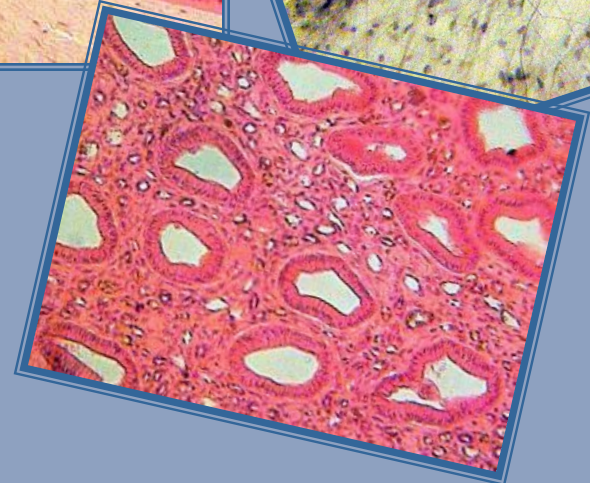
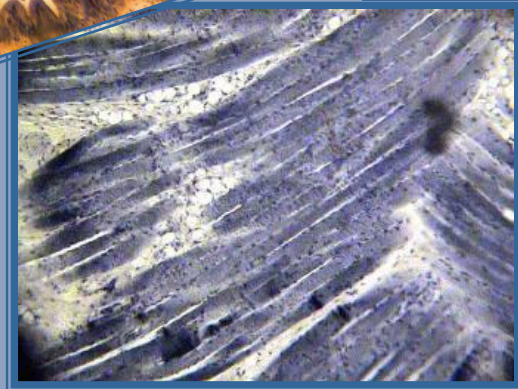
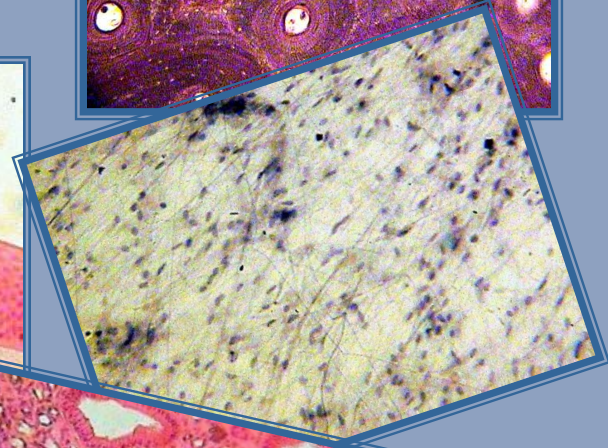
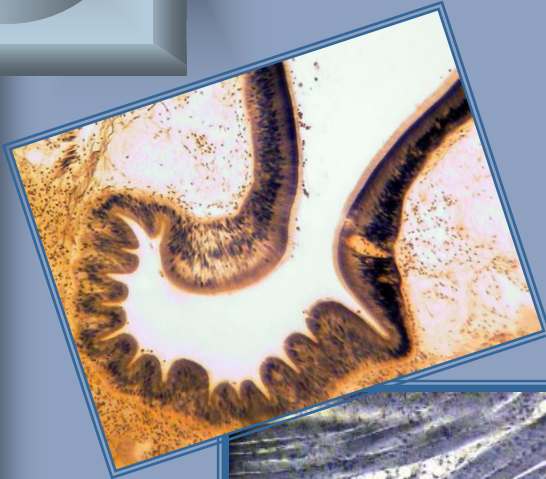
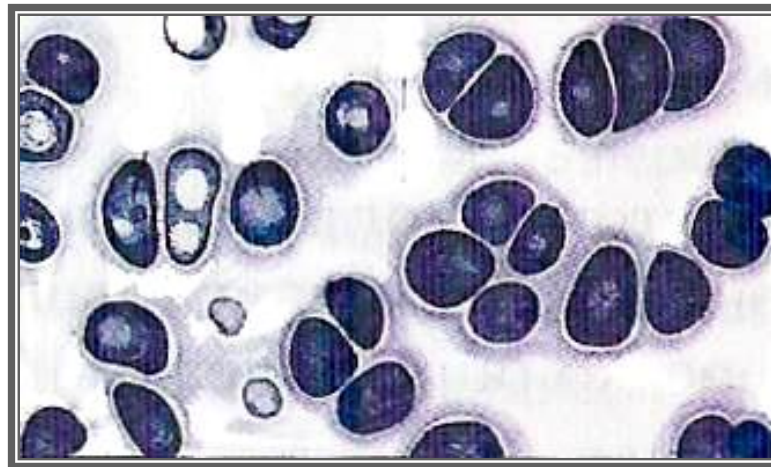


ТТқани



Ткань – это

совокупность клеток и межклеточного вещества, объединенных общим строением, функцией и происхождением.

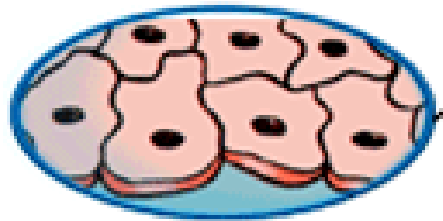


В ходе урока заполним таблицу

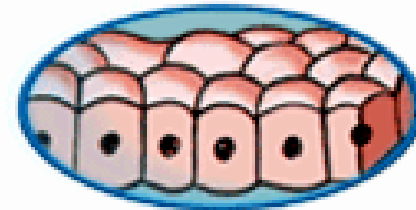
Ткань	Разновидности	Функции	Особенности строения	Местоположение

Эпителиальная ткань (эпителий)

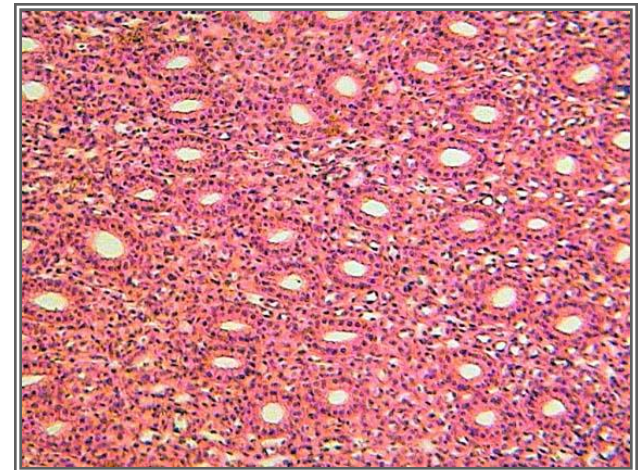
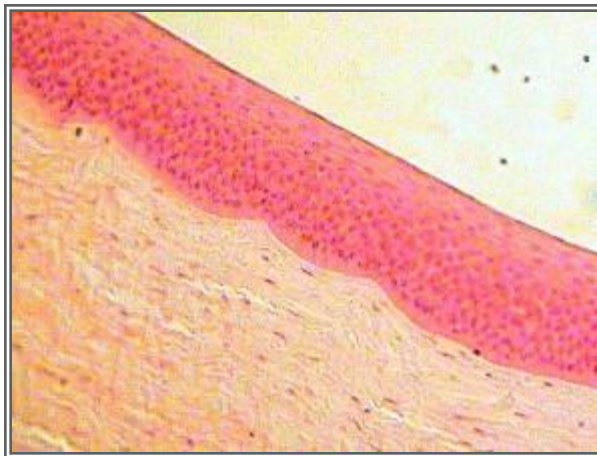
Однослойный эпителий



Плоский
эпителий

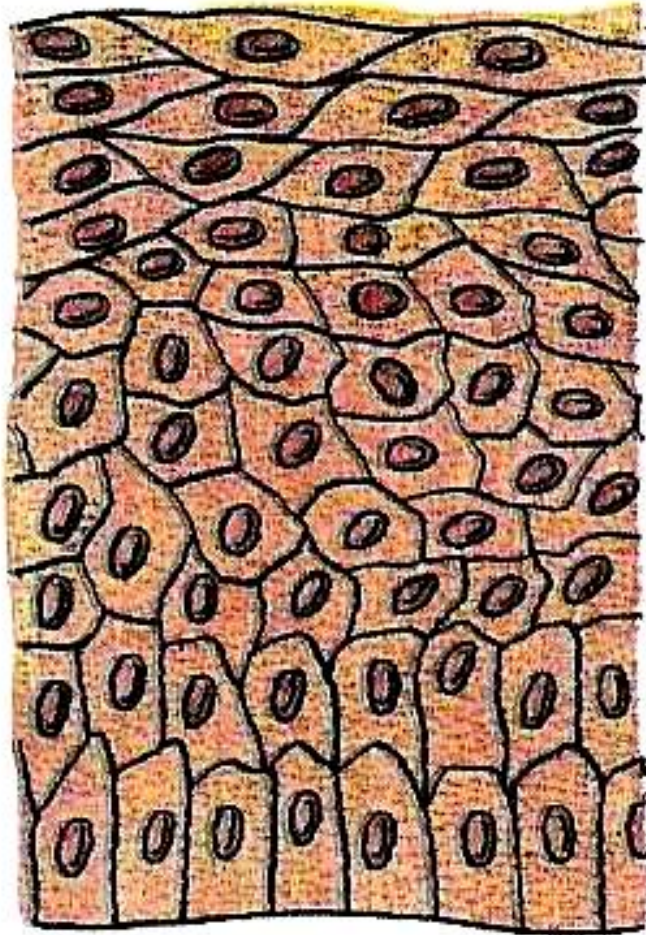


Кубический
эпителий



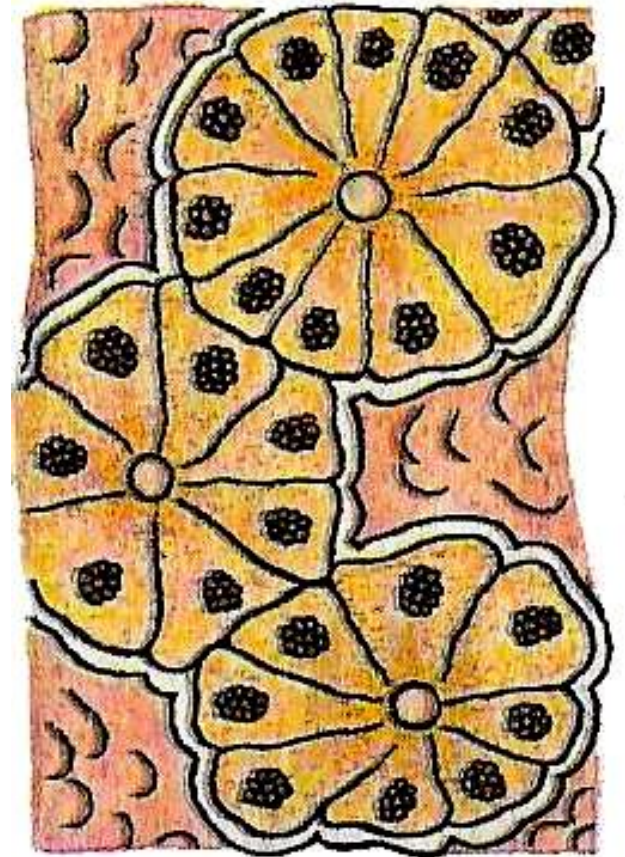
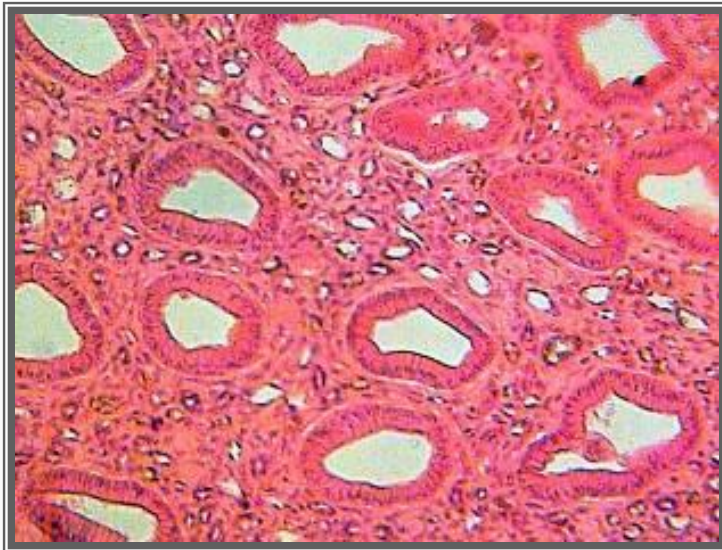
Эпителиальная ткань (эпителий)

Многослойный эпителий



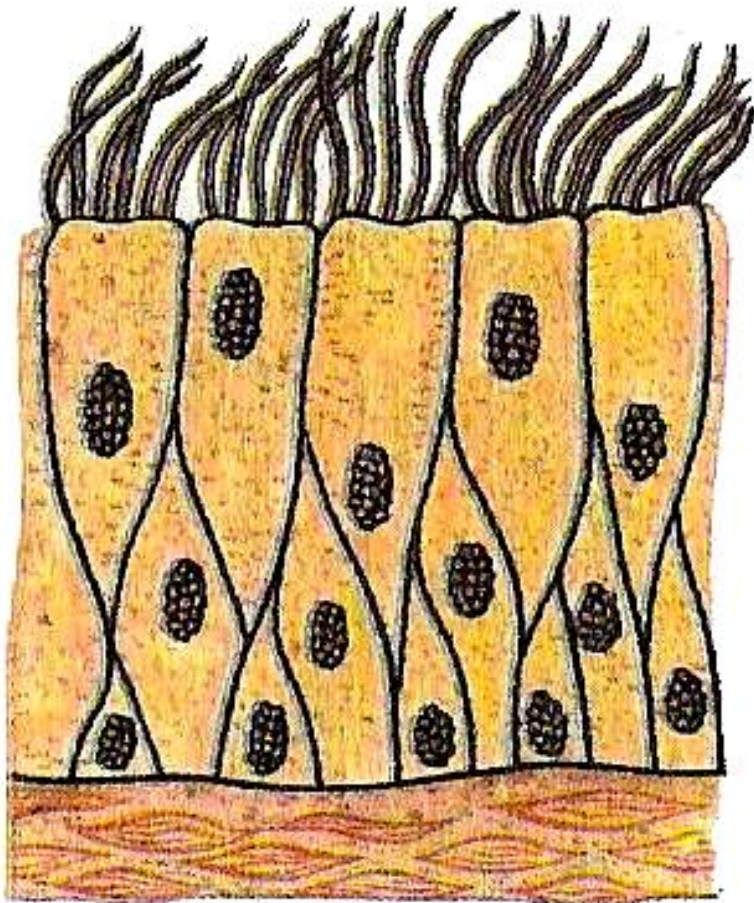
Эпителиальная ткань (эпителий)

Железистый эпителий



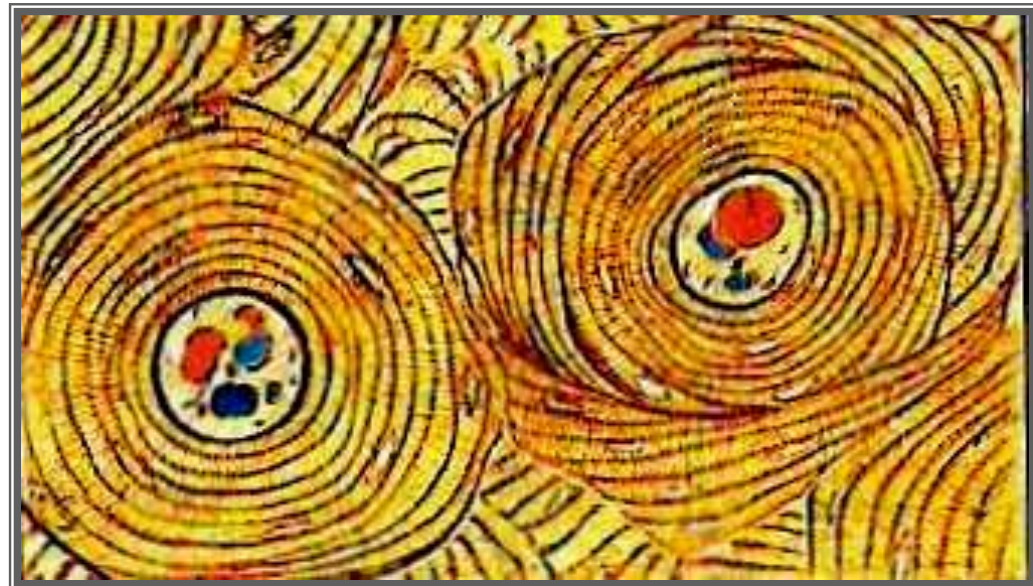
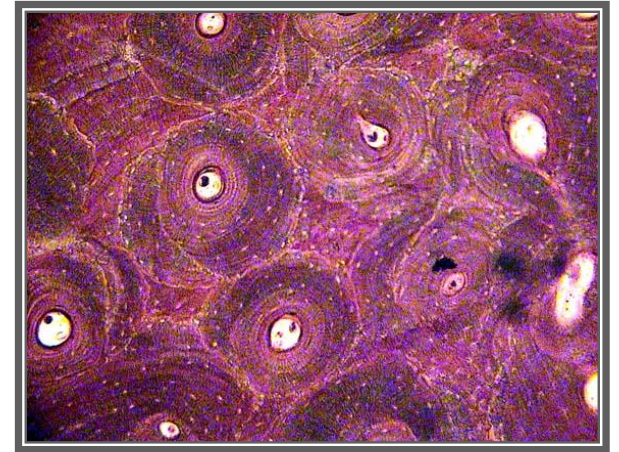
Эпителиальная ткань (эпителий)

Мерцательный эпителий



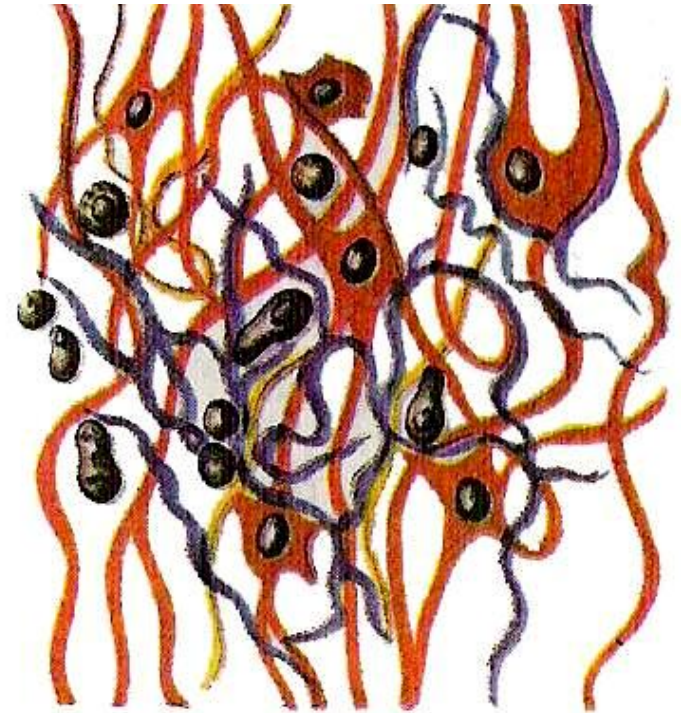
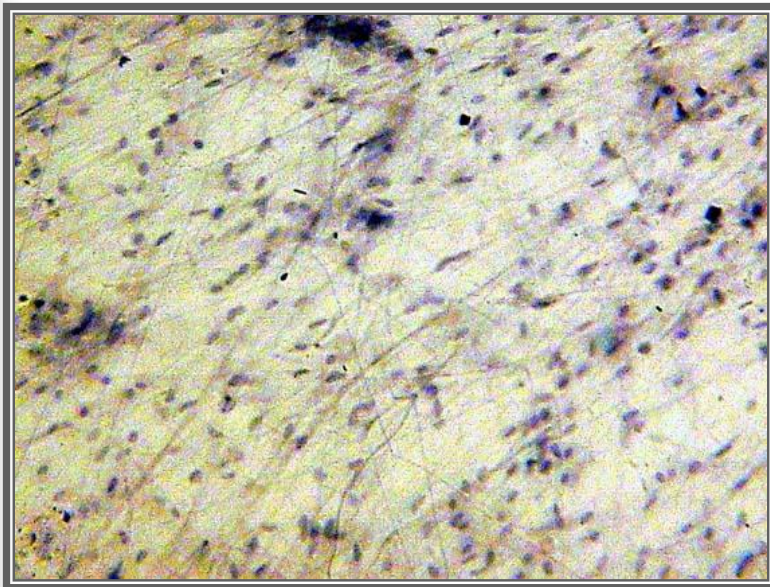
Соединительная ткань

Костная



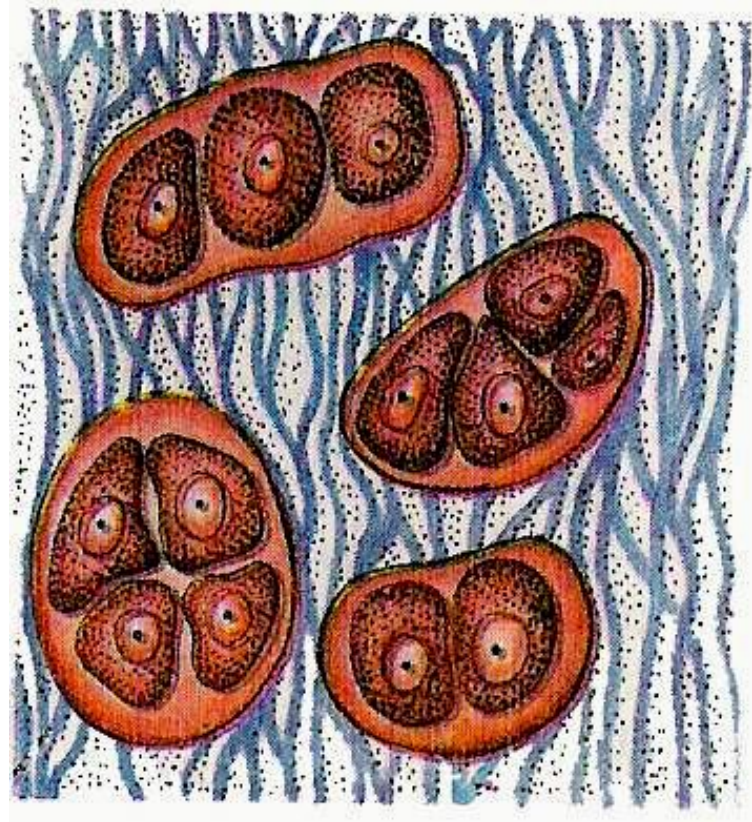
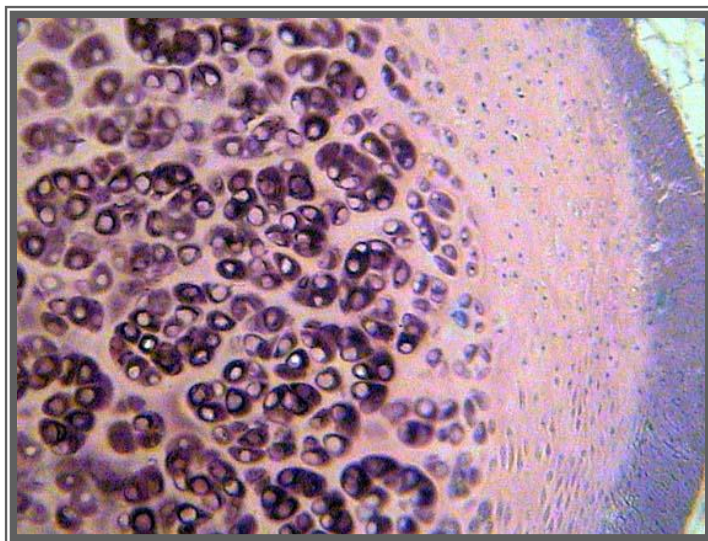
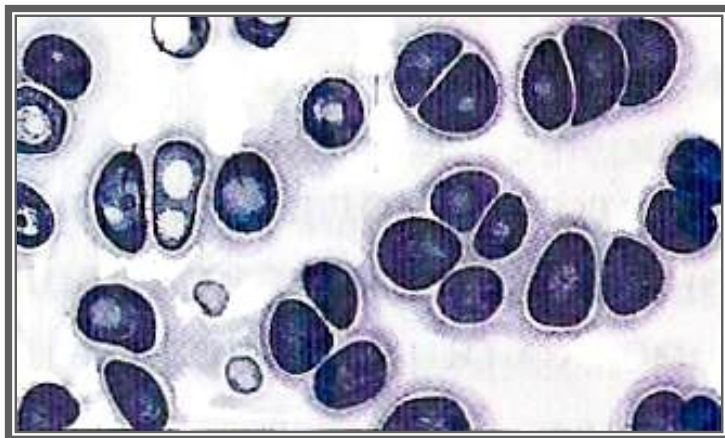
Соединительная ткань

Волокнистая



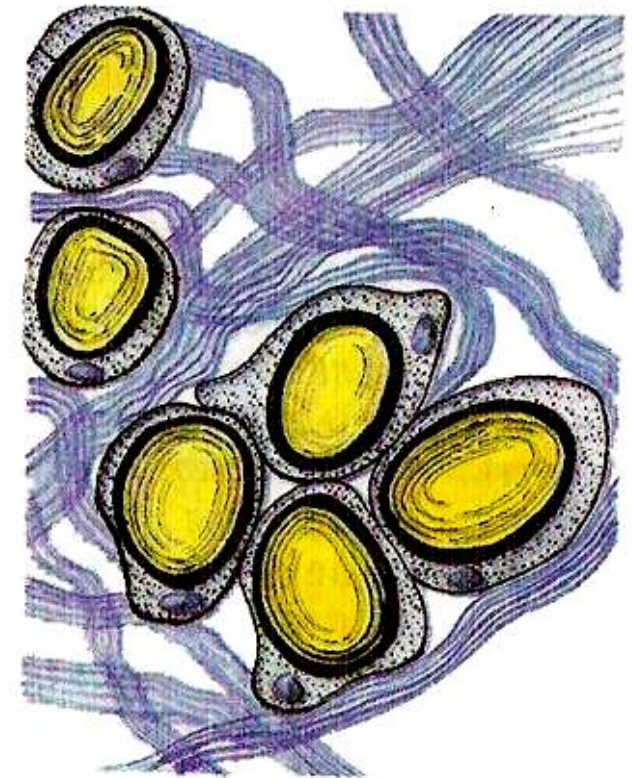
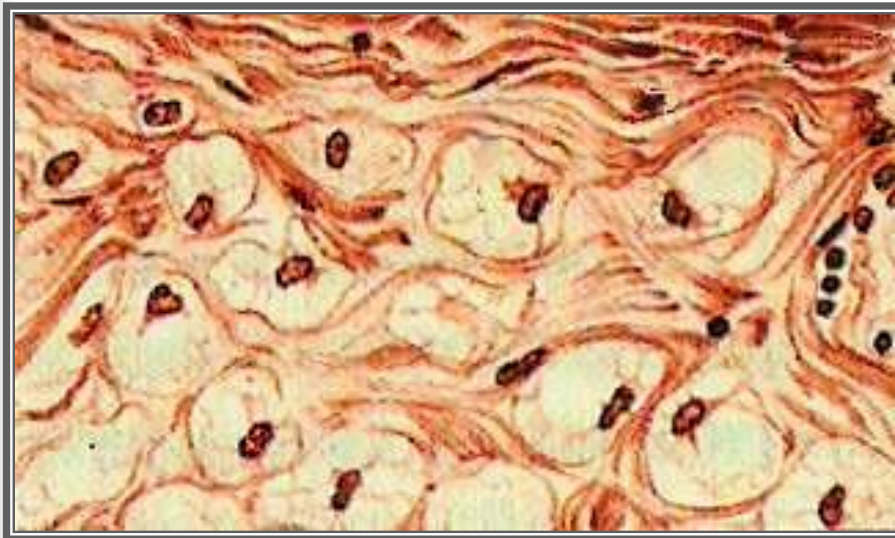
Соединительная ткань

Хрящевая



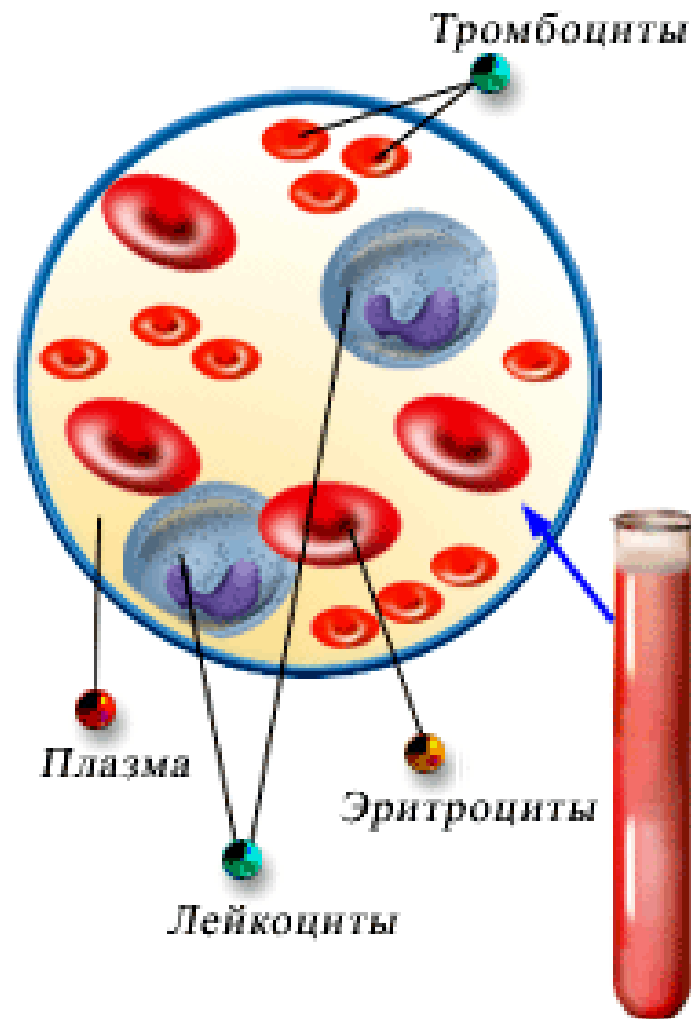
Соединительная ткань

Жировая



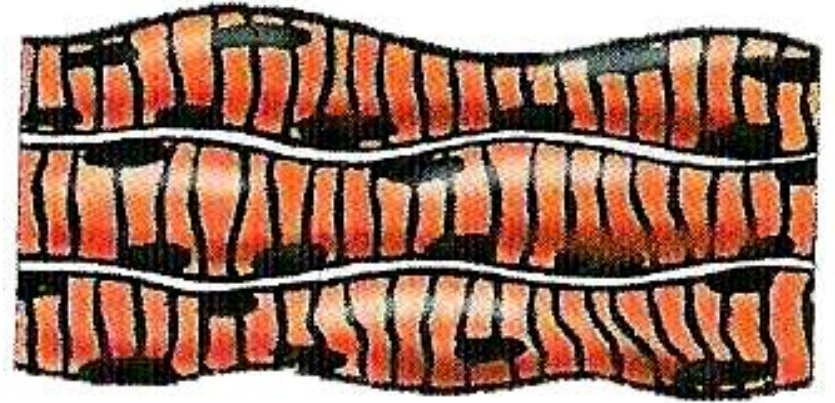
Соединительная ткань

Кровь и лимфа



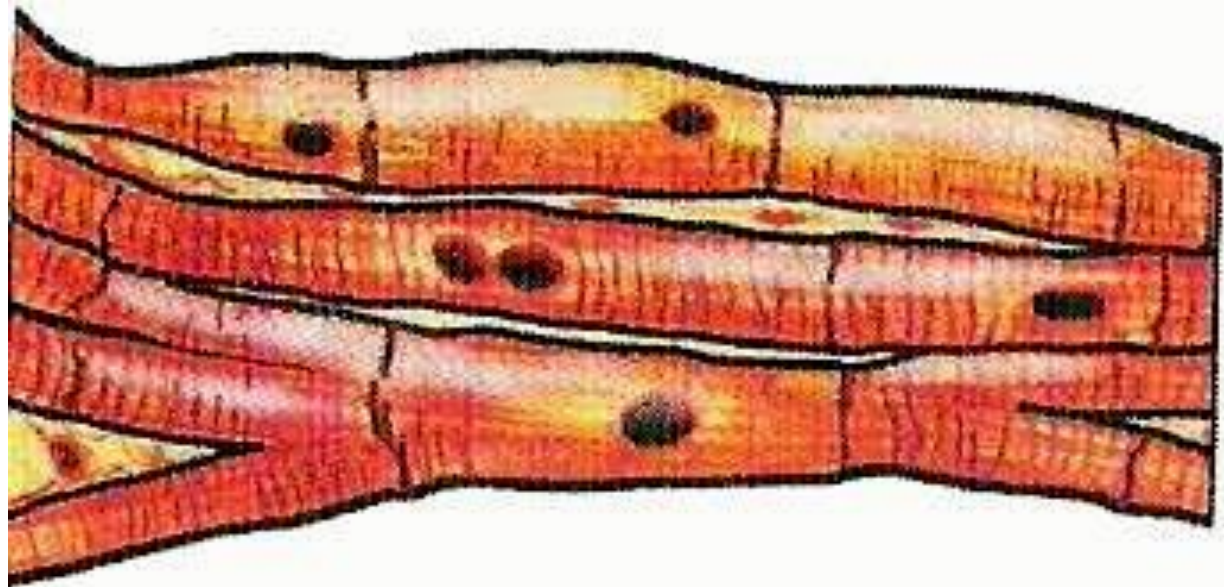
Мышечная ткань

Поперечнополосатая скелетная



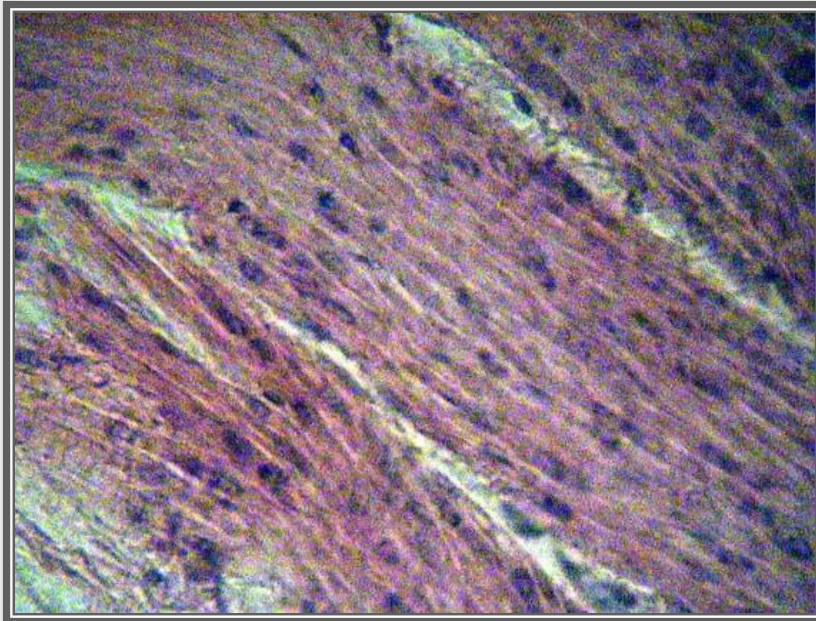
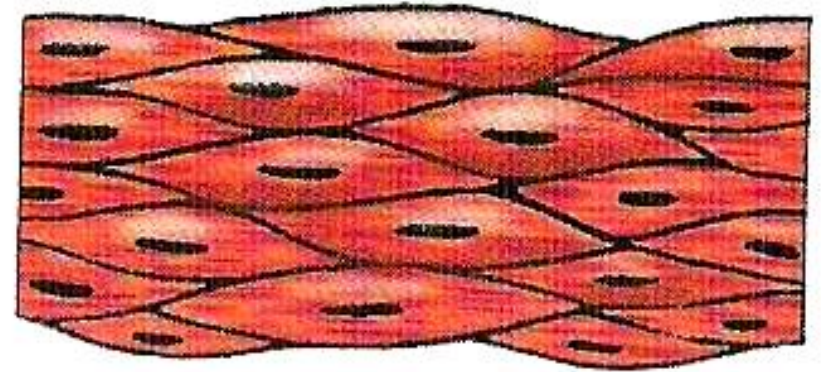
Мышечная ткань

Поперечнополосатая сердечная



Мышечная ткань

Гладкая



Нервная ткань

